



# LEDtube Mains T5

## MAS LEDtube 1500mm UO 36W 865 T5

Nye Philips Master LEDtube Mains T5 gjør lysprosjektet ditt enkelt. Du trenger ikke lenger å tenke på driverteknologien. Takket være en unik design, monteres Philips MASTER LEDtube Mains T5 direkte i armaturer med nettstrømsstilkobling. Det er så enkelt å betjene og det er ikke behov for å ha dobbelt opp av produkter. Helt trygt, pålitelig og enkle å installere – Philips MASTER LED-lysrør Mains T5 er et ideelt alternativ til vanlige lysrør, for å maksimere verdien gjennom hele levetiden med høye energibesparelser og lavere vedlikeholdskostnader.

### Produktdata

| Generell informasjon  |                      |
|---|----------------------|
| Lyskilde feste  | G5 [ G5]             |
| I samsvar med EU RoHS   | Ja                   |
| Nominell levetid (nom.)   | 50000 h              |
| Av/på-syklus.   | 200 000 X            |
| Teknisk type  | 36-80W               |
| Teknisk belysning   |                      |
| Fargekode   | 865 [ CCT av 6500 K] |
| Spredningsvinkel (nom.)   | 200 °                |
| Lysstrøm (nom.)   | 5600 lm              |
| Fargebetegnelse   | Kaldt dagslys        |
| Korreleret fargetemperatur (nom.)   | 6500 K               |
| Lyseffekt (merkekapasitet) (nom.)   | 155,00 lm/W          |
| Fargesamsvar  | <6                   |
| Fargegjengivelse (nom)  | 80                   |
| Nominell vedlikeholdsfaktor for lyskildelumen ved utgangen av nominell levetid (nom.) | 70 %                 |

| Drift og elektrisk                          |              |
|---|--------------|
| Inngangsfrekvens                            | 50 til 60 Hz |
| Power (Rated) (Nom)                         | 36 W         |
| lyskildestrøm (nom.)                        | 160 mA       |
| Starttid (nom.)                             | 0,5 s        |
| Oppvarmingstid til 60 % lyseffekt (nom.)    | 0,5 s        |
| Strømfaktor (nom)                           | 0,9          |
| Spenning (nom.)                             | 220-240 V    |
| Temperatur                                  |              |
| Omgivelsestemperatur (maks.)                | 45 °C        |
| Omgivelsestemperatur (min.)                 | -20 °C       |
| Omgivelsestemperatur for lagring (maks.)    | 65 °C        |
| Omgivelsestemperatur for lagring (min.)     | -40 °C       |
| Maksimal temperatur for innfatningen (nom.) | 75 °C        |
| Kontroller og dimming                       |              |
| Kan dimmes                                  | No           |

# LEDtube Mains T5

## Mekanisk og innfatning

|                  |         |
|------------------|---------|
| Lyspæreoverflate | Frostet |
| Lyspæremateriale | Glass   |
| Produktlengde    | 1500 mm |

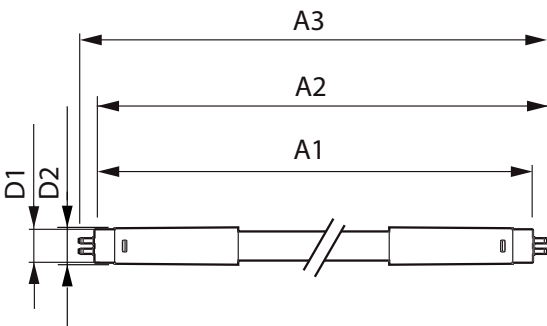
## Godkjenning og bruk

|                                |   |
|--------------------------------|---|
| Energieffektivitetsmerke (EEL) | A++   |
| Energisparingsprodukt          | Yes   |
| Godkjenningsmerker             | RoHS compliance CE merke KEMA<br>Keur certificate |
| Energiforbruk kWh/1000 t       | 36 kWh  |

## Produktdata

|                                    |                                  |
|------------------------------------|----------------------------------|
| Fullstendig produktkode            | 871951429054900                  |
| Produktnavn for bestilling         | MAS LEDtube 1500mm UO 36W 865 T5 |
| EAN/UPC – produkt                  | 8719514290549                    |
| Bestillingskode                    | 29054900                         |
| Teller – antall per pakke          | 1                                |
| Teller – pakker per utvendige boks | 10                               |
| SAP-materialer                     | 929002475002                     |
| Nettovekt (stykk)                  | 0,196 kg                         |

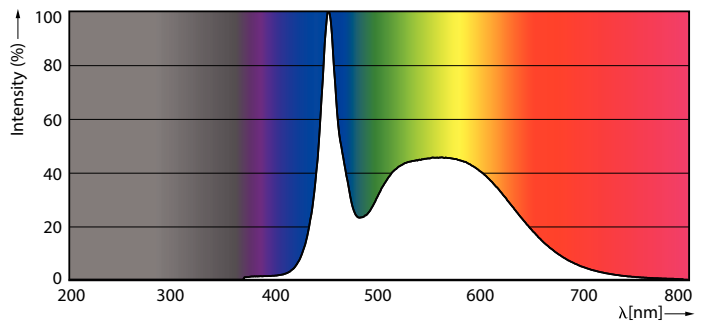
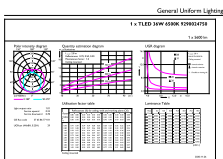
## Målskisse



TLED 1500mm Mains 36W 5600lm 6500K G5

| Product                          | D1      | D2      | A1      | A2        | A3        |
|----------------------------------|---------|---------|---------|-----------|-----------|
| MAS LEDtube 1500mm UO 36W 865 T5 | 15,5 mm | 18,8 mm | 1449 mm | 1456,1 mm | 1463,2 mm |

## Fotometriske data

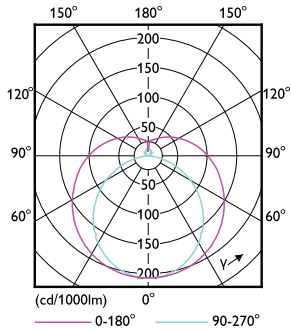


LEDtube MAS 36W G5 5600lm 865

LEDtube MAS 36W G5 5600lm 865

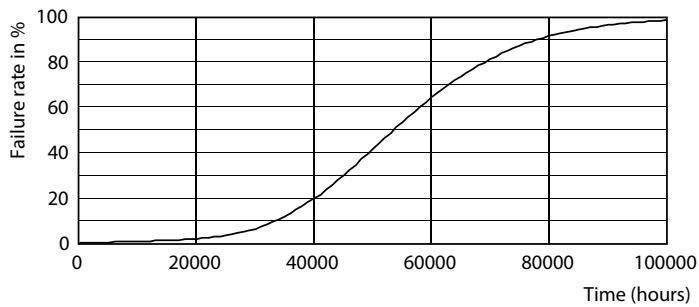
# LEDtube Mains T5

## Fotometriske data

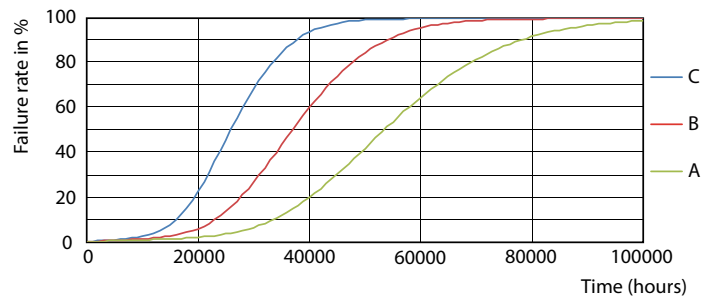


LEDtube MAS 36W G5 5600lm

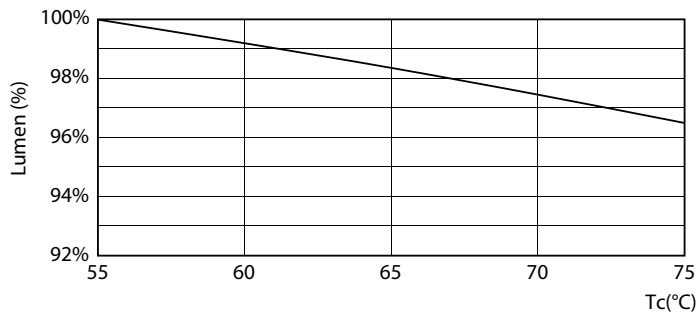
## Levetid



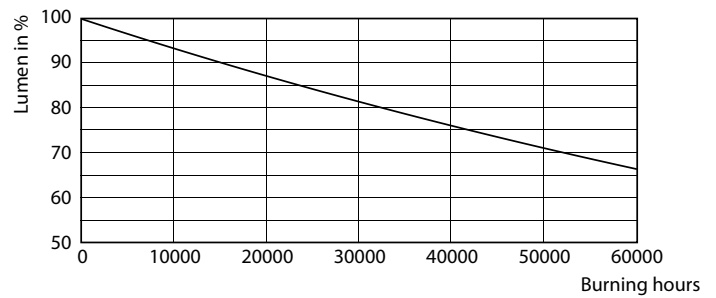
LEDtube 50K-LED



LEDtube 50K FailureRate-LED



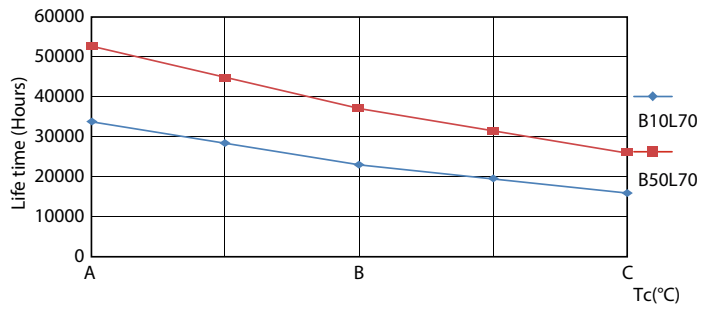
LEDtube MAS 36W 50K LumenVsTc



LEDtube 50K-LMP

## LEDtube Mains T5

### Levetid



LEDtube 50K LifetimeVsTc-LED

