



# HF-Selectalume II for TL5 lamps

## HF-S 114-35 TL5 II 220-240V 50/60Hz

HF-Selectalume II er den mest kostnadseffektive, pålitelige, slanke og rimelige lysrørløsningen, med banebrytende teknologi som gir energibesparelser, systemfleksibilitet og uovertruffen ytelse. Den kostnadsbesparende HF-Selectalume II har et robust design som tilfredsstillende alle relevante internasjonale sikkerhets- og ytelsesstandarder. HF-Selectalume II er beregnet for bruk sammen med innendørs løsninger som spotlys, downlights og innfelte armaturer, som ofte brukes i kontorer, butikker, industrilokaler, hoteller, restauranter og andre steder der det monteres styringsmekanismer med periodisk av/på-slåing

### Produktdata

Generell informasjon	
Kode for bruksområde	HE II
Versjon	-
Type lyskilde	TL5
Antall lyskilder	1 stykk/enhet
Antall produkter på MCB (16A type B) (nom.)	28
Automatisk omstart	Yes
Drift og elektrisk	
Inngangsspenning	220 to 240 V
Inngangsfrekvens	50 til 60 Hz
Driftsfrekvens (nom.)	45 kHz
Toppfaktor (nom.)	1,7
Strømfaktor 100 % belastning (nom.)	0,99
Foroppvarmingstid	0,5 s
Nettspenningstoleranse (AC)	202-254V-8%+6%
Nettspenningssikkerhet (AC)	198-264V-10%+10%

Jordlekkasjestrøm (maks.)	0,5 mA
Startstrøm-bredde	0,25 ms
Forkoblingsfaktor (nom.)	1
Strømtap (nom.)	2.0-3.5 W
Startstrøm-topp (maks.)	24 A
Kabling	
Koblingstype på inngangsterminaler	WAGO 744 connector
Kabelkapasitet, felles utgangsledninger (maks.)	200 pF
Koblingstype, utgangsterminaler	WAGO 744 connector [ Suitable for manual wiring]
Kabel lengde, strømførende kabling	0,75 m
Lengde på ledningsstripping	8.0-9.0 mm
Dobbelt armatur, enveiskontroll	Possible, lamp wires 2m max. length [ Master/Slave operation possible]
Tverrsnitt inngangsterminal	0.50-1.00 mm <sup>2</sup>
Tverrsnitt utgangsterminal	0.50-1.00 mm <sup>2</sup>

## HF-Selectalume II for TL5 lamps

Kabelkapasitet, inaktive utgangsledninger – jord (maks.)	200 pF
Kabelkapasitet, aktive utgangsledninger – jord (maks.)	200 pF

### Systemegenskaper

Nominell strøm, forkobling til lyskilde	14-35 W
Nominell lyskildestrøm for TL5 HE	14/35 W
Systemstrøm for TL5 HE	16.7/40.5 W
Lyskildestrøm for TL5 HE	14.7/37.0 W
Strømtap for TL5 HE	2.0/3.5 W

### Temperatur

Omgivelsestemperatur (maks.)	55 °C
Omgivelsestemperatur (min.)	-20 °C
Omgivelsestemperatur for lagring (maks.)	50 °C
Omgivelsestemperatur for lagring (min.)	-40 °C
Temperatur for optimal levetid for forkoblingsinnfatningen (nom.)	75 °C
Maksimal temperatur for innfatningen (maks)	75 °C

### Mekanisk og innfatning

Armaturhus	L360x30x22
------------	------------

### Nøddrift

Nominell lyseffekt etter ett minutt	100% of EBLF
Normal driftsspennning (DC)	220-240 V

Batterispennning for garantert drift	176-275 V
Batterispennning for garantert tenning	186-275 V
Nødforkoblingsfaktor for lyseffekt (EBLF) (nom.)	100 %
Nominell lyseffekt etter 5 sekunder	50% of EBLF

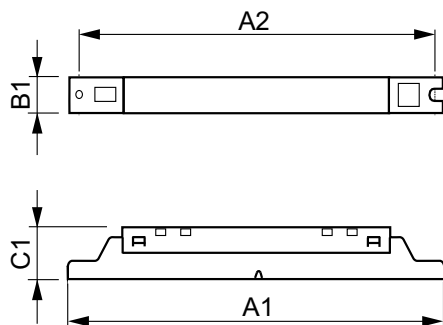
### Godkjenning og bruk

Energieffektivitet	A2 BAT
IP-klassifisering	IP 20 [ Ingress Protection 20]
EMI 9 kHz ... 30 MHz	EN55015
Vibrasjonsstandard	IEC68-2-6 F c
Støtstandard	IEC 68-2-29 Eb
Godkjenningsmerker	CE merke ENEC sertifikat CCC sertifikat C-Tick sertifikat TISI merking SIRIM godkjent CCC certificate
Støynivå	30 dB(A)

### Produktdata

Fullstendig produktkode	871829175842600
Produktnavn for bestilling	HF-S 114-35 TL5 HE II 220-240V
EAN/UPC – produkt	8718291758426
Bestillingskode	75842600
Teller – antall per pakke	1
Teller – pakker per utvendige boks	12
Materialenr. (12NC)	913713042066
Nettovekt (stykk)	0,260 kg

## Målskisse



HF-S 114-35 TL5 HE II 220-240V 50/60Hz

Product	D1	C1	A1	A2	B1
HF-S 114-35 TL5 HE II 220-240V	4,2 mm	22,0 mm	360,0 mm	350,0 mm	30,0 mm

## HF-Selectalume II for TL5 lamps

