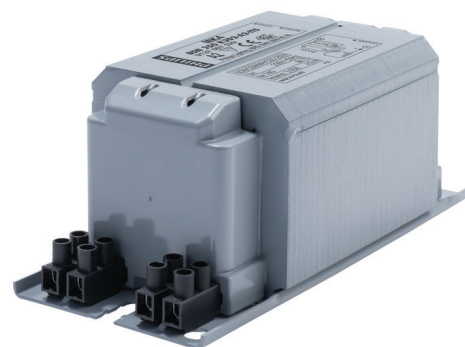


# PHILIPS

## Lighting



# HID-Basic BSN/BMH MK4 semi-parallel for SON/CDO/CDM/MH/ HPI

## BSN 250 K302-A2-ITS 230V 50Hz

Forkobling i impregneret elektromagnetisk kopper for bruk med en ekstern semiparallell tenner for CDM-, CDO-, MH-, HPI (Plus)- og SON-lamper

### Produktdata

Generell informasjon	
Kode for bruksområde	K302-A2-ITS
Design	BC2-160
Type lyskilde	SON/MH/CDM/CDO
Antall lyskilder	1 stykk/enhet
Drift og elektrisk	
Inngangsspenning	230 V
Inngangsfrekvens	50 Hz
Strømfaktor 100 % belastning (nom.)	0,85
Nettspenningsytelse (AC)	-8% - +6%
Nettspenningsikkerhet (AC)	-10% - +10%
Inngangsstrøm med effektfaktorkorreksjon	1,4 A
Inngangsstrøm uten effektfaktorkorreksjon	3 A
Strømfaktor uten strømfaktorkompensasjon (nom.)	0,4

Strømtap (nom.)	26,1 W
Kabling	
Lengde på ledningsstripping	6,0 mm
Forkobling, kontaktkabel, tverrsnitt	2,5 mm <sup>2</sup>
Tilkoblingstype	Screw
Systemegenskaper	
Kondensator	32µF/250V
Nominell strøm, forkobling til lyskilde	250 W
Anbefalt tenner	for SON/CDO/CDM lamps ignitor SKD 578 (913700655366)
Temperatur	
Omgivelsestemperatur for lagring (maks.)	130 °C
Omgivelsestemperatur for lagring (min.)	-30 °C
Temperatur på viklingene (maks.)	140 °C

## HID-Basic BSN/BMH MK4 semi-parallel for SON/CDO/CDM/MH/HPI

Delta-T, normale forhold	70 °C
--------------------------	-------

### Godkjenning og bruk

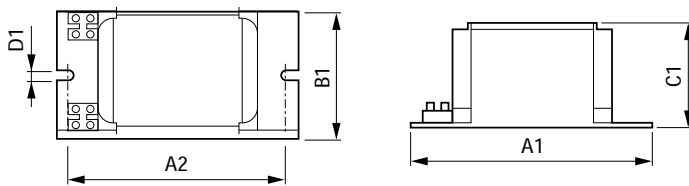
Aktiv temperaturbeskyttelse	Yes
Godkjenningsmerker	CE merke ENEC sertifikat

### Produktdata

Fullstendig produktkode	871869674102300
Produkt navn for bestilling	BSN 250 K302-A2-ITS 230V 50Hz

EAN/UPC – produkt	8718696741023
Bestillingskode	74102300
SAP-teller – antall per pakke	1
Teller – pakker per utvendige boks	6
SAP-materialer	913700752926
Nettvekt (stykk)	3,250 kg

### Målskisse



Product	A1	A2	B1	C1	D1
BSN 250 K302-A2-ITS 230V 50Hz	160 mm	139 mm	76 mm	65 mm	6,2 mm

BSN 250 K302-A2-ITS 230V 50Hz

