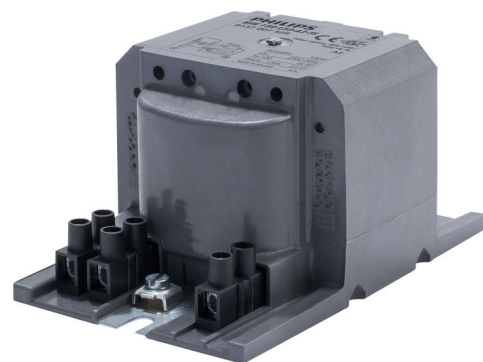


PHILIPS

Lighting



HID-HeavyDuty BSN semi-paralell ten

BSN 150 L33-A2-TS 230V 50Hz

Forkobling i impregnert elektromagnetisk kopper/jern for bruk med en ekstern semiparalell tenner for CDM-, CDO-, MH-, HPI (Plus)- og SON-lamper

Produktdata

Generell informasjon	
Kode for bruksområde	L33-A2-TS
Design	HD2-126
Type lyskilde	SON/MH
Antall lyskilder	1 stykk/enhet
Drift og elektrisk	
Inngangsspenning	230 V
Inngangsfrekvens	50 Hz
Strømfaktor 100 % belastning (nom.)	0,85
Nettspenningsytelse (AC)	-8%+6%
Nettspenningsikkerhet (AC)	-10%+10%
Inngangsstrøm med effektfaktorkorreksjon	0.85 A
Inngangsstrøm uten effektfaktorkorreksjon	1.8 A
Strømfaktor uten strømfaktorkompensasjon (nom.)	0,4
Strømtap (nom.)	17 W
Kabling	
Lengde på ledningsstripping	6.0 mm
Forkobling, kontaktkabel, tverrsnitt	2.5 mm ²

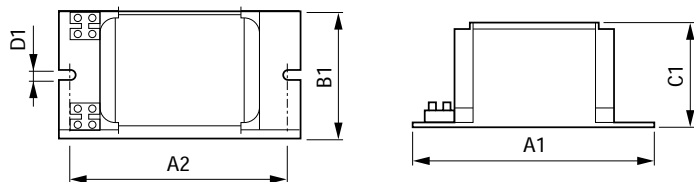
Tilkoblingstype	Screw
Systemegenskaper	
Kondensator	18µF/250V
Nominell strøm, forkobling til lyskilde	150 W
Anbefalt tenner	for SON lamps ignitor SND 58 (913700185166) or series digital SUD40 (913700193591)
Temperatur	
Omgivelsestemperatur for lagring (maks.)	130 °C
Omgivelsestemperatur for lagring (min.)	-30 °C
Temperatur på viklingene (maks.)	130 °C
Delta-T, normale forhold	60 °C
Godkjenning og bruk	
Aktiv temperaturbeskyttelse	Yes
Godkjenningsmerker	CE merke ENEC sertifikat
Produktdata	
Fullstendig produktkode	871869674100900
Produktnavn for bestilling	BSN 150 L33-A2-TS 230V 50Hz

HID-HeavyDuty BSN semi-paralell ten

EAN/UPC – produkt	8718696741009
Bestillingskode	74100900
SAP-teller – antall per pakke	1
Teller – pakker per utvendige boks	6

SAP-materialer	913700752826
Nettovekt (stykk)	1,910 kg

Målskisse



Product	A1	A2	B1	C1	D1
BSN 150 L33-A2-TS 230V 50Hz	126 mm	108 mm	81 mm	66 mm	6,2 mm

BSN 150 L33-A2-TS 230V 50Hz

