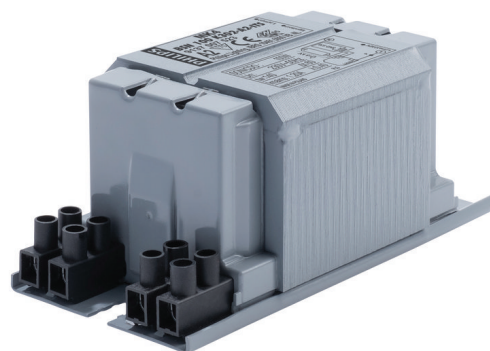


PHILIPS

Lighting



HID-Basic BSN/BMH MK4 semi-parallel for SON/CDO/CDM/MH/ HPI

BSN 100 K302-A2-ITS 230V 50Hz

Forkobling i impregneret elektromagnetisk kopper for bruk med en ekstern semiparallell tenner for CDM-, CDO-, MH-, HPI (Plus)- og SON-lamper

Produktdata

Generell informasjon	
Kode for bruksområde	K302-A2-ITS
Design	BC1-123
Type lyskilde	SON/CDO
Antall lyskilder	1 stykk/enhet
Drift og elektrisk	
Inngangsspenning	230 V
Inngangsfrekvens	50 Hz
Strømfaktor 100 % belastning (nom.)	0.85
Nettspenningsytelse (AC)	-8%~+6%
Nettspenningsikkerhet (AC)	-10%~+10%
Inngangsstrøm med effektfaktorkorreksjon	0.6 A
Inngangsstrøm uten effektfaktorkorreksjon	1.2 A
Strømfaktor uten strømfaktorkompensasjon (nom.)	0.4

Strømtap (nom.)	13.7 W
Kabling	
Lengde på ledningsstripping	6.0 mm
Forkobling, kontaktkabel, tverrsnitt	2.5 mm ²
Tilkoblingstype	Screw
Systemegenskaper	
Nominell strøm, forkobling til lyskilde	100 W
Anbefalt tenner	for SON/CDO/CDM lamps ignitor SKD 578 (913700655366) or series digital SUD40 (913700193591) only CDM
Temperatur	
Omgivelsestemperatur for lagring (maks.)	130 °C
Omgivelsestemperatur for lagring (min.)	-30 °C
Temperatur på viklingene (maks.)	140 °C

HID-Basic BSN/BMH MK4 semi-parallel for SON/CDO/CDM/MH/HPI

Delta-T, normale forhold	60 °C
--------------------------	-------

Godkjenning og bruk

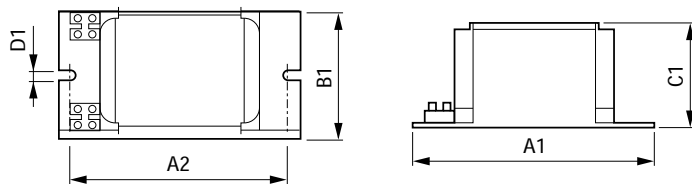
Aktiv temperaturbeskyttelse	Yes
Godkjenningsmerker	CE merke ENEC sertifikat

Produktdata

Fullstendig produktkode	871869674086600
Produktnavn for bestilling	BSN 100 K302-A2-ITS 230V 50Hz

EAN/UPC – produkt	8718696740866
Bestillingskode	74086600
Teller – antall per pakke	1
Teller – pakker per utvendige boks	6
SAP-materialer	913700752326
Nettovekt (stykk)	1,400 kg

Målskisse



Product	A1	A2	B1	C1	D1
BSN 100 K302-A2-ITS 230V 50Hz	123 mm	98 mm	61 mm	52 mm	6,2 mm

BSN 100 K302-A2-ITS 230V 50Hz

