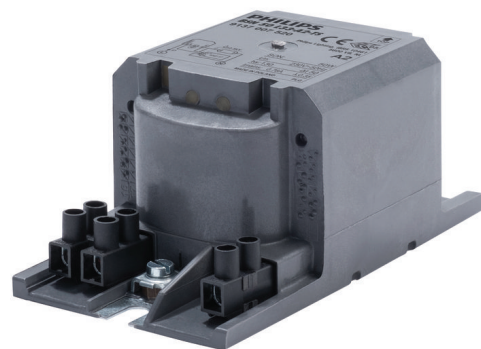


# PHILIPS

## Lighting



# HID-HeavyDuty BSN semi-paralell tenner

## BSN 50 L33-A2-TS 230V 50Hz

Forkobling i impregnert elektromagnetisk kopper/jern for bruk med en ekstern semiparalell tenner for CDM-, CDO-, MH-, HPI (Plus)- og SON-lamper

### Produktdata

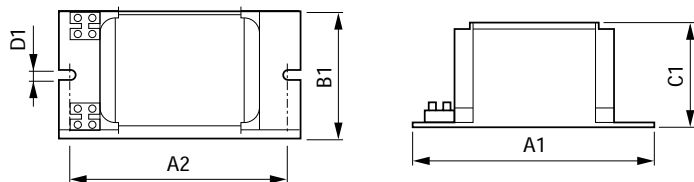
Generell informasjon	
Kode for bruksområde	L33-A2-TS
Design	HD1-118
Type lyskilde	SON
Antall lyskilder	1 stykk/enhet
Drift og elektrisk	
Inngangsspenning	230 V
Inngangsfrekvens	50 Hz
Strømfaktor 100 % belastning (nom.)	0,85
Nettspenningsytelse (AC)	-8%+6%
Nettspenningsikkerhet (AC)	-10%+10%
Inngangsstrøm med effektfaktorkorreksjon	0,35 A
Inngangsstrøm uten effektfaktorkorreksjon	0,76 A
Strømfaktor uten strømfaktorkompensasjon (nom.)	0,35
Strømtap (nom.)	8,6 W
Kabling	
Lengde på ledningsstripping	6,0 mm
Forkobling, kontaktkabel, tverrsnitt	2,5 mm <sup>2</sup>
Tilkoblingstype	
Tilkoblingstype	Screw
Systemegenskaper	
Kondensator	10µF/250V
Nominell strøm, forkobling til lyskilde	50 W
Anbefalt tenner	for SON lamps ignitor SND57 (913700184966) or series digital SUD10 (913700195891)
Temperatur	
Omgivelsestemperatur for lagring (maks.)	130 °C
Omgivelsestemperatur for lagring (min.)	-30 °C
Temperatur på viklingene (maks.)	130 °C
Delta-T, normale forhold	50 °C
Godkjenning og bruk	
Aktiv temperaturbeskyttelse	Yes
Godkjenningsmerker	CE merke ENEC certificate
Produktdata	
Fullstendig produktkode	871869674080400
Produktnavn for bestilling	BSN 50 L33-A2-TS 230V 50Hz

## HID-HeavyDuty BSN semi-paralell ten

EAN/UPC – produkt	8718696740804
Bestillingskode	74080400
Teller – antall per pakke	1
Teller – pakker per utvendige boks	6

Materialenr. (12NC)	913700752026
Nettovekt (stykk)	1,270 kg

### Målskisse



Product	A1	A2	B1	C1	D1
BSN 50 L33-A2-TS 230V 50Hz	118 mm	103 mm	65 mm	53 mm	6,2 mm

BSN 50 L33-A2-TS 230V 50Hz

