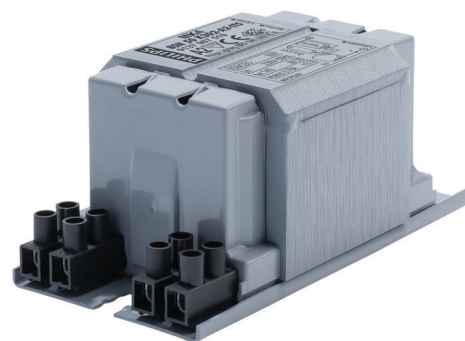


# PHILIPS

## Lighting



# HID-Basic BSN/BMH MK4 semi-parallel for SON/CDO/CDM/MH/ HPI

## BSN 50 K302-A2-ITS 230V 50Hz

Forkobling i impregneret elektromagnetisk kopper for bruk med en ekstern semiparallell tenner for CDM-, CDO-, MH-, HPI (Plus)- og SON-lamper

### Produktdata

Generell informasjon	
Kode for bruksområde	K302-A2-ITS
Design	BC1-118
Type lyskilde	SON/CDO
Antall lyskilder	1 stykk/enhet
Drift og elektrisk	
Inngangsspenning	230 V
Inngangsfrekvens	50 Hz
Strømfaktor 100 % belastning (nom.)	0.85
Nettspenningsytelse (AC)	-8%+6%
Nettspenningsikkerhet (AC)	-10%+10%
Inngangsstrøm med effektfaktorkorreksjon	0.35 A
Inngangsstrøm uten effektfaktorkorreksjon	0.76 A
Strømfaktor uten strømfaktorkompensasjon (nom.)	0.35

Strømtap (nom.)	8.3 W
Kabling	
Lengde på ledningsstripping	6.0 mm
Forkobling, kontaktkabel, tverrsnitt	2.5 mm <sup>2</sup>
Tilkoblingstype	Screw
Systemegenskaper	
Kondensator	10µF/250V
Nominell strøm, forkobling til lyskilde	50 W
Anbefalt tenner	for SON/CDO/CDM lamps ignitor SKD 578 (913700655366) or series digital SUD40 (913700193591) only CDM
Temperatur	
Omgivelsestemperatur for lagring (maks.)	130 °C
Omgivelsestemperatur for lagring (min.)	-30 °C

## HID-Basic BSN/BMH MK4 semi-parallel for SON/CDO/CDM/MH/HPI

Temperatur på viklingene (maks.)	140 °C
Delta-T, normale forhold	50 °C

### Godkjenning og bruk

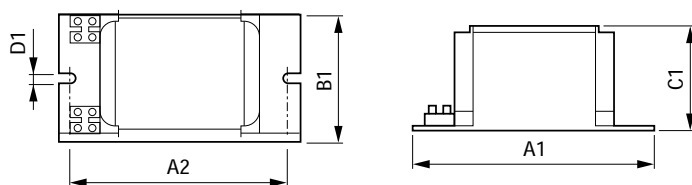
Aktiv temperaturbeskyttelse	Yes
Godkjenningsmerker	CE merke ENEC sertifikat

### Produktdata

Fullstendig produktkode	871869674078100
-------------------------	-----------------

Produktnavn for bestilling	BSN 50 K302-A2-ITS 230V 50Hz
EAN/UPC – produkt	8718696740781
Bestillingskode	74078100
SAP-teller – antall per pakke	1
SAP-teller – pakker per utvendige	6
SAP-materialer	913700751926
SAP-nettvekt (stykk)	1,260 kg

### Målskisse



Product	A1	A2	B1	C1	D1
BSN 50 K302-A2-ITS 230V 50Hz	118 mm	94 mm	61 mm	52 mm	6,2 mm

BSN 50 K302-A2-ITS 230V 50Hz

