



HID ignitors for series systems

SX 73 220-240V 50/60HZ

HID-tennere til seriesystemer

Produktdata

Generell informasjon	
Kode for bruksområde	73
Type lyskilde	SOX
Antall lyskilder	1 stykk/enhet

Drift og elektrisk	
Inngangsspenning	220 to 240 V
Inngangsfrekvens	50 til 60 Hz
Tenningstype	Parallel
Tennspenning (maks.)	1,4 kV
Responsspenning	198 V
Nettspenningstetelse (AC)	-8% - +6%
Nettspenningssikkerhet (AC)	-10% - +10%
Strømtap (nom.)	1.0 W

Kabling	
Kabelkapasitet mellom enhet og lyskilde (nom.)	5 nF
Lengde på ledningsstripping	6.0 mm
Forkobling, kontaktkabel, tverrsnitt	0.50-2.50 mm ²
Tilkoblingstype	Screw

Systemegenskaper	
Nominell strøm, forkobling til lyskilde	180 W

Temperatur	
Omgivelsestemperatur (maks.)	75 °C
Omgivelsestemperatur (min.)	-20 °C
Omgivelsestemperatur for lagring (maks.)	80 °C
Omgivelsestemperatur for lagring (min.)	-25 °C
Maksimal temperatur for innfatningen (maks)	80 °C

Mekanisk og innfatning	
Armaturhus	SNI-85

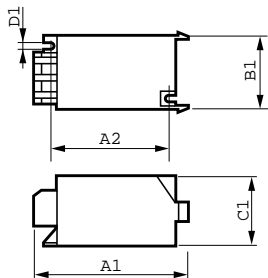
Godkjenning og bruk	
Godkjenningsmerker	CE merke ENEC sertifikat

Produktdata	
Fullstendig produktkode	871150092005830
Produktnavn for bestilling	SX 73 220-240V 50/60Hz
EAN/UPC – produkt	8711500920058
Bestillingskode	92005830
Lokal bestillingskode	3584019
SAP-teller – antall per pakke	1

HID ignitors for series systems

Teller – pakker per utvendige boks	48
SAP-materialer	913700625466
Nettvekt (stykk)	0,060 kg

Målskisse



Product

SX 73 220-240V 50/60Hz

SX 73 220-240V 50/60Hz

