



HID ignitors for series systems

SX 131 220-240V 50/60HZ

HID-tennere til seriesystemer

Produktdata

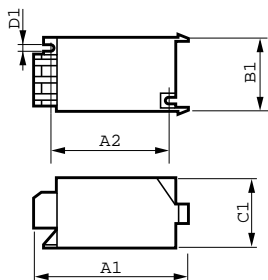
Generell informasjon	
Kode for bruksområde	131
Type lyskilde	SOX-E
Antall lyskilder	1 stykk/enhet
Drift og elektrisk	
Inngangsspenning	220 to 240 V
Inngangsfrekvens	50 til 60 Hz
Tenningstype	Parallel
Tennspenning (maks.)	1,4 kV
Responsspenning	198 V
Nettspenningsytelse (AC)	-8% - +6%
Nettspenningsikkerhet (AC)	-10% - +10%
Strømtap (nom.)	1.0 W
Kabling	
Kabelkapasitet mellom enhet og lyskilde (nom.)	5 nF
Lengde på ledningsstripping	6.0 mm
Forkobling, kontaktkabel, tverrsnitt	0.50-2.50 mm ²
Tilkoblingstype	Screw

Systemegenskaper	
Nominell strøm, forkobling til lyskilde	131 W
Temperatur	
Omgivelsestemperatur (maks.)	75 °C
Omgivelsestemperatur (min.)	-20 °C
Omgivelsestemperatur for lagring (maks.)	80 °C
Omgivelsestemperatur for lagring (min.)	-25 °C
Maksimal temperatur for innfatningen (maks)	80 °C
Mekanisk og innfatning	
Armaturhus	SNI-85
Godkjenning og bruk	
Godkjenningsmerker	CE merke ENEC sertifikat
Produktdata	
Fullstendig produktkode	871150091589430
Produktnavn for bestilling	SX 131 220-240V 50/60Hz
EAN/UPC – produkt	8711500915894
Bestillingskode	91589430
Lokal kode	3510266
Teller – antall per pakke	1

HID ignitors for series systems

Teller – pakker per utvendige boks	48
Materialenr. (12NC)	913700625366
SAP-nettovekt (stykk)	0,050 kg

Målskisse



Product	C1	A1	B1
SX 131 220-240V 50/60Hz	38,5 mm	85,5 mm	41,5 mm

SX 131 220-240V 50/60Hz

