



LuxSpace, surface mounted

DN570C LED24S/830 PSD-VLC-E C WH

LUXSPACE 2 COMPACT LOW HEIGHT - LED Module, system flux 2400 lm - 830 varmhvit - Power supply unit with DALI interface external, DC compatible for central emergency lighting - blank optikk - Push-in-kobling og strekkavlastning - Hvit RAL 9003

Kunder er opptatt avressursutnyttelse. Energibesparelser prioriteres derfor høyt, men uten at detteskal gå på bekostning av hverken kunder eller ansatte. LuxSpace gir denperfekte kombinasjonen av effektivitet, komfort og design uten at det går påbekostning av belyningsytelsen (fargegjengivelse og -ensartethet). Avhengig avbruksområde kan du velge mellom en rekke alternativer for å skape den riktigebelysningen.

Produktdata

Generell informasjon		Optikktype	C [blank optikk]
Lyskildeseriekode	LED24S [LED Module, system flux 2400 lm]	Lysstrålespredning fra armatur	80°
Lyskildefarge	830 varmhvit	Kontrollgrensesnitt	DALI
Lyskildefeste	- [-]	Tilkobling	Push-in-kobling og strekkavlastning
Lyskilde kan byttes ut	No	Kabel	-
Antall forkoblingsenheter	1 unit	IEC-beskyttelsesklasse	Sikkerhetsklasse I
Forkobling	-	Test av glødetråd	Temperatur 850 °C, varighet 5 sek
Driver/strømenhet/transformator	PSED-E [Power supply unit with DALI interface external, DC compatible for central emergency lighting]	Brennbarhetsmerke	For montering på normalt antennbare overflater
Driver inkludert	Ja	CE-merke	CE mark
		ENEC-merke	ENEC mark

LuxSpace, surface mounted

UL-merke	No
Garantiperiode	5 år
Merknader	* – I henhold til Lighting Europes veiledende dokument "Evaluating performance of LED based luminaires – januar 2018": Rent statistisk finnes det ikke noen relevant forskjell i lumenvedlikehold mellom B50 og for eksempel B10. Derfor gjelder B50s verdi for gjennomsnittlig levetid også for B10.
Konstant lyseffekt	No
Antall produkter på MCB av 16 A type B	24
I samsvar med EU RoHS	Nei
Produktseriekode	DN570C [LUXSPACE 2 COMPACT LOW HEIGHT]
Blendingstall CEN	22

Drift og elektrisk

Inngangsspenning	220-240 V
Inngangsfrekvens	50 Hz
Startstrøm	16 A
Startstrømtid	0,220 ms
Strømfaktor (min.)	0.9

Kontroller og dimming

Kan dimmes	Ja
------------	----

Mekanisk og innfatning

Innfatningsmateriale	Formstøpt aluminium
Reflektormateriale	Belegg av polykarbonataluminium
Optikkmateriale	Polycarbonate
Optisk deksel-/linsemateriale	Polykarbonat
Festemateriale	Stål
Optisk deksel-/linsefinish	Frostet
Total høyde	217 mm
Total diameter	250 mm
Diameter	250 mm
Farge	Hvit RAL 9003
Mål (høyde x bredde x høyde)	217 x NaN x NaN mm (8.5 x NaN x NaN in)

Godkjenning og bruk

Ingress beskyttelseskode	IP20 [Fingerbeskyttet]
Mek. støt, beskyttelseskode	IK02 [0.2 J standard]

Innledende ytelse (i samsvar med IEC)

Opprinnelig lysytelse	2600 lm
Toleranse for lysytelse	+/-10%
Opprinnelig lyseffekt for LED-armatur	113 lm/W
Oppr. Korr. Fargetemperatur	3000 K
Oppr. Fargegjengivelsesindeks	>80
Opprinnelig kromatisitet	(0.43, 0.40) SDCM <3
Opprinnelig inngangseffekt	23 W
Strømforbruktoleranse	+/-10%

Ytelse over tid (i samsvar med IEC)

Sviktrate på kontrollforkoblinger ved median levetid *50 000 timer	5 %
Lumenvedlikehold ved median levetid* 50 000 timer	L90

Bruksforhold

For omgivelsestemperaturer mellom	+10 to +25 °C
Ytelse for omgivelsestemperatur Tq	25 °C
Maksimalt dimmenivå	1%
Egnet for tilfeldig veksling mellom av og på	Ja

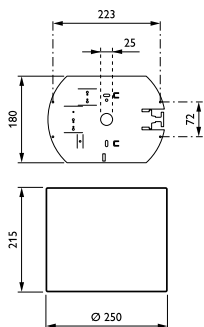
Produktdata

Fullstendig produktkode	871829194483600
Produktnavn for bestilling	DN570C LED24S/830 PSD-VLC-E C WH
EAN/UPC – produkt	8718291944836
Bestillingskode	94483600
SAP-teller – antall per pakke	1
SAP-teller – pakker per utvendige	1
SAP-materialer	910503706708
SAP-nettvekt (stykk)	1,947 kg



LuxSpace, surface mounted

Målskisse



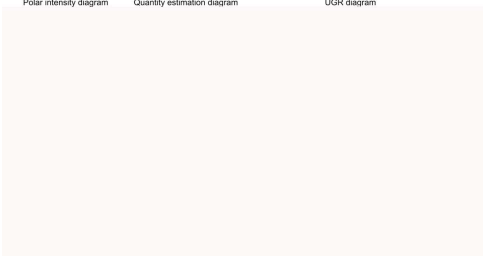
LuxSpace gen2 DN570B-DN572B

Fotometriske data

DN570C PSE-E 1xLED24S/830 C

1 x 2600 lm

Polar intensity diagram Quantity estimation diagram UGR diagram



IFGU1_DN570C PSE-E 1xLED24S830 C.EPS

IFPC1_DN570C PSE-E 1xLED24S830 C.EPS

