

GreenSpace Accent, elbow

RS342B LED27S/PW930 PSD-VLC-E MB WH CW-L

GreenSpace Accent Elbow - LED Module, system flux 2700 lm - Premium hvit med CRI ≥ 90 - Power supply unit with DALI interface external - Medium beam - Kabel med wieland 3-polet - Sikkerhetsklasse II - hvit

Belysning er viktig for de fleste butikkseiere. . Nå kan kjøpmenn og bygningsoperatører enkelt gjøre skiftet fra CDM til LED få den overlegne lyskvaliteten til Philips PerfectAccent samt oppnå betydelige energibesparelser sammenlignet med CDM-installasjoner - alt til en rimelig investeringskostnad.e.

Produktdata

Generell informasjon			
Antall lyskilder	1 [1 pc]	Optisk deksel-/linsetype	ACC [akrylskjerm klar]
lyskildeseriekode	LED27S [LED Module, system flux 2700 lm]	Lysstrålespredning fra armatur	24°
Lyskjeglevinkel for lyskilde	120 °	Kontrollgrensesnitt	DALI
Lyskildefarge	Premium hvit med CRI ≥ 90	Tilkobling	Push-in-kobling og strekkavlastning
Lyskildefeste	- [-]	Kabel	Kabel med wieland 3-polet
Lyskilde kan erstattes	No	IEC-beskyttelsesklasse	Sikkerhetsklasse II
Antall forkoblingsenheter	1 unit	Test av glødetråd	Temperatur 650 °C, varighet 30 sek
Forkobling	-	Brennbarhetsmerke	-
Driver/strømenhet/transformator	PSD-E [Power supply unit with DALI interface external]	CE-merke	CE mark
Driver inkludert	Ja	ENEC-merke	ENEC mark
Optikktype	MB [Medium beam]	UL-merke	No
		Garantiperiode	5 år

GreenSpace Accent, elbow

Merknader	*- I henhold til veiledningsdokumentet fra Lighting Europe: "Evaluating performance of LED based luminaires - Januar 2018", er det statistisk sett ingen umiddelbar forskjell på nedgangen i lumen output ved median-verdien B50 og for eksempel ved B10. Derfor gjelder middellevetiden for B50 også for B10
Konstant lyseffekt	No
Antall produkter på MCB	24
Produktfamilie	RS342B [GreenSpace Accent Elbow]

Drift og elektrisk

Inngangsspenning	220-240 V
Inngangsfrekvens	50 til 60 Hz
Startstrøm	20,4 A
Startstrømtid	0,195 ms
Strømfaktor (min.)	0.9

Kontroller og dimming

Kan dimmes	Ja
-------------------	----

Mekanisk og innfatning

Innfatningsmateriale	Aluminium
Reflektormateriale	Belegg av polykarbonataluminium
Optikkmateriale	Polymethyl methacrylate
Optisk deksel-/linsemateriale	Polymetylmetakrylat
Festemateriale	Polyamid
Optisk deksel-/linsefinish	Klar
Total lengde	228 mm
Total bredde	193 mm
Total høyde	156 mm
Diameter - totalt	193 mm
Farge	hvit
Mål (høyde x bredde x høyde)	156 x 193 x 228 mm (6.1 x 7.6 x 9 in)

Godkjenning og bruk

Ingress beskyttelseskode	IP20 [Fingerbeskyttet]
Mek. støt, beskyttelseskode	IK02 [0.2 J standard]

Innledende ytelse (i samsvar med IEC)

Opprinnelig lysytelse	2700 lm
Toleranse for lysytelse	+/-10%
Opprinnelig lyseffekt for LED-armatur	105,88235294117646 lm/W
Oppr. Korr. Fargetemperatur	3000 K
Oppr. Fargegjengivelsesindeks	≥90
Opprinnelig kromatisitet	(0.42, 0.39) SDCM<3
Opprinnelig inngangseffekt	25.5 W
Strømforbruktoleranse	+/-10%

Ytelse over tid (i samsvar med IEC)

Svikrate på kontrollforkoblinger ved median levetid *50 000 timer	5 %
Lumenvedlikehold ved median levetid* 50 000 timer	L80

Bruksforhold

For omgivelsestemperaturer mellom	+10 to +40 °C
Performance ambient temperature Tq	25 °C
Maksimalt dimmenivå	1%
Egnet for tilfeldig vekslings mellom av og på	Nei

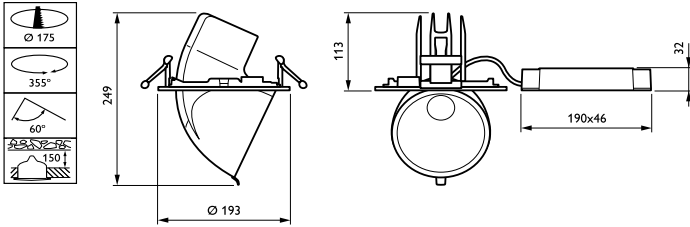
Produktdata

Fullstendig produktkode	871869697258800
Produktnavn for bestilling	RS342B LED27S/PW930 PSD-VLC-E MB WH CW-L
EAN/UPC – produkt	8718696972588
Bestillingskode	97258800
Teller – antall per pakke	1
Teller – pakker per utvendige boks	1
Materialenr. (12NC)	910500459018
Nettvekt (stykk)	1,600 kg



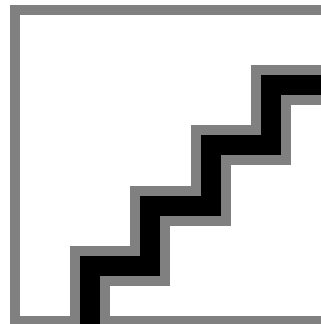
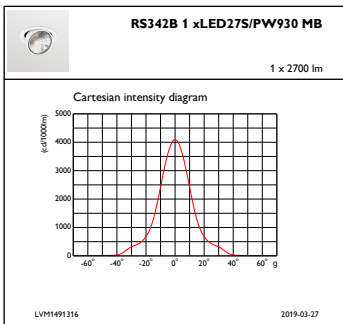
GreenSpace Accent, elbow

Målskisse



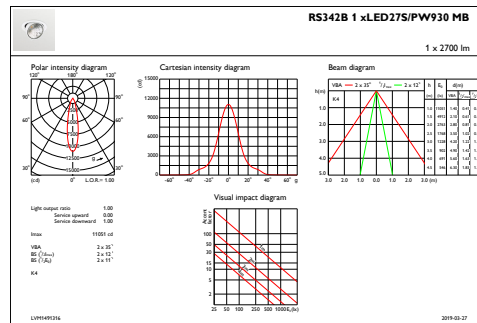
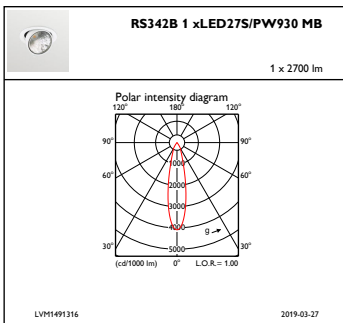
GreenSpace Accent RS340B-RS343B

Fotometriske data



IFCC1_RS342B1xLED27SPW930MB

IFGU1_RS342B1xLED27SPW9MB



IFPC1_RS342B1xLED27SPW930MB

IFAS1_RS342B1xLED27SPW930MB

