



FlexBlend legger til rette for effektive og fleksibelt innredede kontorområder

FlexBlend, overflatemontert

Philips FlexBlend er en attraktiv familie av overflatemonterte og hengende lysarmatur sammen med innfelte Flexblend. Lysarmaturutvalget lar byggeiere avansere belysningsdriften ved å tilby belysning som er i overensstemmelse med normer for kontorbelysning, som sparer inn investeringskostnadene på mindre enn tre til fire år. FlexBlend gir den påkrevde fleksibiliteten gjennom design med tilpasningsevne. Dette gir mulighet for enkel installasjon av lysarmaturene i feltet, når som helst. Selv om dagens lysarmatur er hengende, kan dette tilpasses til et overflatemontert installasjon på stedet i morgen, og omvendt. Utvalget av overflatemonterte og hengende lysarmatur passer til mange forskjellige typer rom som åpne kontorlandskap, ganger, resepsjon og møterom. FlexBlend kommer både som serier og frittstående, men de bruker samme belysningsmodulen. Dette gir brukere muligheten til å bruke en frittstående FlexBlend nå, og en serie i morgen. Styreenheten er integrert i lysarmaturen. Fordi teknologi endres raskt, forventes det også at den ideelle belysningsløsningen er klar til å ta imot nye innovasjoner som kan bidra til å optimalisere driften videre. Derfor holder FlexBlend alle tilkoblinger og fremtidsklare løsninger tilgjengelig. Som System Ready-armatur kan den kobles sammen med lysstyringssystemer som Philips SpaceWise og med programvarebaserte belysningsssystemer som Interact Office, kablet (PoE) og Interact Office, trådløs og/eller eksisterende eller kommende sensorinnovasjoner. Lysarmaturutvalget er derfor fremtidsklart og kan leveres uten systemkomponenter, og i neste fase, i feltet for og oppdateres. En attraktiv mulighet for både oppussingsprosjekter og nye monteringer.

FlexBlend, overflatemontert

Fordeler

- Investeringskostnadene spares inn på mindre enn tre år
- Et fleksibelt kontor, med bruksfleksibilitet for valget av armaturer som passer i mange kontorområder
- Klar for fremtiden: skalerbar og klar for å kobles til kontrollere og belysningssystemer

Funksjoner

- Overholder alle kontorstandarder (UGR <19, L65 < 3000cd/sm), lysnivå i henhold til krav for kontorbruk
- Uniform og jevn lyseffekt
- Forskjellig monteringsstilbehør, Varierte dimensjoner og lokale valgmuligheter
- Integrerte sensorer
- Klar for tilkobling til programvarebaserte belysningssystemer, som Interact Office

Søknad

- Kontorer
- Utdanning
- Helse

Warnings and safety

- Produktet har klassifiseringen IPX0 og er således ikke beskyttet mot vanninntrenging. Vi anbefaler derfor på det sterkeste at det foretas en kontroll av miljøet der armaturen skal monteres.
- Hvis rådet ovenfor ikke følges og lysarmaturene utsettes for vanninntrenging, kan ikke Philips/Signify garantere trygg svikt, og produktgarantien blir ugyldig.

spesifikasjoner

Omgivelsestemperatur	+10 to +40 °C
Driver	Power supply unit with DALI interface (PSD) Strømforsyningsenhet med SystemReady-grensesnitt (Strømforsyningsenhet med SystemReady-grensesnitt)
Opprinnelig korrelert fargetemperatur	3000 K, 4000 K
Opprinnelig inngangseffekt	26 W, 26.5 W, 28 W, 32 W, 32.5 W, 35 W, 39 W

Opprinnelig lyseffekt for LED-armatur	103, 108, 109, 125, 131, 135, 136 lm/W
Opprinnelig lysytelse	3500, 3600, 4000, 4200 lm
Inngangsspenning	220 to 240 V
Materialer	Armaturomhus: stål
Garantiperiode	5 år

Versions



FLEXBLEND STAND-ALONE



FLEXBLEND STAND-ALONE



FLEXBLEND STAND-ALONE

FlexBlend, overflatemontert

Produkt detaljer

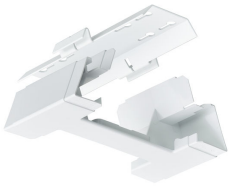
FlexBlend Surface Mounted
SM340C WH



FlexBlend Surface Mounted
SM340C WH



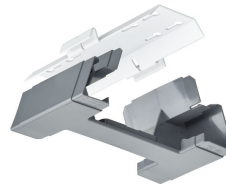
FlexBlend Suspended SP340P WH



FlexBlend Surface Mounted
SM340C brackets



FlexBlend Suspended SP340P SI



FlexBlend Suspended SP340P BK

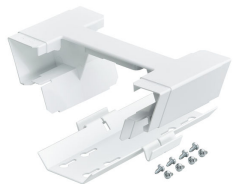


FlexBlend Suspended SP340P WH



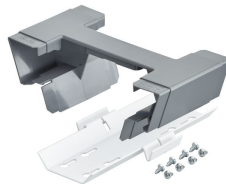
FlexBlend, overflatemontert

Tilbehør



FLEXBLEND S&S ACCESSORIES

Ordercode 10602400



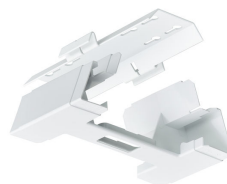
FLEXBLEND S&S ACCESSORIES

Ordercode 10603100



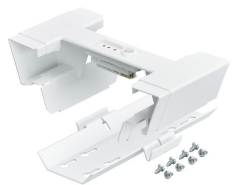
FLEXBLEND S&S ACCESSORIES

Ordercode 10604800



FLEXBLEND S&S ACCESSORIES

Ordercode 10605500



FLEXBLEND S&S ACCESSORIES

Ordercode 10606200



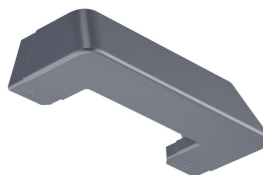
FLEXBLEND S&S ACCESSORIES

Ordercode 10607900



FLEXBLEND S&S ACCESSORIES

Ordercode 910925867349,
910925867351



FLEXBLEND S&S ACCESSORIES

Ordercode 10695600

FlexBlend, overflatemontert

Tilbehør



FLEXBLEND S&S ACCESSORIES

Ordercode 10696300



FLEXBLEND S&S ACCESSORIES

Ordercode 10697000



FLEXBLEND S&S ACCESSORIES

Ordercode 910925867440,
910925867441



FLEXBLEND S&S ACCESSORIES

Ordercode 910925867442,
910925867444

FlexBlend, overflatemontert

Bruksforhold

For omgivelsestemperaturer mellom	+10 to +40 °C
Maksimalt dimmenivå	1%
Egnet for tilfeldig veksling mellom av og på	Ja (relatert til nærværs-/bevegelsesdeteksjon og utnyttelse av dagslys)

Godkjenning og bruk

Mek. støt, beskyttelseskode	IK02
Ingress beskyttelseskode	IP20

Drift og elektrisk

Inngangsspenning	220 to 240 V
------------------	--------------

Generell informasjon

Lyskjeglevinkel for lyskilde	120 °
CE-merke	CE mark
IEC-beskyttelsesklasse	Sikkerhetsklasse I
Driver inkludert	Ja
ENEC-merke	ENEC plus mark
Brennbarhetsmerke	For montering på normalt antennebare overflater
Lyskilde kan byttes ut	Ja
Antall forkoblingsenheter	1 unit
Optikktype	WB
Produktseriekode	SM340C

Innledende ytelse (i samsvar med IEC)

Opprinnelig kromatisitet	(0.43, 0.40) SDCM <3
Oppr. Fargegjengivelsesindeks	>95
Toleranse for lysytelse	+/-8%

Mekanisk og innfatning

Farge	Hvit RAL 9003
-------	---------------

Kontroller og dimming

Order Code	Full Product Name	Kan dimmes
10369600	SM340C 35S/940 PSD MLO L150 WH	Ja
10372600	SM340C 35S/940 SRD MLO SWZU L150 WH	Trådløs dimming
10397900	SM340C 36S/940 PSD MLO L120 WH	Ja
10398600	SM340C 40S/940 PSD MLO L120 WH	Ja
10377100	SM340C 35S/940 PSD O L150 WH	Ja
10386300	SM340C 35S/930 SRD PCS SWZU L150 WH	Trådløs dimming
10395500	SM340C 36S/940 PSD PCS L120 WH	Ja
10396200	SM340C 42S/940 PSD PCS L120 WH	Ja

Generell informasjon

Order Code	Full Product Name	Test av glødetråd
10369600	SM340C 35S/940 PSD MLO L150 WH	Temperatur 650 °C, varighet 30 sek
10372600	SM340C 35S/940 SRD MLO SWZU L150 WH	Temperatur 650 °C, varighet 30 sek
10397900	SM340C 36S/940 PSD MLO L120 WH	Temperatur 650 °C, varighet 30 sek
10398600	SM340C 40S/940 PSD MLO L120 WH	Temperatur 650 °C, varighet 30 sek

Order Code	Full Product Name	Test av glødetråd
10377100	SM340C 35S/940 PSD O L150 WH	Temperatur 850 °C, varighet 30 sek
10386300	SM340C 35S/930 SRD PCS SWZU L150 WH	Temperatur 850 °C, varighet 30 sek
10395500	SM340C 36S/940 PSD PCS L120 WH	Temperatur 850 °C, varighet 30 sek
10396200	SM340C 42S/940 PSD PCS L120 WH	Temperatur 850 °C, varighet 30 sek

Innledende ytelse (i samsvar med IEC)

FlexBlend, overflatemontert

Order Code	Full Product Name	Oppr. Korr. Fargetemperatur	Opprinnelig lyseffekt for		
			LED-armatur	Opprinnelig lysytelse	Opprinnelig inngangseffekt
10369600	SM340C 35S/940 PSD MLO L150 WH	4000 K	108 lm/W	3500 lm	32.5 W
10372600	SM340C 35S/940 SRD MLO SWZU L150 WH	4000 K	109 lm/W	3500 lm	32 W
10397900	SM340C 36S/940 PSD MLO L120 WH	4000 K	103 lm/W	3600 lm	35 W
10398600	SM340C 40S/940 PSD MLO L120 WH	4000 K	103 lm/W	4000 lm	39 W
10377100	SM340C 35S/940	4000 K	125 lm/W	3500 lm	28 W

Order Code	Full Product Name	Oppr. Korr. Fargetemperatur	Opprinnelig lyseffekt for		
			LED-armatur	Opprinnelig lysytelse	Opprinnelig inngangseffekt
	PSD O L150 WH				
10386300	SM340C 35S/930 SRD PCS SWZU L150 WH	3000 K	135 lm/W	3500 lm	26 W
10395500	SM340C 36S/940 PSD PCS L120 WH	4000 K	136 lm/W	3600 lm	26.5 W
10396200	SM340C 42S/940 PSD PCS L120 WH	4000 K	131 lm/W	4200 lm	32 W

