



TubePoint GEN2 – Utvalg av armaturer for tunnelbelysning

TubePoint GEN2

Mange steder finnes det tunnelbelysningsinstallasjoner som snart må byttes ut, men dette skal være innenfor restriktive budsjetter. TubePoint GEN2 har et modulært design og moderne LED-arkitektur, og er et allsidig, kostnadseffektivt armatur som oppfyller de strenge kravene til tunnelbelysning. Armaturene er laget av høykvalitetskomponenter, som er spesielt tilpasset tunneler, noe som sikrer lang levetid, god ytelse og lave vedlikeholdskostnader. Effektiviteten og det brede valget av optikk betyr at antallet armaturer kan reduseres betydelig, sammenlignet med en konvensjonell løsning. I tillegg reduserer et høyt lumen per watt-forhold på systemnivå den totale eierkostnaden. TubePoint GEN2 er en del av Philips TotalTunnel-løsning for komplette tunnellbelysningsinstallasjoner.

Fordeler

- Fleksibel monteringsløsning, rask demontering for enkelt vedlikehold
- Enkel tilkobling, mange tilkoblingsalternativer
- Utmerket kvalitet på optikk, lenger avstand mellom armaturene
- Rask inntjening
- Har Service-merke, et QR-basert identifikasjonssystem som gjør at hver enkel armatur kan identifiseres, og gir informasjon om vedlikehold, montering og reservedeler.

TubePoint GEN2

Funksjoner

- Direkte utskiftning av eksisterende, konvensjonelle armaturer (lumenpakker overstiger SON-T 400 W)
- Fleksibel bruk, takket være en rekke lumeneffekter og tunneloptikk.
- Fungerer sammen med Philips' tunnelkontrollere og alternativer for kontrollere fra eksterne leverandører
- Alternativ for ekstern driver gir raskt og enkelt vedlikehold
- Bredt spekter av monteringsystemer

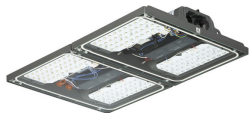
Søknad

- Trafikktunneler og underganger

Versions



TubePoint GEN2 Small



TubePoint GEN2 Medium

Produkt detaljer



TubePoint_GEN2-BGP235_MB-DPP.TIF

TubePoint_GEN2-BGP235-1DPP.TIF



TubePoint_GEN2-BGP235_MBQ-S-2DPP.TIF

TubePoint_GEN2-BGP235_MBQ_M-DPP.TIF



TubePoint GEN2

Produkt detaljer



TubePoint_GEN2-
BGP235_BA_SO-8DPP.TIF



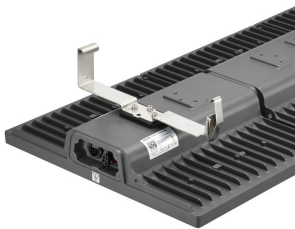
TubePoint_GEN2-
BGP235_MBQ_S-DPP.TIF



TubePoint_GEN2-
BGP235-2DPP.TIF



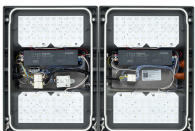
TubePoint_GEN2-BGP235_BA-
DPP.TIF



TubePoint_GEN2-
BGP235_MBQ_L-DPP.TIF



TubePoint_GEN2-BGP235_MBA-
DPP.TIF



TubePoint_GEN2-
BGP236-1DPP.TIF



TubePoint_GEN2-
BGP236-2DPP.TIF

Bruksforhold

| | |
|---------------------|-----|
| Maksimalt dimmenivå | 10% |
|---------------------|-----|

Godkjenning og bruk

| | |
|--|---|
| Mek. støt, beskyttelseskode | IK09 |
| Overspenningsvern (vanlig/ differensiell) | Standard overspenningsvern for lysarmatur inntil 6kV differensiell modus og 6kV i vanlig modus |

Kontroller og dimming

| | |
|---------|----|
| Dimmbar | Ja |
|---------|----|

Generell informasjon

| | |
|--------------------------------|---|
| Lysstrålespredning fra armatur | 101° x 158° |
| CE-merke | CE mark |
| Lyskildefarge | 740 nøytralhvitt |
| Optisk deksel-/linsetype | FG |
| Driver inkludert | Ja |
| Brennbarhetsmerke | For montering på normalt antennbare overflater |
| Lyskilde kan erstattes | Ja |
| Optikktype | Middels, symmetrisk spredning 11 |

Innledende ytelse (i samsvar med IEC)

| | |
|-------------------------------|--------|
| Oppr. Korr. Fargetemperatur | 4000 K |
| Oppr. Fargegjengivelsesindeks | >70 |

Teknisk belysning

| | |
|--------------------------------|----|
| Standardvinkel sidemontering | 0° |
| Standardvinkel på stolpetoppen | - |
| Lysspredning oppover | 0 |

Mekanisk og innfatning

| | |
|-------|-----------|
| Farge | Dark gray |
|-------|-----------|

Generell informasjon

| Order Code | Full Product Name | lyskildeseriekode | Antall | | Produktseriekode |
|------------|--|-------------------|--------------------|-----------|------------------|
| | | | forkoblingsenheter | lyskilder | |
| 48290900 | BGP235 LED30-4S/740 DSM11 D9 MIO-CIO MBQ | LED30 | 1 unit | 20 | BGP235 |
| 48291600 | BGP235 LED50-4S/740 DSM11 D9 MIO-CIO MBQ | LED50 | 1 unit | 20 | BGP235 |
| 48292300 | BGP235 LED90-4S/740 DSM11 D9 MIO-CIO MBQ | LED90 | 1 unit | 28 | BGP235 |
| 48293000 | BGP235 LED120-4S/740 DSM11 D9 MIO-CIO MB | LED120 | 1 unit | 40 | BGP235 |
| 48294700 | BGP235 LED180-4S/740 DSM11 D9 MIO-CIO MB | LED180 | 1 unit | 56 | BGP235 |
| 48296100 | BGP236 LED360-4S/740 DSM11 D9 MIO-CIO MB | LED360 | 2 units | 112 | BGP236 |

Innledende ytelse (i samsvar med IEC)

| Order Code | Full Product Name | Opprinnelig lysytelse | Order Code | Full Product Name | Opprinnelig lysytelse |
|------------|--|-----------------------|------------|--|-----------------------|
| 48290900 | BGP235 LED30-4S/740 DSM11 D9 MIO-CIO MBQ | 2520 lm | 48293000 | BGP235 LED120-4S/740 DSM11 D9 MIO-CIO MB | 9840 lm |
| 48291600 | BGP235 LED50-4S/740 DSM11 D9 MIO-CIO MBQ | 4200 lm | 48294700 | BGP235 LED180-4S/740 DSM11 D9 MIO-CIO MB | 14940 lm |
| 48292300 | BGP235 LED90-4S/740 DSM11 D9 MIO-CIO MBQ | 7470 lm | 48296100 | BGP236 LED360-4S/740 DSM11 D9 MIO-CIO MB | 29880 lm |

