

# Pålitelig løsning med lang levetid

## HID-Basic BHL MK4 for HPL/HPI

Forkobling i impregnert elektromagnetisk kopper/jern for HPL-, HPI (Plus)- og SON-H-lamper

### Fordeler

- Pålitelig løsning med lang levetid som er beskyttet mot overoppheting – bedre i varme omgivelser enn tidligere utgaver – utvidet garanti
- Minimalt watt-tap takket være opptrekkingsprosessen
- Kontrollutstyr kan fjerninstalleres

### Funksjoner

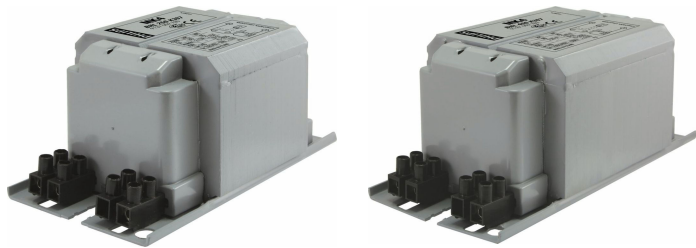
- Forbedrete temperaturegenskaper – mye kjøligere forkoblinger
- Forkoblinger designet for kvikksølvlamper (HPL) uten bruk av tenner kan også brukes med HPI-lamper sammen med tenner.
- Som standard utstyrt med terminalblokker – stikkontakt tilgjengelig på forespørsel
- Mulighet for jording under montering
- Forkoblinger til alternative nettspenninger/frekvenser tilgjengelig på bestilling

### Søknad

- Utendørsbelysning

# HID-Basic BHL MK4 for HPL/HPI

## Versions



## Målskisse



Product	D1	C1	A1	A2	B1
BHL 400 K307-A2 230/240V 50Hz BC2-160	6,2 mm	65,0 mm	160,0 mm	139,0 mm	76,0 mm
BHL 250 K307-A2 230/240V 50Hz BC2-134	6,2 mm	65,0 mm	134,0 mm	113,0 mm	76,0 mm

### Drift og elektrisk

Inngangsfrekvens	50 Hz
Inngangsspenning	230 V (default) or 240 V

### Generell informasjon

Antall lyskilder	1 stykk/enhet
Type lyskilde	HPL/HPI

## Systemegenskaper

Order Code	Full Product Name	Nominell strøm, forkobling til lyskilde
88701300	BHL 250 K307 230/240V 50Hz BC2-134	250 W

Order Code	Full Product Name	Nominell strøm, forkobling til lyskilde
88703700	BHL 400 K307 230/240V 50Hz BC2-160	400 W

## HID-Basic BHL MK4 for HPL/HPI

