

MasterConnect LEDtube EM/hoved T8



MasterConnect LEDtube IA 1200mm UO 16W840 T8

Vi presenterer MasterConnect LEDtubes – smarte ettermonterte LED T8-lyspærer som gir deg en enkel og sømløs måte å oppgradere til tilkoblet belysning. LED-lyspærer fra MasterConnect er enkelt satt opp med en intuitiv app, og programmeres for å maksimere energisparing, samtidig som det gir trådløst og automatisert belysning for din komfort og bekvemmelighet. Dessuten er den fullt skalerbar og oppgraderbar. Hvis du vil dra nytte av ytterligere fordeler som fjernkontrollen eller administrasjonspanelet, kan du beholde de installerte lampene og legge til en gateway for å oppleve alle fordelene ved et skybasert system. Det er den beste måten å ta belysningsløsningene dine til neste nivå.

Produktdata

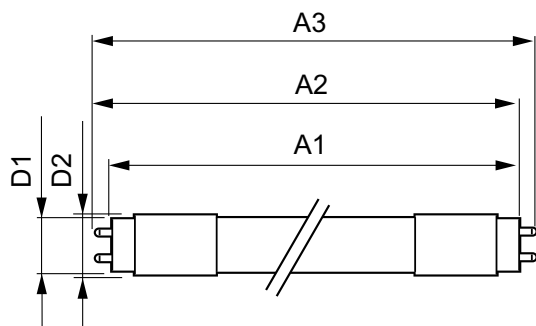
Generell informasjon		Fargesamsvaer	
Sokkelbase	G13 [Medium Bi-Pin Fluorescent]	Fargesamsvaer	<6
Nominell levetid	60 000 time(r)	Fargegjengivelsesindeks (CRI)	83
Brytersyklus	200 000	Nominell vedlikeholdsfaktor for lyskildelumen ved utgangen av nominell levetid (nom.)	70 %
Lighting Technology	LED	Drift og elektrisk	
Referanse for fluksmåling	Sphere	Line Frequency	50 to 60 Hz
Teknisk belysning		Inngangsfrekvens	50 til 60 Hz
Fargekode	840 [CCT of 4000K]	Effektforbruk	16 W
Spredningsvinkel (nom.)	160 grad(er)	Starttid (nom.)	0,5 s
Lysytelse	2 500 lm	Tiden det tar før lyset er på 60 %	0,5 s
Fargebetegnelse	Kaldhvit (CW)	Effektfaktor (brøk)	0,9
Korreleret fargetemperatur (nom)	4000 K	Spenning (nom.)	220-240 V
Lyseffekt (vurdert) (nom)	156 lm/W		

MasterConnect LEDtube EM/hoved T8

Temperatur	
Spektrum av omgivelsestemperaturer	-20 °C til 45 °C
Maksimal temperatur for innfatningen (nom.)	50 °C
Kontroller og dimming	
Kan dimmes	Trådløs dimming
Mekanisk og innfatning	
Produktlengde	1 200 mm
Lyspæreform	Rør, dobbel ende
Godkjenning og bruk	
Energieffektivitetsklasse	D
Energisparingsprodukt	Ja
Godkjenningsmerker	Samsvar med RoHS TUV CE-merke KEMA Keur-sertifikat
Energiforbruk kWh/1000 t	16 kWh
EPREL-registreringsnummer	406200

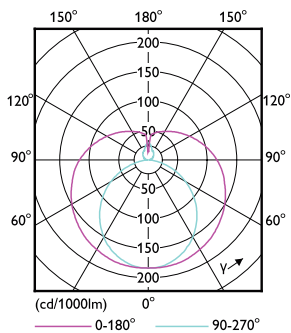
CE-merke	Ja
Samsvar med EU RoHS	Ja
Produktdata	
Full EOC	871869966970600
Produktnavn for bestilling	MC LEDtube IA 1200mm UO 16W840 T8
Bestillingskode	66970600
Lokal bestillingskode	3758409
SAP-teller – antall per pakke	1
SAP-teller – pakker per utvendige	10
Materialnummer (12NC)	929002210402
Fullstendig produktnavn	MasterConnect LEDtube IA 1200mm UO 16W840 T8
EAN/UPC – boks	8718699669713
Lokal kodebeskrivelse	3758409

Målskisse

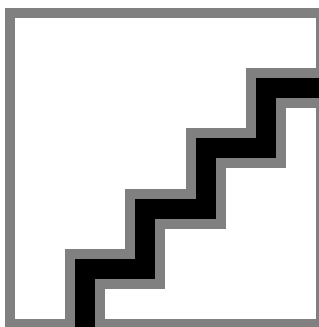


Product	D1	D2	A1	A2	A3
MC LEDtube IA 1200mm UO 16W840 T8	25,8 mm	28 mm	1 198,2 mm	1 205,3 mm	1 212,4 mm

Fotometriske data



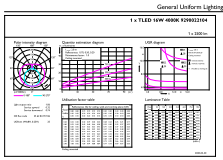
Light Distribution Diagram - MC LEDtube IA 1200mm UO 16W840 T8



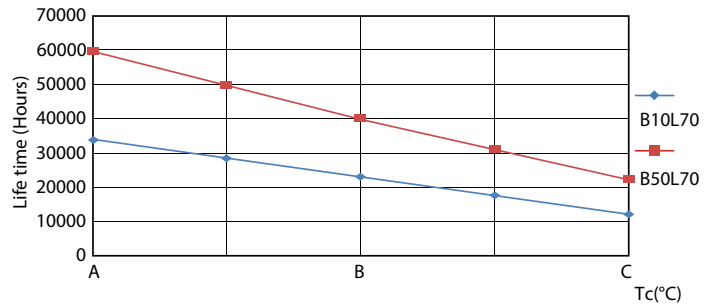
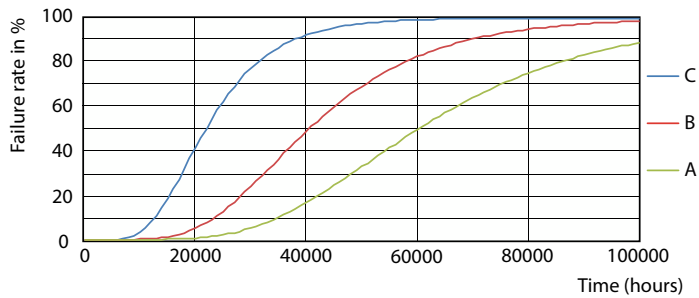
Spectral Power Distribution Colour - MC LEDtube IA 1200mm UO 16W840 T8

MasterConnect LEDtube EM/hoved T8

Fotometriske data

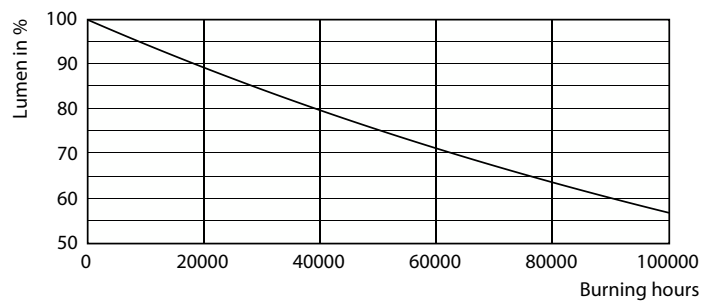
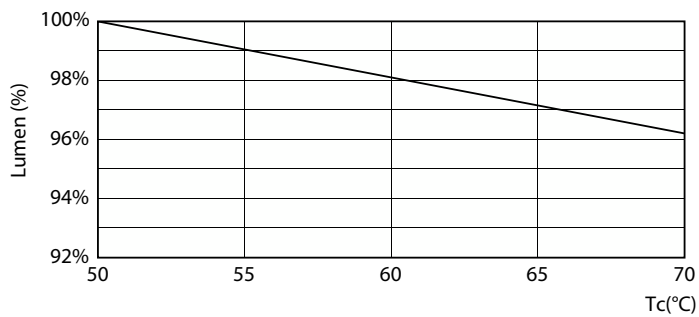


Levetid



Life Expectancy Diagram - MC LEDtube IA 1200mm UO 16W840 T8

Life Expectancy Diagram - MC LEDtube IA 1200mm UO 16W840 T8



Lumen Maintenance Diagram - MC LEDtube IA 1200mm UO 16W840 T8

Lumen Maintenance Diagram - MC LEDtube IA 1200mm UO 16W840 T8

MasterConnect LEDtube EM/hoved T8

Levetid



Life Expectancy Diagram - MC LEDtube IA 1200mm UO 16W840 T8

