



# CitySwan LED

## BRS639 LED40/830 II GL-MDS CLO C10K

CitySwan LED gen3 - LED module 4000 lm - 830 varmhvit - Sikkerhetsklasse II - Metronomis distribution symmetrical - flatt glass - Opal - kabel uten stikkontakt, 10 m (C10K)

Det elegante CitySwan-armaturet er designet av Bjarne Schläger, light + architecture og Morten Weeke Borup, GHB Landskabsarkitekter A/S. Armaturet omfatter en hvit, opal lampeskjerm som gjør armaturet synlig i offentlige rom. På kvelds- og nattetid belyser CitySwan gater og rom med et mykt og funksjonelt lys. Det finnes også valgfritt ekstrastyr i form av LED-lyskilder som gir bedre rettleddning. Andre kreative alternativer kan realiseres takket være det store utvalget av pastellfarger innenfor ekstrastyret. Dermed er det mulig å skape skiftende belysningssituasjoner og stemninger til gangveier eller stedsmarkering – for å fremheve lokal identitet eller tilføre det urbane rommet en nyskapende ramme. Den elegante CitySwan-armaturen kan monteres på stolpe eller vegg og er tilgjengelig i stolpeform.

### Produktdata

Generell informasjon		IEC-beskyttelsesklasse	Sikkerhetsklasse II
Lyskildeseriekode	LED40 [ LED module 4000 lm]	Brennbarhetsmerke	-
Lyskildefarge	830 varmhvit	CE-merke	CE mark
Lyskilde kan byttes ut	Ja	ENEC-merke	-
Driver/strømenhet/transformator	PSD-CLO [ Power supply unit with DALI interface and constant light output]	Garantiperiode	5 år
Driver inkludert	Ja	Utendørs optikktype	Metronomis distribution symmetrical
Optisk deksel-/linsetype	FG [ flatt glass]	Konstant lyseffekt	Yes
Lysstrålespredning fra armatur	-	I samsvar med EU RoHS	Ja
Kontrollgrensesnitt	-	Lyskildetype, motortype	LED
Tilkobling	-	Produktseriekode	BRS639 [ CitySwan LED gen3]
Kabel	kabel uten stikkontakt, 10 m (C10K)		

# CitySwan LED

## Teknisk belysning

Lysspredning oppover	0
Standardvinkel på stolpetoppen	0°
Standardvinkel sidemontering	0°

## Drift og elektrisk

Inngangsspenning	230 to 240 V
Inngangsfrekvens	50 til 60 Hz

## Kontroller og dimming

Kan dimmes	No
------------	----

## Mekanisk og innfatning

Innfatningsmateriale	Polyeten
Reflektormateriale	-
Optikkmateriale	Polymethyl methacrylate
Optisk deksel-/linsemateriale	Glass
Festemateriale	Aluminium
Monteringsenhet	48S [ Side-entry for diameter 48 mm]
Optisk deksel-/linseform	Flat
Optisk deksel-/linsefinish	Klar
Total lengde	369 mm
Total bredde	340 mm
Total høyde	250 mm
Effektivt projisert	0,08 m <sup>2</sup>
Farge	Opal
Mål (høyde x bredde x høyde)	250 x 340 x 369 mm (9.8 x 13.4 x 14.5 in)

## Godkjenning og bruk

Ingress beskyttelseskode	IP66 [ Beskyttet mot støvgjennomtrengning, spylesikker]
Mek. støt, beskyttelseskode	IK08 [ 5 J vandal-protected]
Overspenningsvern (vanlig/differensiell)	Standard overspenningsvern for lysarmatur inntil 6kV differensiell modus og 10kV i vanlig modus

## Innledende ytelse (i samsvar med IEC)

Toleranse for lysytelse	+/-7%
Oppr. Korr. Fargetemperatur	3000 K
Oppr. Fargegjengivelsesindeks	≥80
Opprinnelig kromatisitet	(0.4339, 0.4032) SDCM <5
Strømforbruktoleranse	+/-10%
Toleranse for Oppr.	+/-2
Fargegjengivelsesindeks	

## Ytelse over tid (i samsvar med IEC)

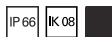
Lumenvedlikehold ved median levetid*	-
35 000 timer	
Lumenvedlikehold ved median levetid*	-
50 000 timer	
Lumenvedlikehold ved median levetid*	-
75 000 timer	

## Bruksforhold

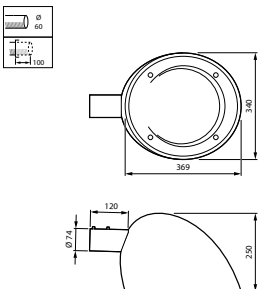
For omgivelsestemperaturer mellom	-40 to +25 °C
Ytelse for omgivelsestemperatur Tq	25 °C
Maksimalt dimmenivå	50%

## Produktdata

Fullstendig produktkode	871951466644300
Produktnavn for bestilling	BRS639 LED40/830 II GL-MDS CLO C10K
EAN/UPC – produkt	8719514666443
Bestillingskode	66644300
SAP-teller – antall per pakke	1
SAP-teller – pakker per utvendige	1
SAP-materialer	919008635819
Nettovekt (stykk)	5,400 kg

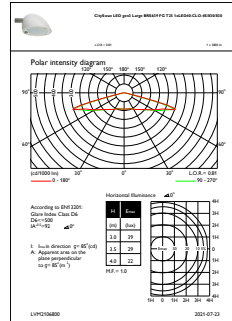
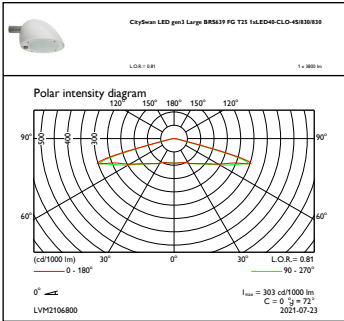


## Målskisse



CitySwan gen2 BRS/BSS/BWS639

Fotometriske data



OFPC1\_

OFPL1\_

