



CitySwan LED

BPS639 LED40/830 II GLMDM L-BACK CLOC10K

CitySwan LED gen3 - LED module 4000 lm - 830 varmhvit - Sikkerhetsklasse II - Metronomis distribution medium - flatt glass - Opal - kabel uten stikkontakt, 10 m (C10K)

Det elegante CitySwan-armaturet er designet av Bjarne Schläger, light + architecture og Morten Weeke Borup, GHB Landskabsarkitekter A/S. Armaturet omfatter en hvit, opal lampeskjerm som gjør armaturet synlig i offentlige rom. På kvelds- og nattetid belyser CitySwan gater og rom med et mykt og funksjonelt lys. Det finnes også valgfritt ekstrautstyr i form av LED-lyskilder som gir bedre rettleddning. Andre kreative alternativer kan realiseres takket være det store utvalget av pastellfarger innenfor ekstrautstyret. Dermed er det mulig å skape skiftende belysningssituasjoner og stemninger til gangveier eller stedsmarkering – for å fremheve lokal identitet eller tilføre det urbane rommet en nyskapende ramme. Den elegante CitySwan-armaturen kan monteres på stolpe eller vegg og er tilgjengelig i stolpeform.

Produktdata

Generell informasjon		IEC-beskyttelsesklasse	Sikkerhetsklasse II
Lyskildeseriekode	LED40 [LED module 4000 lm]	Brennbarhetsmerke	-
Lyskildefarge	830 varmhvit	CE-merke	CE mark
Lyskilde kan byttes ut	Ja	ENEC-merke	-
Driver/strømenhet/transformator	PSD-CLO [Power supply unit with DALI interface and constant light output]	Garantiperiode	5 år
Driver inkludert	Ja	Utendørs optikktype	Metronomis distribution medium
Optisk deksel-/linsetype	FG [flatt glass]	Konstant lyseffekt	Yes
Lysstrålespredning fra armatur	-	I samsvar med EU RoHS	Ja
Kontrollgrensesnitt	-	Lyskildetype, motortype	LED
Tilkobling	-	Produktseriekode	BPS639 [CitySwan LED gen3]
Kabel	kabel uten stikkontakt, 10 m (C10K)		

CitySwan LED

Teknisk belysning

Lysspredning oppover	0
Standardvinkel på stolpetoppen	0°
Standardvinkel sidemontering	0°

Drift og elektrisk

Inngangsspennning	230 to 240 V
Inngangsfrekvens	50 til 60 Hz

Kontroller og dimming

Kan dimmes	No
------------	----

Mekanisk og innfatning

Innfatningsmateriale	Polyeten
Reflektormateriale	-
Optikkmateriale	Polymethyl methacrylate
Optisk deksel-/linsemateriale	Glass
Festemateriale	Aluminium
Monteringsenhet	Pole-mounting bracket diameter 60 mm
Optisk deksel-/linseform	Flat
Optisk deksel-/linsefinish	Klar
Total lengde	369 mm
Total bredde	340 mm
Total høyde	250 mm
Effektivt projisert	0,08 m ²
Farge	Opal
Mål (høyde x bredde x høyde)	250 x 340 x 369 mm (9.8 x 13.4 x 14.5 in)

Godkjenning og bruk

Ingress beskyttelseskode	IP66 [Beskyttet mot støvgjennomtrengning, spylesikker]
Mek. støt, beskyttelseskode	IK08 [5 J vandal-protected]
Overspenningsvern (vanlig/differensiell)	Standard overspenningsvern for lysarmatur inntil 6kV differensiell modus og 10kV i vanlig modus

Innledende ytelse (i samsvar med IEC)

Toleranse for lysytelse	+/-7%
Oppr. Korr. Fargetemperatur	3000 K
Oppr. Fargegjengivelsesindeks	≥80
Opprinnelig kromatisitet	(0.4339, 0.4032) SDCM <5
Strømforbruktoleranse	+/-10%
Toleranse for Oppr.	+/-2
Fargegjengivelsesindeks	

Ytelse over tid (i samsvar med IEC)

Lumenvedlikehold ved median levetid*	-
35 000 timer	
Lumenvedlikehold ved median levetid*	-
50 000 timer	
Lumenvedlikehold ved median levetid*	-
75 000 timer	

Bruksforhold

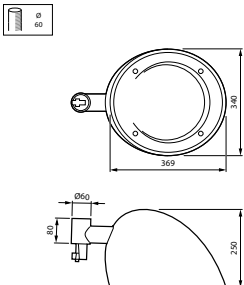
For omgivelsestemperaturer mellom	-40 to +25 °C
Ytelse for omgivelsestemperatur Tq	25 °C
Maksimalt dimmenivå	50%

Produktdata

Fullstendig produktkode	871951466642900
Produktnavn for bestilling	BPS639 LED40/830 II GLMDM L-BACK CLOC10K
EAN/UPC – produkt	8719514666429
Bestillingskode	66642900
SAP-teller – antall per pakke	1
SAP-teller – pakker per utvendige	1
SAP-materialer	919008635817
Nettovekt (stykk)	5,400 kg



Målskisse



CitySwan gen2 BRS/BSS/BWS639

