



# Copenhagen City LED gen2 stor og mega

## BSS762 LED100/830II GL-MDW CLOLS850 SRTB

Copenhagen City gen2 LED Large - LED module 10000 lm - LED - 830 varmhvit - Strømforsyningsenhet med DALI- og SystemReady-grensesnitt og konstant lyseffekt (integrert) - 220/240 V - 50 til 60 Hz - Sikkerhetsklasse II - Metronomis distribution wide - flatt glass - hvit - Standard overspenningsvern for lysarmatur inntil 6kV differensiell modus og 6kV i vanlig modus - kabel uten stikkontakt, 10 m (C10K) - Suspension set simple, standard

Det originale Copenhagen-armaturet med designet sammen med Københavns kontor for byarkitektur på 60-tallet med formål å forbedre byens estetiske appell gjennom belysning. Den nyeste generasjonen av Copenhagen City LED tilbyr fullt balanserte, komfortable belysningseffekter med minimal blanding, muliggjort av en rund LED-motor, som følger formen på armaturet. Opalkuppelalternativet gir ytterligere muligheter for å forbedre belysningseffekten, og gir nye muligheter for bymerking da det kan brukes får å skape både statisk og dynamisk topp-lys. Armaturet kommer med et utvalg oppheng og optikk, og tilbyr maksimal frihet innen design av belysning for bruksområder i bysenter og boligområder. Armaturen kommer med én eller to Philips SR (System Ready)-kontakter, noe som gjør armaturen klart for fremtiden. Dette betyr at Copenhagen City LED gen2 stor og mega er klar til å bli paret med både enkeltstående og avanserte kontroll- og belysningsprogramvare, slik som Interact City fra Signify. I tillegg til dette er hvert individuelt armatur enkelt å identifisere, takket være PhillipsService tag-appen. Med en enkel skanning av en QR-kode, plassert på innsiden av mastens dør, eller direkte på armaturen, får du umiddelbar tilgang til konfigureringen av armaturen, noe som gjør vedlikehold og programmeringsoperasjoner raskere og enklere, og lar deg opprette ditt eget digitale bibliotek over belysningsressurser og reservedeler.

# Copenhagen City LED gen2 stor og mega

## Produktdata

Generell informasjon	
Lyskildeseriekode	LED100 [ LED module 10000 lm]
Lyskildefarge	830 varmhvit
Lyskilde kan byttes ut	Ja
Antall forkoblingsenheter	1 unit
Driver/strømenhet/transformator	Strømforsyningsenhet med DALI- og SystemReady-grensesnitt og konstant lyseffekt (integret)
Driver inkludert	Ja
Optisk deksel-/linsetype	FG [ flatt glass]
Lysstrålespredning fra armatur	-
Kontrollgrensesnitt	GPRS network
Tilkobling	-
Kabel	kabel uten stikkontakt, 10 m (C10K)
IEC-beskyttelsesklasse	Sikkerhetsklasse II
Brennbarhetsmerke	-
CE-merke	CE mark
ENEC-merke	ENEC mark
Garantiperiode	5 år
Utendørs optikktype	Metronomis distribution wide
Merknader	* Ved ekstreme omgivelsestemperaturer kan armaturen automatisk dimmes for å beskytte komponentene
Konstant lyseffekt	Yes
Antall produkter på MCB av 16 A type B	15
I samsvar med EU RoHS	Ja
Lyskildetype, motortype	LED
Produktseriekode	BSS762 [ Copenhagen City gen2 LED Large]
Teknisk belysning	
Lysspredning oppover	0
Standardvinkel på stolpetoppen	0°
Standardvinkel sidemontering	0°
Drift og elektrisk	
Inngangsspenning	220/240 V
Inngangsfrekvens	50 til 60 Hz
Startstrømforbruk (CLO)	72 W
Gjennomsnittlig strømforbruk (CLO)	73 W
Strømforbruk (CLO)	75 W
Startstrøm	11,2 A
Startstrømtid	0,135 ms
Strømfaktor (min.)	0,95
Kontroller og dimming	
Kan dimmes	Ja

Mekanisk og innfatning	
Innfatningsmateriale	Polyeten
Reflektormateriale	-
Optikkmateriale	Polymethyl methacrylate
Optisk deksel-/linsemateriale	Glass
Festemateriale	Aluminium
Monteringsenhet	SMS [ Suspension set simple, standard]
Optisk deksel-/linseform	Flat
Optisk deksel-/linsefinish	Klar
Total høyde	335 mm
Total diameter	460 mm
Effektivt projisert	0,13 m <sup>2</sup>
Farge	hvit
Mål (høyde x bredde x høyde)	335 x NaN x NaN mm (13.2 x NaN x NaN in)
Godkjenning og bruk	
Ingress beskyttelseskode	IP66 [ Beskyttet mot støvgjennomtrengning, spylesikker]
Mek. støt, beskyttelseskode	IK07 [ 2 J reinforced]
Overspenningsvern (vanlig/differensiell)	Standard overspenningsvern for lysarmatur inntil 6kV differensiell modus og 6kV i vanlig modus
Innledende ytelse (i samsvar med IEC)	
Opprinnelig lysytelse	8134 lm
Toleranse for lysytelse	+/-7%
Opprinnelig lyseffekt for LED-armatur	113 lm/W
Oppr. Korr. Fargetemperatur	3000 K
Oppr. Fargegjengivelsesindeks	≥80
Opprinnelig kromatisitet	(0.4339, 0.4032) SDCM <5
Opprinnelig inngangseffekt	72 W
Strømforbruktoleranse	+/-10%
Toleranse for Oppr.	+/-2
Fargegjengivelsesindeks	
Ytelse over tid (i samsvar med IEC)	
Svikrate på kontrollforkoblinger ved median levetid 100 000 timer	10 %
Lumenvedlikehold ved median levetid* 100 000 timer	L100
Bruksforhold	
For omgivelsestemperaturer mellom	-40 to +25 °C
Ytelse for omgivelsestemperatur Tq	25 °C
Maksimalt dimmenivå	50%
Produktdata	
Fullstendig produktkode	871951409079800

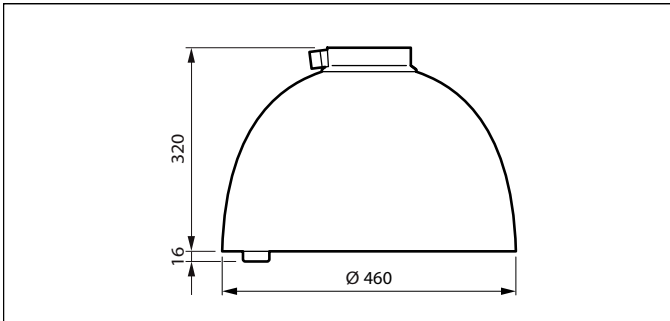
# Copenhagen City LED gen2 stor og mega

Produktnavn for bestilling	BSS762 LED100/830II GL-MDW CLOLS850
	SRTB
EAN/UPC – produkt	8719514090798
Bestillingskode	09079800
SAP-teller – antall per pakke	1
SAP-teller – pakker per utvendige	1

SAP-materialer	919008634403
Nettovekt (stykk)	8,100 kg

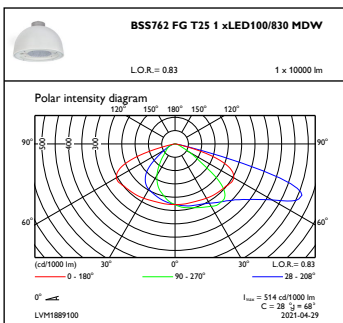


## Målskisse

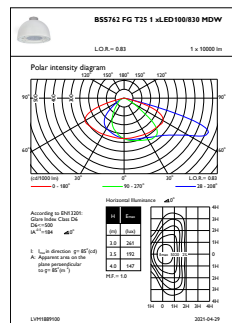


Copenhagen City 2

## Fotometriske data



OFPC1\_BSS762FGT251xLED100830MDW



OFPL1\_BSS762FGT251xLED100830MDW

