



Copenhagen LED gen2 stor og mega

BSS562LED170/830IIGL-DM50CLO-LS850SRTB

Copenhagen gen2 LED Large - LED module 17000 lm - LED - Strømforsyningsenhet med DALI- og SystemReady-grensesnitt og konstant lyseffekt (integret) - Mellomstrålet spredning 50 - flatt glass - - - GPRS network - Suspension set simple, standard

Copenhagen LED gen2 stor og mega ble designet sammen med Københavns kontor for byarkitektur på 60-tallet, med formålet å forbedre den estetiske appellen til byen gjennom belysning. Armaturen med det tidløse designet kommer i stor og mega størrelse for å sørge for at dimensjonene til armaturen og polen er godt balansert og at monteringen går harmonisk i ett med sine omgivelser. En utvalg av oppheng er tilgjengelige, noe som muliggjør et utvalg av monteringsalternativer og gir maksimal frihet under montering. Takket være den innebyggede Philips Ledgine optimerte LED-plattformen, og det brede spekteret av tilgjengelig bruksområdetilpasset optikk, leverer Copenhagen gen2 LED stor og mega den rette mengden lys og i riktig retning på gaten din, noe som muliggjør ytterlig energibesparelse. Armaturen kommer med én eller to Philips SR (System Ready)-kontakter, noe som gjør armaturen klart for fremtiden. Dette betyr at Copenhagen City LED gen2 stor og mega er klar til å bli parett med både enkeltstående og avanserte kontroll- og belyningsprogramvarer, slik som Interact City fra Signify. I tillegg til dette er hvert individuelt armatur enkelt å identifisere, takket være Phillips Servicemerke-program. Med en enkel skanning av en QR-kode, plassert på innsiden av mastens dør, eller direkte på armaturen, får du umiddelbar tilgang til konfigureringen av armaturen, noe som gjør vedlikehold og programmeringsoperasjoner raskere og enklere, og lar deg opprette ditt eget digitale bibliotek over belyningsressurser og reservedeler.

Produktdata

Copenhagen LED gen2 stor og mega

Generell informasjon	
Lyskildeseriekode	LED170 [LED module 17000 lm]
Lyskildefarge	830 varmhvit
Lyskilde kan byttes ut	Ja
Antall forkoblingsenheter	1 unit
Driver/strømheter/transformator	Strømforsyningsenhet med DALI- og SystemReady-grensesnitt og konstant lyseffekt (integret)
Driver inkludert	Ja
Optisk deksel-/linsetype	FG [flatt glass]
Lysstrålespredning fra armatur	-
Kontrollgrensesnitt	GPRS network
Tilkobling	-
Kabel	kabel uten stikkontakt, 10 m (C10K)
IEC-beskyttelsesklasse	Sikkerhetsklasse II
Brennbarhetsmerke	-
CE-merke	CE mark
ENEC-merke	ENEC mark
Garantiperiode	5 år
Utendørs optikktype	Mellomstrålet spredning 50
Merknader	* Ved ekstreme omgivelsestemperaturer kan armaturen automatisk dimmes for å beskytte komponentene
Konstant lyseffekt	Yes
Antall produkter på MCB av 16 A type B	8
I samsvar med EU RoHS	Ja
Lyskildetype, motortype	LED
Produktseriekode	BSS562 [Copenhagen gen2 LED Large]

Teknisk belysning

Lysspredning oppover	0
Standardvinkel på stolpetoppen	0°
Standardvinkel sidemontering	0°

Drift og elektrisk

Inngangsspenning	220/240 V
Inngangsfrekvens	50 til 60 Hz
Startstrømforbruk (CLO)	120 W
Gjennomsnittlig strømforbruk (CLO)	124 W
Strømforbruk (CLO)	126 W
Startstrøm	53 A
Startstrømtid	0,3 ms
Strømfaktor (min.)	0.97

Kontroller og dimming

Kan dimmes	Ja
------------	----

Mekanisk og innfatning

Innfatningsmateriale	Polyeten
Reflektormateriale	-
Optikkmateriale	Polymethyl methacrylate
Optisk deksel-/linsemateriale	Glass

Festemateriale	Aluminium
Monteringsenhet	SMS [Suspension set simple, standard]
Optisk deksel-/linseform	Flat
Optisk deksel-/linsefinish	Klar
Total høyde	335 mm
Total diameter	460 mm
Effektivt projisert	0,13 m ²
Farge	hvit
Mål (høyde x bredde x høyde)	335 x NaN x NaN mm (13.2 x NaN x NaN in)

Godkjenning og bruk

Ingress beskyttelseskode	IP66 [Beskyttet mot støvgjenomtrengning, spylesikker]
Mek. støt, beskyttelseskode	IK07 [2 J reinforced]
Overspenningsvern (vanlig/differensiell)	Standard overspenningsvern for lysarmatur inntil 6kV differensiell modus og 6kV i vanlig modus

Innledende ytelse (i samsvar med IEC)

Opprinnelig lysytelse	13440 lm
Toleranse for lysytelse	+/-7%
Opprinnelig lyseffekt for LED-armatur	112 lm/W
Oppr. Korr. Fargetemperatur	3000 K
Oppr. Fargegjengivelsesindeks	≥80
Opprinnelig kromatisitet	(0.4339, 0.4032) SDCM <5
Opprinnelig inngangseffekt	120 W
Strømforbruktoleranse	+/-10%
Toleranse for Oppr.	+/-2
Fargegjengivelsesindeks	

Ytelse over tid (i samsvar med IEC)

Svikrate på kontrollforkoblinger ved median levetid 100 000 timer	10 %
Lumenvedlikehold ved median levetid* 100 000 timer	L100

Bruksforhold

For omgivelsestemperaturer mellom	-40 to +25 °C
Ytelse for omgivelsestemperatur Tq	25 °C
Maksimalt dimmenivå	50%

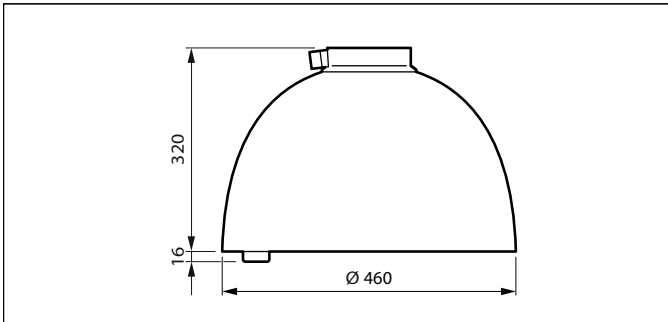
Produktdata

Fullstendig produktkode	871951409075000
Produktnavn for bestilling	BSS562LED170/830IIGL-DM50CLO-LS850SRTB
EAN/UPC – produkt	8719514090750
Bestillingskode	09075000
SAP-teller – antall per pakke	1
SAP-teller – pakker per utvendige	1
SAP-materialer	919008634399
Nettovekt (stykk)	8,100 kg

Copenhagen LED gen2 stor og mega

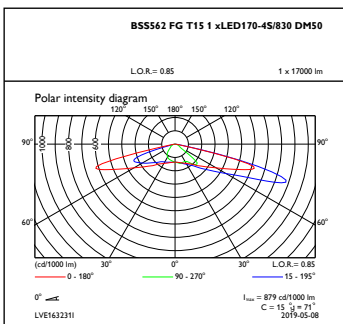
IP 66

Målskisse

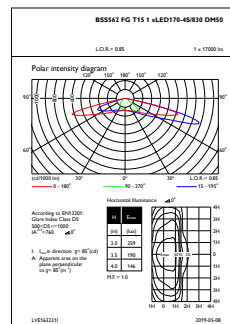


Copenhagen 2

Fotometriske data



OFPC1_BSS562FGT15xLED170-4S830DM50



OFPL1_BSS562FGT15xLED170-4S830DM50

