



UniFlood C

BVP321 12LED RGB 220V 60 DMX D2

1120 lm - 27 W K

UniFlood C er en sirkulær formet, utvendig vurdert og kostnadseffektiv arkitektonisk LED-lyskaster som er designet for fasade-, landskaps- og utendørs flombelysningsapplikasjoner. Den robuste mekaniske designen og den høyeffektive optiske designen gjør den ideell for å belyse utvendige fasader, broer, landemerker og monumenter i flere etasjer. Tilgjengelig i hvite, monokromatiske farger, RGB, RGBW og justerbar hvit. Seks forskjellige spredningslinser som strekker seg fra smale områder til brede flom og DMX512/RDM-kontrollalternativer tilgjengelig for å gi arkitekter og designere friheten til å utforske et bredt spekter av konsepter og design uten begrensninger.

Warnings and safety

- Kun til utendørs bruk

Produktdata

Generell informasjon	
Lyskilde/farge	Rød, grønn og blå
Driver inkludert	Ja
Optisk deksel-/linsetype	GT [Tempered glass]
Kontrollgrensesnitt	Dynamisk DMX/RDM
Tilkobling	Flygende ledninger og to 4-pols push-in-koblinger
Kabel	0,5 m kabel uten plugg, 3-pols, og to 0,5 m kabler med kontakt, 4-pols
IEC-beskyttelsesklasse	Sikkerhetsklasse I
Brennbarhetsmerke	For montering på normalt antennbare overflater
CE-merke	CE mark

Drift og elektrisk	
Inngangsspenning	220 to 240 V
Inngangsfrekvens	50 til 60 Hz
Startstrøm	60 A
Strømfaktor (min.)	0.9

Kontroller og dimming	
Kan dimmes	Ja

Mekanisk og innfatning	
Innfatningsmateriale	Formstøpt aluminium
Optisk deksel-/linsemateriale	Polymetylmetakrylat
Effektivt projisert	0,03 m ²

UniFlood C

Farge	Dark gray
Godkjenning og bruk	
Ingress beskyttelseskode	IP66 [Beskyttet mot støvgjennomtrengning, spylesikker]
Mek. støt, beskyttelseskode	IK08 [5 J vandal-protected]
Innledende ytelse (i samsvar med IEC)	
Opprinnelig lysytelse	1120 lm
Toleranse for lysytelse	+/-10%
Opprinnelig lyseffekt for LED-armatur	41 lm/W
Oppr. Korr. Fargetemperatur	- K
Oppr. Fargegjengivelsesindeks	-
Opprinnelig kromatisitet	-
Opprinnelig inngangseffekt	27 W
Strømforbruktoleranse	+/-10%

Bruksforhold

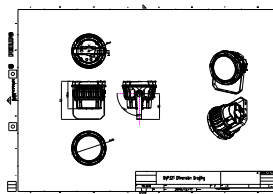
For omgivelsestemperaturer mellom -40 to +50 °C

Produktdata

Fullstendig produktkode	871951453857399
Produktnavn for bestilling	BVP321 12LED RGB 220V 60 DMX D2
EAN/UPC – produkt	8719514538573
Bestillingskode	53857399
SAP-teller – antall per pakke	1
SAP-teller – pakker per utvendige	6
SAP-materialer	911401730903
Copy Net Weight (Piece)	2,366 kg



Målskisse



BVP321 12LED RGB 220V 60 DMX D2

