



# UniFlood C

## BVP321 12LED RGBWW 220V 30 DMX D2

1500 lm - 27 W - -

UniFlood C er et sirkulært, utendørsklassifisert og kostnadseffektiv arkitektonisk LED-flomlys som er designet for fasade-, landskaps- og utendørs flombelysning. Den robuste mekaniske designen og høyeffektive optiske designen gjør det ideelt for belysning av utvendige fasader med flere etasjer, broer, landemerker og monumenter. Tilgjengelig i hvitt, monokromatiske farger, RGB, RGBW og justerbart hvitt. Seks forskjellige spredningslinser som spenner fra smal flekk til bred flom og DMX512 / RDM-kontrollalternativ tilgjengelig for å gi arkitekter og designere friheten til å utforske et bredt spekter av konsepter og design uten begrensninger.

### Warnings and safety

- Kun til utendørs bruk

### Produktdata

Generell informasjon	
Lyskilde/farge	Rød, grønn, blå og hvit
Driver inkludert	Ja
Optisk deksel-/linsetype	GT [ Tempered glass]
Kontrollgrensesnitt	Dynamisk DMX/RDM
Tilkobling	Flygende ledninger og to 4-pols push-in-koblinger
Kabel	0,5 m kabel uten plugg, 3-pols, og to 0,5 m kabler med kontakt, 4-pols
IEC-beskyttelsesklasse	Sikkerhetsklasse I
Brennbarhetsmerke	For montering på normalt antennbare overflater
CE-merke	CE mark

Drift og elektrisk	
Inngangsspenning	220 to 240 V
Inngangsfrekvens	50 til 60 Hz
Startstrøm	60 A
Strømfaktor (min.)	0.9

Kontroller og dimming	
Kan dimmes	Ja

Mekanisk og innfatning	
Innfatningsmateriale	Formstøpt aluminium
Optisk deksel-/linsemateriale	Polymetylmetakrylat
Effektivt projisert	0,03 m <sup>2</sup>
Farge	Dark gray

# UniFlood C

Mål (høyde x bredde x høyde)	NaN x NaN x NaN mm
<b>Godkjenning og bruk</b>	
Ingress beskyttelseskode	IP66 [ Beskyttet mot støvgjennomtrengning, spylesikker]
Mek. støt, beskyttelseskode	IK08 [ 5 J vandal-protected]
<b>Innledende ytelse (i samsvar med IEC)</b>	
Opprinnelig lysytelse (systemlysyttelse)	1500 lm
Toleranse for lysytelse	+/-10%
Opprinnelig lyseffekt for LED-armatur	56 lm/W
Oppr. korr. fargetemperatur	-
Oppr. Fargegjengivelsesindeks	-
Opprinnelig kromatisitet	-
Opprinnelig inngangseffekt	27 W
Strømforbruktoleranse	+/-10%

## Bruksforhold

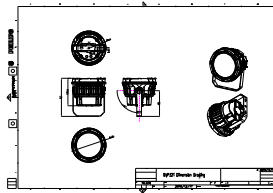
For omgivelsestemperaturer mellom -40 to +50 °C

## Produktdata

Fullstendig produktkode	871951453840599
Produktnavn for bestilling	BVP321 12LED RGBWW 220V 30 DMX D2
EAN/UPC – produkt	8719514538405
Bestillingskode	53840599
SAP-teller – antall per pakke	1
SAP-teller – pakker per utvendige	6
SAP-materialer	911401730733
Net Weight (Piece)	2,366 kg



## Målskisse



BVP321 12LED RGBWW 220V 30 DMX D2

