



UniFlood C

BVP321 12LED 30K 220V 30 D2

2100 lm - 27 W K

UniFlood C er en sirkulær formet, utvendig vurdert og kostnadseffektiv arkitektonisk LED-lyskaster som er designet for fasade-, landskaps- og utendørs flombelysningsapplikasjoner. Den robuste mekaniske designen og den høyeffektive optiske designen gjør den ideell for å belyse utvendige fasader, broer, landemerker og monumenter i flere etasjer. Tilgjengelig i hvite, monokromatiske farger, RGB, RGBW og justerbar hvit. Seks forskjellige spredningslinser som strekker seg fra smale områder til brede flom og DMX512/RDM-kontrollalternativer tilgjengelig for å gi arkitekter og designere friheten til å utforske et bredt spekter av konsepter og design uten begrensninger.

Warnings and safety

- Kun til utendørs bruk

Produktdata

Generell informasjon	
Lyskilde farge	Varmhvitt
Driver inkludert	Ja
Optisk deksel-/linsetype	GT [Tempered glass]
Kontrollgrensesnitt	-
Tilkobling	Flygende ledninger/kabler
Kabel	Kabel, 0,5 m uten plugg, 3-pols
IEC-beskyttelsesklasse	Sikkerhetsklasse I
Brennbarhetsmerke	For montering på normalt antennbare overflater
CE-merke	CE mark
Drift og elektrisk	
Inngangsspenning	220 to 240 V

Inngangsfrekvens	50 til 60 Hz
Startstrøm	60 A
Strømfaktor (min.)	0.9
Kontroller og dimming	
Kan dimmes	No
Mekanisk og innfatning	
Innfatningsmateriale	Formstøpt aluminium
Optisk deksel-/linsemateriale	Polymetylmetakrylat
Effektivt projisert	0,03 m ²
Farge	Dark gray

UniFlood C

Godkjenning og bruk

Ingress beskyttelseskode IP66 [Beskyttet mot støvgjennomtrengning, spylesikker]

Mek. støt, beskyttelseskode IK08 [5 J vandal-protected]

Innledende ytelse (i samsvar med IEC)

Opprinnelig lysytelse 2100 lm

Toleranse for lysytelse +/-10%

Opprinnelig lyseffekt for LED-armatur 78 lm/W

Oppr. Korr. Fargetemperatur - K

Oppr. Fargegjengivelsesindeks 80

Opprinnelig kromatisitet 4 SDCM

Opprinnelig inngangseffekt 27 W

Strømforbruktoleranse +/-10%

Bruksforhold

For omgivelsestemperaturer mellom -40 to +50 °C

Produktdata

Fullstendig produktkode 871951453835199

Produktnavn for bestilling BVP321 12LED 30K 220V 30 D2

EAN/UPC – produkt 8719514538351

Bestillingskode 53835199

SAP-teller – antall per pakke 1

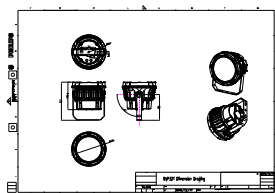
SAP-teller – pakker per utvendige 6

SAP-materialer 911401730683

Nettovekt (stykk) 2,366 kg



Målskisse



BVP321 12LED 30K 220V 30 D2

