



# UniFlood C

## BVP321 12LED 27K 220V 15 D2

1920 lm - 27 W K

UniFlood C er en sirkulær formet, utvendig vurdert og kostnadseffektiv arkitektonisk LED-lyskaster som er designet for fasade-, landskaps- og utendørs flombelysningsapplikasjoner. Den robuste mekaniske designen og den høyeffektive optiske designen gjør den ideell for å belyse utvendige fasader, broer, landemerker og monumenter i flere etasjer. Tilgjengelig i hvite, monokromatiske farger, RGB, RGBW og justerbar hvit. Seks forskjellige spredningslinser som strekker seg fra smale områder til brede flom og DMX512/RDM-kontrollalternativer tilgjengelig for å gi arkitekter og designere friheten til å utforske et bredt spekter av konsepter og design uten begrensninger.

### Warnings and safety

- Kun til utendørs bruk

### Produktdata

Generell informasjon	
Lyskilde farge	Varmhvitt
Driver inkludert	Ja
Optisk deksel-/linsetype	GT [ Tempered glass]
Kontrollgrensesnitt	-
Tilkobling	Flygende ledninger/kabler
Kabel	Kabel, 0,5 m uten plugg, 3-pols
IEC-beskyttelsesklasse	Sikkerhetsklasse I
Brennbarhetsmerke	For montering på normalt antennbare overflater
CE-merke	CE mark
Drift og elektrisk	
Inngangsspenning	220 to 240 V

Inngangsfrekvens	50 til 60 Hz
Startstrøm	60 A
Strømfaktor (min.)	0.9
Kontroller og dimming	
Kan dimmes	No
Mekanisk og innfatning	
Innfatningsmateriale	Formstøpt aluminium
Optisk deksel-/linsemateriale	Polymetylmetakrylat
Effektivt projisert	0,03 m <sup>2</sup>
Farge	Dark gray

# UniFlood C

## Godkjenning og bruk

**Ingress beskyttelseskode** IP66 [ Beskyttet mot støvgjennomtrengning, spylesikker]

**Mek. støt, beskyttelseskode** IK08 [ 5 J vandal-protected]

## Innledende ytelse (i samsvar med IEC)

**Opprinnelig lysytelse** 1920 lm

**Toleranse for lysytelse** +/-10%

**Opprinnelig lyseffekt for LED-armatur** 71 lm/W

**Oppr. Korr. Fargetemperatur** - K

**Oppr. Fargegjengivelsesindeks** 80

**Opprinnelig kromatisitet** 4 SDCM

**Opprinnelig inngangseffekt** 27 W

**Strømforbruktoleranse** +/-10%

## Bruksforhold

**For omgivelsestemperaturer mellom** -40 to +50 °C

## Produktdata

**Fullstendig produktkode** 871951453824599

**Produktnavn for bestilling** BVP321 12LED 27K 220V 15 D2

**EAN/UPC – produkt** 8719514538245

**Bestillingskode** 53824599

**SAP-teller – antall per pakke** 1

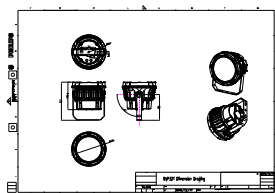
**SAP-teller – pakker per utvendige** 6

**SAP-materialer** 911401730573

**Nettovekt (stykk)** 2,366 kg



## Målskisse



BVP321 12LED 27K 220V 15 D2

