



# UniFlood C

## BVP321 8LED RGBNW 220V 45 DMX D2

910 lm - 18 W - - K

UniFlood C er en sirkulær formet, utvendig vurdert og kostnadseffektiv arkitektonisk LED-lyskaster som er designet for fasade-, landskaps- og utendørs flombelysningsapplikasjoner. Den robuste mekaniske designen og den høyeffektive optiske designen gjør den ideell for å belyse utvendige fasader, broer, landemerker og monumenter i flere etasjer. Tilgjengelig i hvite, monokromatiske farger, RGB, RGBW og justerbar hvit. Seks forskjellige spredningslinser som strekker seg fra smale områder til brede flom og DMX512/RDM-kontrollalternativer tilgjengelig for å gi arkitekter og designere friheten til å utforske et bredt spekter av konsepter og design uten begrensninger.

### Warnings and safety

- Kun til utendørs bruk

### Produktdata

Generell informasjon	
Lyskilde farge	Rød, grønn, blå og hvit
Driver inkludert	Ja
Optisk deksel-/linsetype	GT [Tempered glass]
Kontrollgrensesnitt	Dynamisk DMX/RDM
Tilkobling	Flygende ledninger og to 4-pols push-in-koblinger
Kabel	0,5 m kabel uten plugg, 3-pols, og to 0,5 m kabler med kontakt, 4-pols
IEC-beskyttelsesklasse	Sikkerhetsklasse I
Brennbarhetsmerke	For montering på normalt antennbare overflater
CE-merke	CE mark

Drift og elektrisk	
Inngangsspenning	220 to 240 V
Inngangsfrekvens	50 til 60 Hz
Startstrøm	60 A
Strømfaktor (min.)	0.9
Kontroller og dimming	
Kan dimmes	Ja
Mekanisk og innfatning	
Innfatningsmateriale	Formstøpt aluminium
Optisk deksel-/linsemateriale	Polymetylmetakrylat
Effektivt projisert	0,03 m <sup>2</sup>

# UniFlood C

<b>Farge</b>	Dark gray
<b>Godkjenning og bruk</b>	
<b>Ingress beskyttelseskode</b>	IP66 [ Beskyttet mot støvgjennomtrengning, spylesikker]
<b>Mek. støt, beskyttelseskode</b>	IK08 [ 5 J vandal-protected]
<b>Innledende ytelse (i samsvar med IEC)</b>	
<b>Opprinnelig lysytelse</b>	910 lm
<b>Toleranse for lysytelse</b>	+/-10%
<b>Opprinnelig lyseffekt for LED-armatur</b>	51 lm/W
<b>Oppr. Korr. Fargetemperatur</b>	- K
<b>Oppr. Fargegjengivelsesindeks</b>	-
<b>Opprinnelig kromatisitet</b>	-
<b>Opprinnelig inngangseffekt</b>	18 W
<b>Strømforbruktoleranse</b>	+/-10%

## Bruksforhold

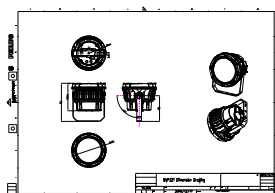
For omgivelsestemperaturer mellom -40 to +50 °C

## Produktdata

<b>Fullstendig produktkode</b>	871951453805499
<b>Produktnavn for bestilling</b>	BVP321 8LED RGBNW 220V 45 DMX D2
<b>EAN/UPC – produkt</b>	8719514538054
<b>Bestillingskode</b>	53805499
<b>SAP-teller – antall per pakke</b>	1
<b>SAP-teller – pakker per utvendige</b>	6
<b>SAP-materialer</b>	911401730383
<b>Net Weight (Piece)</b>	2,366 kg



## Målskisse



BVP321 8LED RGBNW 220V 45 DMX D2

