



UniFlood C

BVP321 9LED 30K 220V 45 D2

1540 lm - 21 W K

UniFlood C er en sirkulær formet, utvendig vurdert og kostnadseffektiv arkitektonisk LED-lyskaster som er designet for fasade-, landskaps- og utendørs flombelysningsapplikasjoner. Den robuste mekaniske designen og den høyeffektive optiske designen gjør den ideell for å belyse utvendige fasader, broer, landemerker og monumenter i flere etasjer. Tilgjengelig i hvite, monokromatiske farger, RGB, RGBW og justerbar hvit. Seks forskjellige spredningslinser som strekker seg fra smale områder til brede flom og DMX512/RDM-kontrollalternativer tilgjengelig for å gi arkitekter og designere friheten til å utforske et bredt spekter av konsepter og design uten begrensninger.

Warnings and safety

- Kun til utendørs bruk

Produktdata

Generell informasjon	
Lyskilde farge	Varmhvitt
Driver inkludert	Ja
Optisk deksel-/linsetype	GT [Tempered glass]
Kontrollgrensesnitt	-
Tilkobling	Flygende ledninger/kabler
Kabel	Kabel, 0,5 m uten plugg, 3-pols
IEC-beskyttelsesklasse	Sikkerhetsklasse I
Brennbarhetsmerke	For montering på normalt antennbare overflater
CE-merke	CE mark
Drift og elektrisk	
Inngangsspennning	220 to 240 V

Inngangsfrekvens	50 til 60 Hz
Startstrøm	60 A
Strømfaktor (min.)	0.9
Kontroller og dimming	
Kan dimmes	No
Mekanisk og innfatning	
Innfatningsmateriale	Formstøpt aluminium
Optisk deksel-/linsemateriale	Polymetylmetakrylat
Effektivt projisert	0,03 m ²
Farge	Dark gray

UniFlood C

Godkjenning og bruk

Ingress beskyttelseskode	IP66 [Beskyttet mot støvgjennomtrengning, spylesikker]
Mek. støt, beskyttelseskode	IK08 [5 J vandal-protected]

Innledende ytelse (i samsvar med IEC)

Opprinnelig lysytelse	1540 lm
Toleranse for lysytelse	+/-10%
Opprinnelig lyseffekt for LED-armatur	73 lm/W
Oppr. Korr. Fargetemperatur	- K
Oppr. Fargegjengivelsesindeks	80
Opprinnelig kromatisitet	4 SDCM
Opprinnelig inngangseffekt	21 W
Strømforbruktoleranse	+/-10%

Bruksforhold

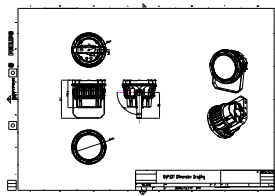
For omgivelsestemperaturer mellom	-40 to +50 °C
-----------------------------------	---------------

Produktdata

Fullstendig produktkode	871951453799699
Produktnavn for bestilling	BVP321 9LED 30K 220V 45 D2
EAN/UPC – produkt	8719514537996
Bestillingskode	53799699
SAP-teller – antall per pakke	1
SAP-teller – pakker per utvendige	6
SAP-materialer	911401730323
Nettovekt (stykk)	2,366 kg



Målskisse



BVP321 9LED 30K 220V 45 D2

