



UniFlood C

BVP321 9LED 30K 220V 15 D2

1540 lm - 21 W - - K

UniFlood C er en sirkulær formet, utvendig vurdert og kostnadseffektiv arkitektonisk LED-lyskaster som er designet for fasade-, landskaps- og utendørs flombelysningsapplikasjoner. Den robuste mekaniske designen og den høyeffektive optiske designen gjør den ideell for å belyse utvendige fasader, broer, landemerker og monumenter i flere etasjer. Tilgjengelig i hvite, monokromatiske farger, RGB, RGBW og justerbar hvit. Seks forskjellige spredningslinser som strekker seg fra smale områder til brede flom og DMX512/RDM-kontrollalternativer tilgjengelig for å gi arkitekter og designere friheten til å utforske et bredt spekter av konsepter og design uten begrensninger.

Warnings and safety

- Kun til utendørs bruk

Produktdata

| Generell informasjon | |
|--------------------------|--|
| Lyskilde farge | Varmhvit |
| Driver inkludert | Ja |
| Optisk deksel-/linsetype | GT [Tempered glass] |
| Kontrollgrensesnitt | - |
| Tilkobling | Flygende ledninger/kabler |
| Kabel | Kabel, 0,5 m uten plugg, 3-pols |
| IEC-beskyttelsesklasse | Sikkerhetsklasse I |
| Brennbarhetsmerke | For montering på normalt antennbare overflater |
| CE-merke | CE mark |
| Drift og elektrisk | |
| Inngangsspenning | 220 to 240 V |

| Inngangsfrekvens | 50 til 60 Hz |
|-------------------------------|---------------------|
| Startstrøm | 60 A |
| Strømfaktor (min.) | 0.9 |
| Kontroller og dimming | |
| Kan dimmes | No |
| Mekanisk og innfatning | |
| Innfatningsmateriale | Formstøpt aluminium |
| Optisk deksel-/linsemateriale | Polymetylmetakrylat |
| Effektivt projisert | 0,03 m ² |
| Farge | Dark gray |

UniFlood C

Godkjenning og bruk

Ingress beskyttelseskode IP66 [Beskyttet mot støvgjennomtrengning, spylesikker]

Mek. støt, beskyttelseskode IK08 [5 J vandal-protected]

Innledende ytelse (i samsvar med IEC)

Opprinnelig lysytelse 1540 lm

Toleranse for lysytelse +/-10%

Opprinnelig lyseffekt for LED-armatur 73 lm/W

Oppr. Korr. Fargetemperatur - K

Oppr. Fargegjengivelsesindeks 80

Opprinnelig kromatisitet 4 SDCM

Opprinnelig inngangseffekt 21 W

Strømforbruktoleranse +/-10%

Bruksforhold

For omgivelsestemperaturer mellom -40 to +50 °C

Produktdata

Fullstendig produktkode 871951453781199

Produktnavn for bestilling BVP321 9LED 30K 220V 15 D2

EAN/UPC – produkt 8719514537811

Bestillingskode 53781199

SAP-teller – antall per pakke 1

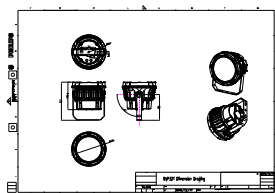
SAP-teller – pakker per utvendige 6

SAP-materialer 911401730143

Net Weight (Piece) 2,366 kg



Målskisse



BVP321 9LED 30K 220V 15 D2

