

UniFlood G

BVP343 108LED RGB 220V 15x17 DMX D3

12927 lm - 260 W - - K

UniFlood G er en gigantisk, høyeffekts, rektangulær formet og eksteriørvurdert arkitektonisk LED-lyskaster som er designet for fasade-, landskaps- og utendørs flombelysningsapplikasjoner. Den robuste mekaniske utformingen og den høyeffektive optiske designen gjør den ideell for å belyse utvendige fasader, broer, landemerker og monumenter. Tilgjengelig i hvite, monokromatiske farger, RGB, RGBW og justerbar hvit. Åtte forskjellige spredningslinser som strekker seg fra smale områder til bredt flomlys og DMX512/RDM-kontrollalternativer er tilgjengelige for å gi arkitekter og designere friheten til å utforske et bredt spekter av konsepter og design uten begrensninger.

Produktdata

Generell informasjon		Startstrøm	
Lyskilde farge	Rød, grønn og blå	Startstrøm	90 A
Driver inkludert	Ja	Strømfaktor (min.)	0.9
Optisk deksel-/linsetype	GT [Tempered glass]	Kontroller og dimming	
Kontrollgrensesnitt	Dynamisk DMX/RDM	Kan dimmes	Ja
Tilkobling	Flygende ledninger og to 4-pols push-in-koblinger	Mekanisk og innfatning	
Kabel	0,5 m kabel uten plugg, 3-pols, og to 0,5 m kabler med kontakt, 4-pols	Innfatningsmateriale	Formstøpt aluminium
IEC-beskyttelsesklasse	Sikkerhetsklasse I	Optisk deksel-/linsemateriale	Polymetylmetakrylat
Brennbarhetsmerke	For montering på normalt antennbare overflater	Effektivt projisert	0,6 m ²
CE-merke	CE mark	Farge	Dark gray
Drift og elektrisk		Godkjenning og bruk	
Inngangsspenning	220 to 240 V	Ingress beskyttelseskode	IP66 [Beskyttet mot støvgjennomtrengning, spylesikker]
Inngangsfrekvens	50 til 60 Hz		

UniFlood G

Mek. støt, beskyttelseskode IK09 [10 J]

Innledende ytelse (i samsvar med IEC)

Opprinnelig lysytelse 12927 lm

Toleranse for lysytelse +/-10%

Opprinnelig lyseffekt for LED-armatur 50 lm/W

Oppr. Korr. Fargetemperatur - K

Oppr. Fargegjengivelsesindeks -

Opprinnelig kromatisitet -

Opprinnelig inngangseffekt 260 W

Strømforbruktoleranse +/-10%

Bruksforhold

For omgivelsestemperaturer mellom -40 to +50 °C

Produktdata

Fullstendig produktkode 871951453744600

Produktnavn for bestilling BVP343 108LED RGB 220V 15x17 DMX D3

EAN/UPC – produkt 8719514537446

Bestillingskode 53744600

SAP-teller – antall per pakke 1

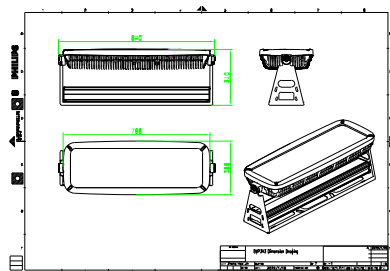
SAP-teller – pakker per utvendige 1

SAP-materialer 911401729773

Net Weight (Piece) 26,999 kg



Målskisse



BVP343 108LED RGB 220V 15x17 DMX D3

