



# UniFlood G

## BVP343 48LED 27K 220V 3 DMX D2

6104 lm - 120 W K

UniFlood G er en gigantisk, høyeffekts, rektangulær formet og eksteriørvurdert arkitektonisk LED-lyskaster som er designet for fasade-, landskaps- og utendørs flombelysningsapplikasjoner. Den robuste mekaniske utformingen og den høyeffektive optiske designen gjør den ideell for å belyse utvendige fasader, broer, landemerker og monumenter. Tilgjengelig i hvite, monokromatiske farger, RGB, RGBW og justerbar hvit. Åtte forskjellige spredningslinser som strekker seg fra smale områder til bredt flomlys og DMX512/RDM-kontrollalternativer er tilgjengelige for å gi arkitekter og designere friheten til å utforske et bredt spekter av konsepter og design uten begrensninger.

### Produktdata

Generell informasjon	
Lyskilde farge	Varmhvitt
Driver inkludert	Ja
Optisk deksel-/linsetype	GT [ Tempered glass]
Kontrollgrensesnitt	Dynamisk DMX/RDM
Tilkobling	Flygende ledninger og to 4-pols push-in-koblinger
Kabel	0,5 m kabel uten plugg, 3-pols, og to 0,5 m kabler med kontakt, 4-pols
IEC-beskyttelsesklasse	Sikkerhetsklasse I
Brennbarhetsmerke	For montering på normalt antennbare overflater
CE-merke	CE mark
Drift og elektrisk	
Inngangsspenning	220 to 240 V
Inngangsfrekvens	50 til 60 Hz

Startstrøm	70 A
Strømfaktor (min.)	0.9
Kontroller og dimming	
Kan dimmes	Ja
Mekanisk og innfatning	
Innfatningsmateriale	Formstøpt aluminium
Optisk deksel-/linsemateriale	Polymetylmetakrylat
Effektivt projisert	0,6 m <sup>2</sup>
Farge	Dark gray
Godkjenning og bruk	
Ingress beskyttelseskode	IP66 [ Beskyttet mot støvgjennomtrengning, spylesikker]

# UniFlood G

Mek. støt, beskyttelseskode IK09 [ 10 J]

## Innledende ytelse (i samsvar med IEC)

Opprinnelig lysytelse 6104 lm

Toleranse for lysytelse +/-10%

Opprinnelig lyseffekt for LED-armatur 51 lm/W

Oppr. Korr. Fargetemperatur - K

Oppr. Fargegjengivelsesindeks 80

Opprinnelig kromatisitet 4 SDCM

Opprinnelig inngangseffekt 120 W

Strømforbruktoleranse +/-10%

## Bruksforhold

For omgivelsestemperaturer mellom -40 to +50 °C

## Produktdata

Fullstendig produktkode 871951453723100

Produktnavn for bestilling BVP343 48LED 27K 220V 3 DMX D2

EAN/UPC – produkt 8719514537231

Bestillingskode 53723100

SAP-teller – antall per pakke 1

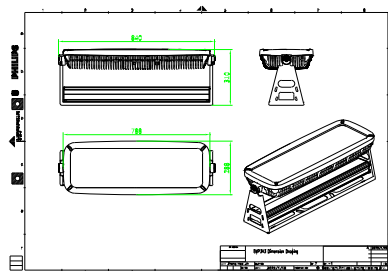
SAP-teller – pakker per utvendige 1

SAP-materialer 911401729563

Copy Net Weight (Piece) 26,999 kg



## Målskisse



BVP343 48LED 27K 220V 3 DMX D2

