



LEDtube Mains T5

MAS LEDtube 1200mm HE 16.5W 840 T5

Nye Philips Master LEDtube Mains T5 gjør lysprosjektet ditt enkelt. Du trenger ikke lenger å tenke på driverteknologien. Takket være en unik design, monteres Philips MASTER LEDtube Mains T5 direkte i armaturer med nettstrømsstilkobling. Det er så enkelt å betjene og det er ikke behov for å ha dobbelt opp av produkter. Helt trygt, pålitelig og enkle å installere – Philips MASTER LED-lysrør Mains T5 er et ideelt alternativ til vanlige lysrør, for å maksimere verdien gjennom hele levetiden med høye energibesparelser og lavere vedlikeholdskostnader.

Produktdata

Generell informasjon	
Lyskildefeste	G5 [G5]
I samsvar med EU RoHS	Ja
Nominell levetid (nom.)	50000 h
Av/på-syklus.	200 000 X
Teknisk type	16.5-28W
Teknisk belysning	
Fargekode	840 [CCT av 4000 K]
Spredningsvinkel (nom.)	200 °
Lysstrøm (nom.)	2500 lm
Fargebetegnelse	Kaldhvit (CW)
Korreleret fargetemperatur (nom.)	4000 K
Lyseffekt (merkekapasitet) (nom.)	151,00 lm/W
Fargesamsvar	<6
Fargegjengivelse (nom)	80
Nominell vedlikeholdsfaktor for lyskildelumen ved utgangen av nominell levetid (nom.)	70 %

Drift og elektrisk	
Inngangsfrekvens	50 til 60 Hz
Power (Rated) (Nom)	16,5 W
lyskildestrøm (maks.)	180 mA
lyskildestrøm (min.)	70 mA
Starttid (nom.)	0,5 s
Oppvarmingstid til 60 % lyseffekt (nom.)	0.5 s
Strømfaktor (nom)	0.9
Spenning (nom.)	100-240 V
Temperatur	
Omgivelsestemperatur (maks.)	45 °C
Omgivelsestemperatur (min.)	-20 °C
Omgivelsestemperatur for lagring (maks.)	65 °C
Omgivelsestemperatur for lagring (min.)	-40 °C
Maksimal temperatur for innfatningen (nom.)	70 °C
Kontroller og dimming	
Kan dimmes	No

LEDtube Mains T5

Mekanisk og innfatning

Lyspæreoverflate	Frostet
Lyspæremateriale	Glass
Produktlengde	1200 mm

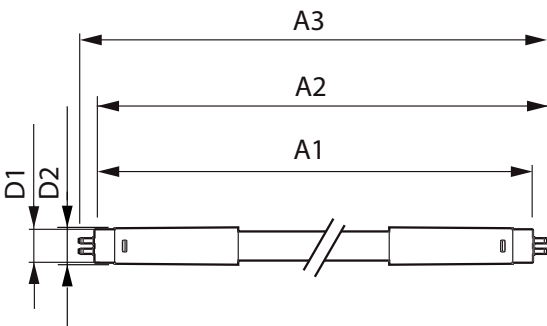
Godkjenning og bruk

Energieffektivitetsmerke (EEL)	A++
Energisparingsprodukt	Yes
Godkjenningsmerker	RoHS compliance CE merke KEMA Keur certificate
Energiforbruk kWh/1000 t	17 kWh

Produktdata

Fullstendig produktkode	871869978351800
Produktnavn for bestilling	MAS LEDtube 1200mm HE 16.5W 840 T5
EAN/UPC – produkt	8718699783518
Bestillingskode	78351800
SAP-teller – antall per pakke	1
SAP-teller – pakker per utvendige	10
SAP-materialer	929002421008
Nettovekt (stykk)	0,215 kg

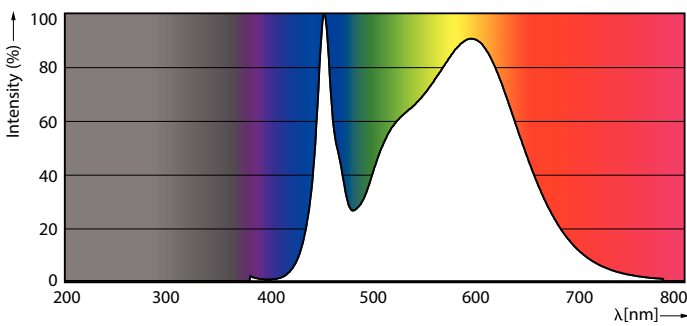
Målskisse



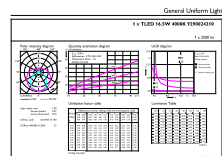
Master LEDtube 1200mm 16.5W840 G5 WV

Product	D1	D2	A1	A2	A3
MAS LEDtube 1200mm HE 16.5W 840 T5	15,8 mm	19 mm	1149 mm	1156,1 mm	1163,2 mm

Fotometriske data



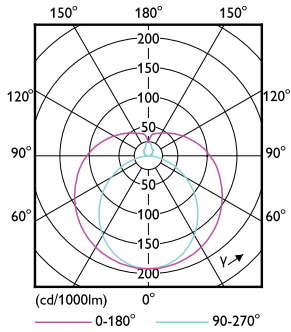
LEDtube MAS 16,5W G5 2500lm 840



LEDtube MAS 16,5W G5 2500lm 840

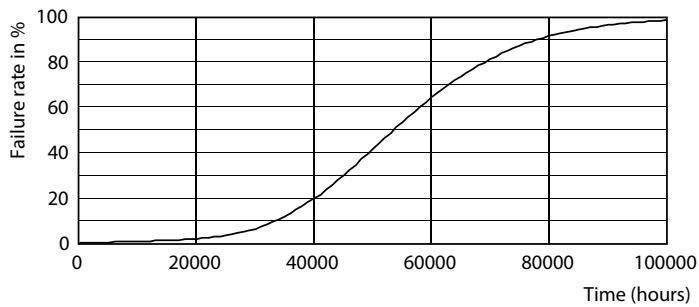
LEDtube Mains T5

Fotometriske data

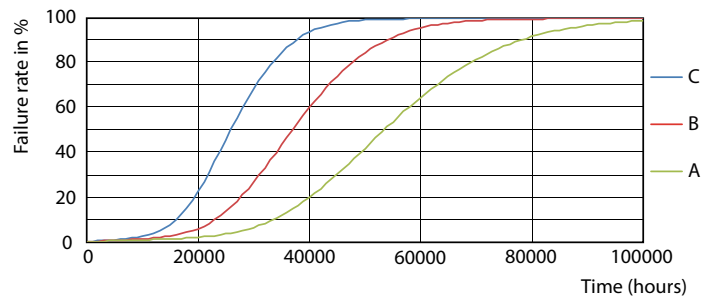


LEDtube MAS 8W G5 1000lm

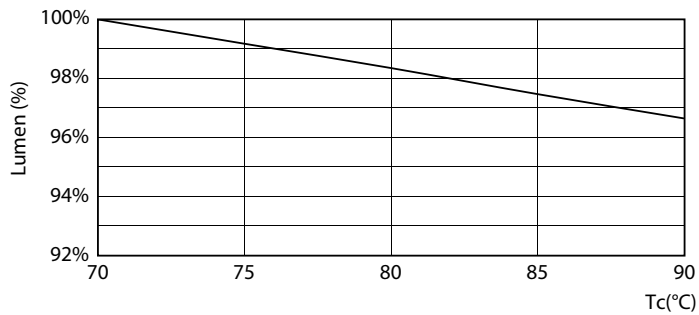
Levetid



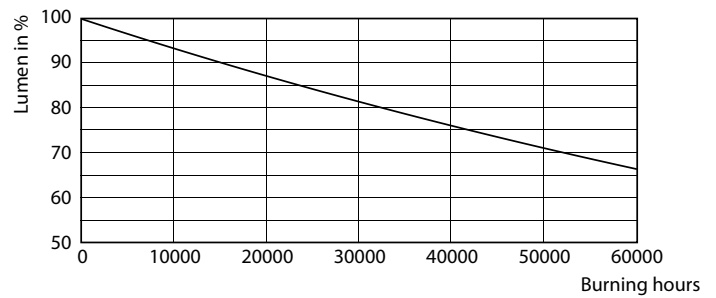
LEDtube 50K-LED



LEDtube 50K FailureRate-LED



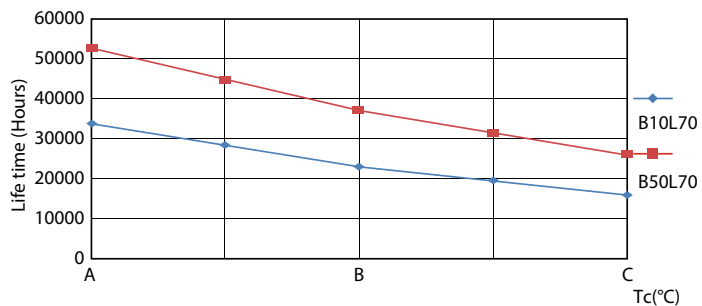
LEDtube 16,5W 50K LumenVsTc



LEDtube 50K-LMP

LEDtube Mains T5

Levetid



LEDtube 50K LifetimeVsTc-LED

