



# MASTER LEDtube EM/ Mains



## MASTER LEDtube 1050mm 16W 840 T8

Philips MASTER LEDtube integrerer en LED-lyskilde i et tradisjonelt lysrørdesign. Den unike utformingen skaper et perfekt visuelt inntrykk som det ikke er mulig å skille fra tradisjonelle lysrør. For dem som vil ha valuta for pengene med et begrenset budsjett og skifte av lyskilde for bedre lyseffekt og lengre levetid.

### Warnings and safety

- BEMERKNINGER: Den generelle energieffektivitet og lysfordeling i alle installasjoner der disse lyskildene brukes er avhengig av designet på installasjonen.

### Produktdata

Generell informasjon	
Lyskilde feste	G13 ROT (Rotating) [ Medium Bi-Pin Fluorescent]
I samsvar med EU RoHS	Ja
Nominell levetid (nom.)	70000 h
Av/på-syklus.	200 000 X
Referanse for ytelsesmåling	Sphere
Teknisk belysning	
Fargekode	840 [ CCT av 4000 K]
Spredningsvinkel (nom.)	160 °
Lysstrøm (nom.)	2500 lm
Fargebetegnelse	Kaldhvit (CW)
Korrelert fargetemperatur (nom.)	4000 K
Lyseffekt (merkekapasitet) (nom.)	156,00 lm/W
Fargesamsvar	<6
Fargegjengivelse (nom)	80

Nominell vedlikeholdsfaktor for lyskildelumen ved utgangen av nominell levetid (nom.)	70 %
Drift og elektrisk	
Inngangsfrekvens	50 til 60 Hz
Power (Rated) (Nom)	16 W
lyskildestrøm (maks.)	83 mA
lyskildestrøm (min.)	68 mA
Starttid (nom.)	0,5 s
Oppvarmingstid til 60 % lyseffekt (nom.)	0,5 s
Strømfaktor (nom)	0,9
Spenning (nom.)	220-240 V
Temperatur	
Omgivelsestemperatur (maks.)	45 °C
Omgivelsestemperatur (min.)	-20 °C
Omgivelsestemperatur for lagring (maks.)	65 °C

# MASTER LEDtube EM/Mains

Omgivelsestemperatur for lagring (min.)	-40 °C
Maksimal temperatur for innfatningen (nom.)	55 °C

## Kontroller og dimming

Kan dimmes	No
------------	----

## Mekanisk og innfatning

Lyspæreoverflate	Matt
Lyspæremateriale	Plast
Produktlengde	1100 mm
Lyspæreform	Rør, dobbel ende

## Godkjenning og bruk

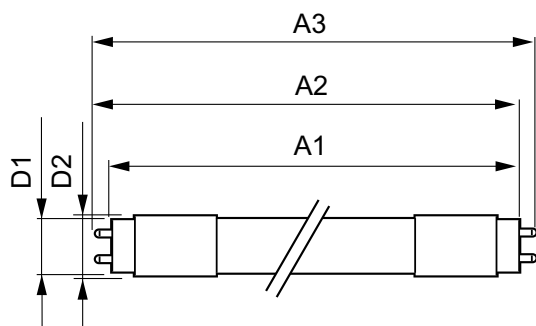
Energieffektivitet, klasse	D
Energisparingsprodukt	Yes
Godkjenningsmerker	RoHS compliance TUV CE merke KEMA Keur certificate

Energiforbruk kWh/1000 t	16 kWh
EPREL-registreringsnummeret er:	403599

## Produktdata

Fullstendig produktkode	871869961602100
Produktnavn for bestilling	MASTER LEDtube 1050mm 16W 840 T8
EAN/UPC – produkt	8718699616021
Bestillingskode	61602100
SAP-teller – antall per pakke	1
SAP-teller – pakker per utvendige	10
SAP-materialer	929001961102
Nettovekt (stykk)	0.220 kg

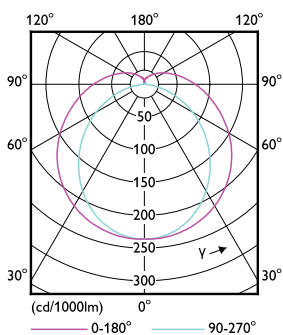
## Målskisse



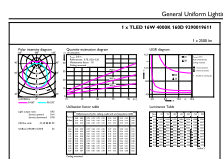
MASTER LEDtube 1050mm 16W 840 T8

Product	D1	D2	A1	A2	A3
MASTER LEDtube 1050mm 16W 840 T8	25,8 mm	28 mm	1045,8 mm	1052,9 mm	1060 mm

## Fotometriske data



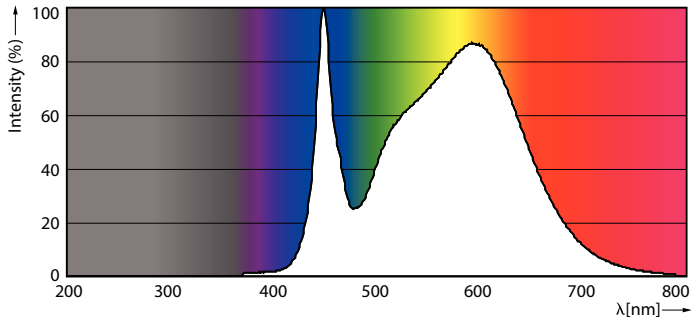
LEDtube 3,5ft G13



LEDtube 3,5ft G13

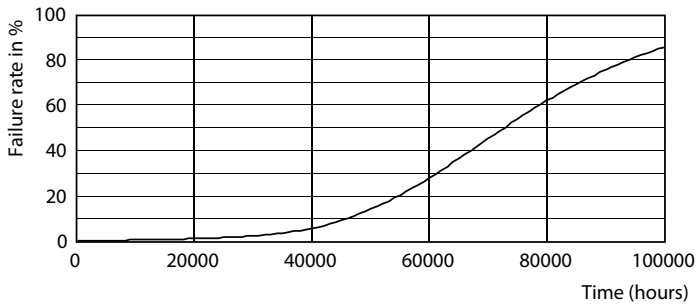
# MASTER LEDtube EM/Mains

## Fotometriske data

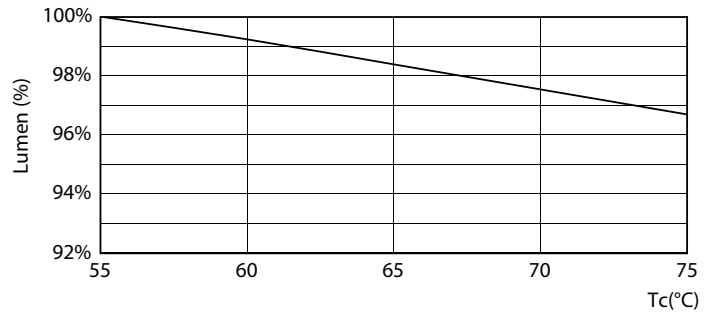


LEDtube 3,5ft G13

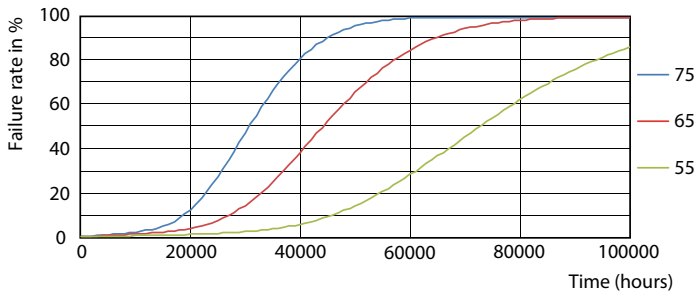
## Levetid



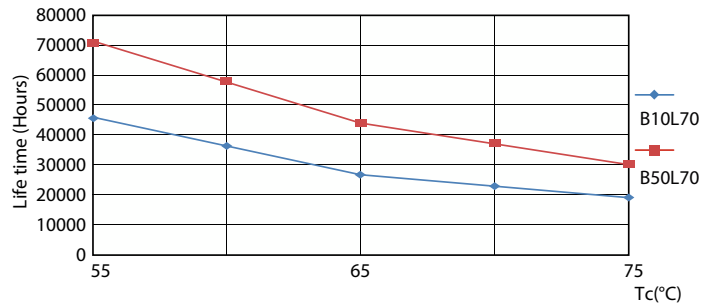
LEDtube\_70K-LED



LEDtube MAS SLR 18,2W 70K LumenVsTc-LMP-LMP



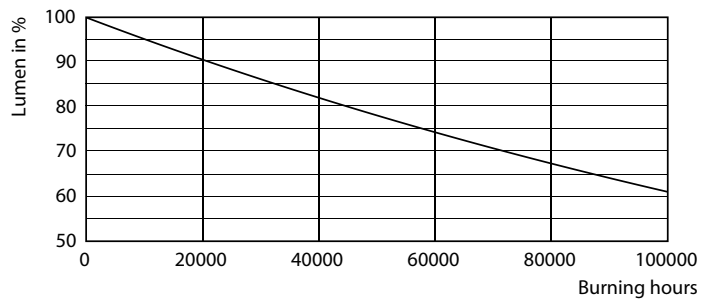
LEDtube MAS SLR 18,2W 70K FailureRate-LED-LED



LEDtube MAS SLR 18,2W 70K LifetimeVsTc-LED-LED

# MASTER LEDtube EM/Mains

## Levetid



LEDtube\_70K-LMP

