



MASTER LEDtube EM/ Mains



MASTER LEDtube 1500mm HO 18.2W 840 T8

Philips MASTER LEDtube integrerer en LED-lyskilde i et tradisjonelt lysrørdesign. Den unike utformingen skaper et perfekt visuelt inntrykk som det ikke er mulig å skille fra tradisjonelle lysrør. For dem som vil ha valuta for pengene med et begrenset budsjett og skifte av lyskilde for bedre lyseffekt og lengre levetid.

Warnings and safety

- HACCP-aktivert, støttet av NSF-sertifikat på produktnivå

Produktdata

| Generell informasjon | |
|-----------------------------------|---|
| Lyskilde feste | G13 ROT (Rotating) [Medium Bi-Pin Fluorescent] |
| I samsvar med EU RoHS | Ja |
| Nominell levetid (nom.) | 70000 h |
| Av/på-syklus. | 200 000 X |
| Referanse for ytelsesmåling | Sphere |
| Teknisk belysning | |
| Fargekode | 840 [CCT av 4000 K] |
| Spredningsvinkel (nom.) | 160 ° |
| Lysstrøm (nom.) | 3100 lm |
| Fargebetegnelse | Kaldhvit (CW) |
| Korrelert fargetemperatur (nom.) | 4000 K |
| Lyseffekt (merkekapasitet) (nom.) | 170,00 lm/W |
| Fargesamsvar | <6 |
| Fargegjengivelse (nom) | 80 |

| | |
|---|------|
| Nominell vedlikeholdsfaktor for lyskildelumen ved utgangen av nominell levetid (nom.) | 70 % |
|---|------|

| Drift og elektrisk | |
|--|--------------|
| Inngangsfrekvens | 50 til 60 Hz |
| Power (Rated) (Nom) | 18,2 W |
| lyskildestrom (maks.) | 93 mA |
| lyskildestrom (min.) | 77 mA |
| Starttid (nom.) | 0,5 s |
| Oppvarmingstid til 60 % lyseffekt (nom.) | 0,5 s |
| Strømfaktor (nom) | 0,9 |
| Spenning (nom.) | 220-240 V |

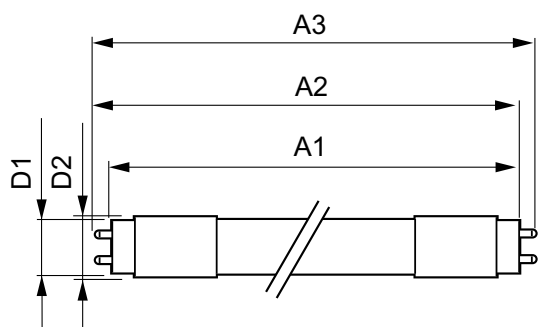
| Temperatur | |
|--|--------|
| Omgivelsestemperatur (maks.) | 45 °C |
| Omgivelsestemperatur (min.) | -20 °C |
| Omgivelsestemperatur for lagring (maks.) | 65 °C |
| Omgivelsestemperatur for lagring (min.) | -40 °C |

MASTER LEDtube EM/Mains

| | |
|---|---|
| Maksimal temperatur for innfatningen (nom.) | 55 °C |
| Kontroller og dimming | |
| Kan dimmes | No |
| Mekanisk og innfatning | |
| Lyspæreoverflate | Frostet |
| Lyspæremateriale | Plast |
| Produktlengde | 1500 mm |
| Lyspæreform | Rør, dobbel ende |
| Godkjenning og bruk | |
| Energieffektivitet, klasse | C |
| Energisparingsprodukt | Yes |
| Godkjenningsmerker | RoHS compliance CE merke KEMA Keur certificate |

| | |
|-----------------------------------|--|
| Energiforbruk kWh/1000 t | 19 kWh |
| EPREL-registreringsnummeret er: | 403594 |
| Produktdata | |
| Fullstendig produktkode | 871869959243100 |
| Produktnavn for bestilling | MASTER LEDtube 1500mm HO 18.2W 840 T8 |
| EAN/UPC – produkt | 8718699592431 |
| Bestillingskode | 59243100 |
| SAP-teller – antall per pakke | 1 |
| SAP-teller – pakker per utvendige | 10 |
| SAP-materialer | 929001923002 |
| Nettovekt (stykk) | 0,450 kg |

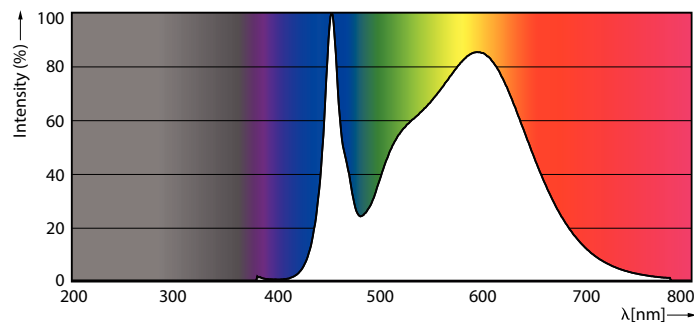
Målskisse



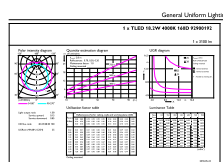
TLED master HE 3100lm 18.2w 5ft 4000k

| Product | D1 | D2 | A1 | A2 | A3 |
|--|---------|-------|-----------|-----------|---------|
| MASTER LEDtube 1500mm HO 18.2W 840 T8 | 25,8 mm | 28 mm | 1498,8 mm | 1505,9 mm | 1513 mm |

Fotometriske data



LEDtube MAS SLR 18,2W G13 3100lm 840-POC-POC



LEDtube MAS HO 18.2W G13 840 16D ND

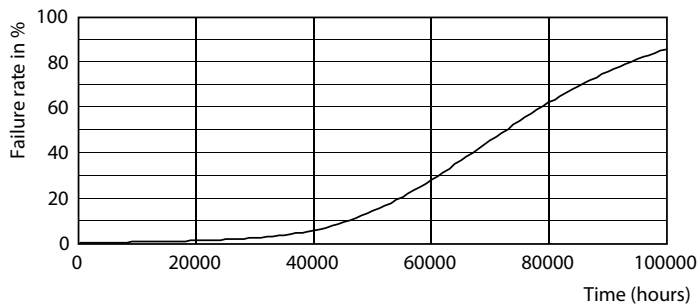
MASTER LEDtube EM/Mains

Fotometriske data

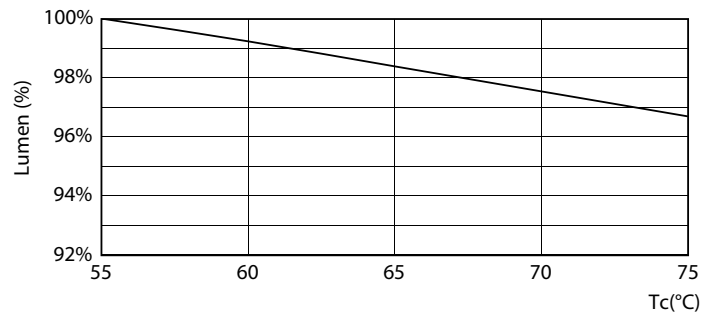


LEDtube MAS HO 12.5W G13 830 16D ND

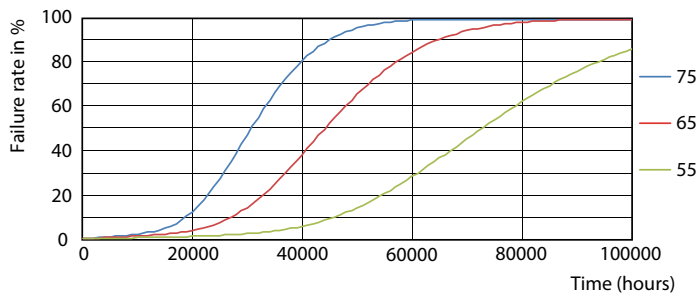
Levetid



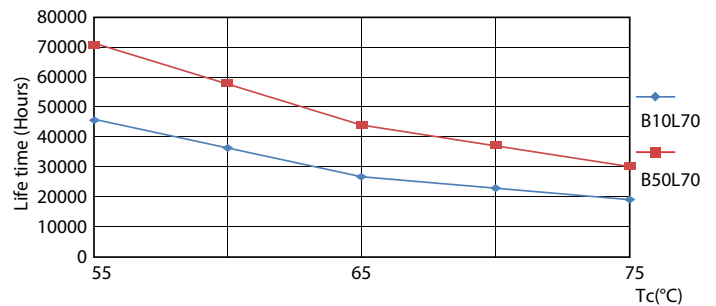
LEDtube_70K-LED



LEDtube MAS SLR 18,2W 70K LumenVsTc-LMP-LMP



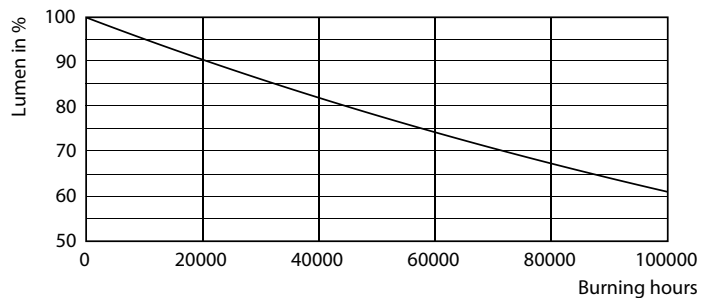
LEDtube MAS SLR 18,2W 70K FailureRate-LED-LED



LEDtube MAS SLR 18,2W 70K LifetimeVsTc-LED-LED

MASTER LEDtube EM/Mains

Levetid



LEDtube_70K-LMP

