



MASTER LEDtube EM/ Mains



MASTER LEDtube 1200mm HO 12.5W 840 T8

Philips MASTER LEDtube integrerer en LED-lyskilde i et tradisjonelt lysrørdesign. Den unike utformingen skaper et perfekt visuelt inntrykk som det ikke er mulig å skille fra tradisjonelle lysrør. For dem som vil ha valuta for pengene med et begrenset budsjett og skifte av lyskilde for bedre lyseffekt og lengre levetid.

Warnings and safety

- HACCP-aktivert, støttet av NSF-sertifikat på produktnivå

Produktdata

Generell informasjon	
Lyskilde feste	G13 ROT (Rotating) [Medium Bi-Pin Fluorescent]
I samsvar med EU RoHS	Ja
Nominell levetid (nom.)	70000 h
Av/på-syklus.	200 000 X
	Sphere
Teknisk belysning	
Fargekode	840 [CCT av 4000 K]
Spredningsvinkel (nom.)	160 °
Lysstrøm (nom.)	2100 lm
Fargebetegnelse	Kaldhvit (CW)
Korrelert fargetemperatur (nom.)	4000 K
Lyseffekt (merkekapasitet) (nom.)	168,00 lm/W
Fargesamsvar	<6
Fargegjengivelse (nom)	80

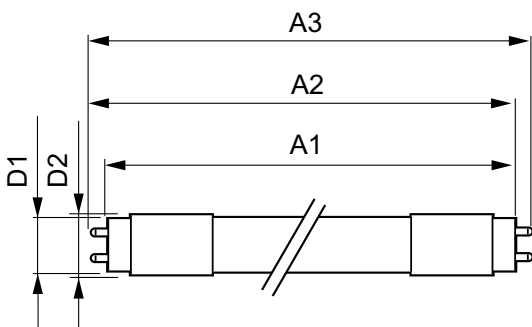
Nominell vedlikeholdsfaktor for lyskildelumen ved utgangen av nominell levetid (nom.)	70 %
Drift og elektrisk	
Inngangsfrekvens	50 til 60 Hz
Power (Rated) (Nom)	12,5 W
lyskildestrøm (maks.)	63 mA
lyskildestrøm (min.)	52 mA
Starttid (nom.)	0,5 s
Oppvarmingstid til 60 % lyseffekt (nom.)	0,5 s
Strømfaktor (nom)	0,9
Spenning (nom.)	220-240 V
Temperatur	
Omgivelsestemperatur (maks.)	45 °C
Omgivelsestemperatur (min.)	-20 °C
Omgivelsestemperatur for lagring (maks.)	65 °C
Omgivelsestemperatur for lagring (min.)	-40 °C

MASTER LEDtube EM/Mains

Maksimal temperatur for innfatningen (nom.)	50 °C
Kontroller og dimming	
Kan dimmes	No
Mekanisk og innfatning	
Lyspæreoverflate	Frostet
Lyspæremateriale	Plast
Produktlengde	1200 mm
Lyspæreform	Rør, dobbel ende
Godkjenning og bruk	
Energy Efficiency Class	C
Energisparingsprodukt	Yes
Godkjenningsmerker	RoHS compliance CE merke KEMA Keur certificate

Energiforbruk kWh/1000 t	13 kWh
	403591
Produktdata	
Fullstendig produktkode	871869959237000
Produktnavn for bestilling	MASTER LEDtube 1200mm HO 12.5W 840 T8
EAN/UPC – produkt	8718699592370
Bestillingskode	59237000
SAP-teller – antall per pakke	1
SAP-teller – pakker per utvendige	10
SAP-materialer	929001922702
Nettovekt (stykk)	0,270 kg

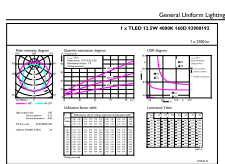
Målskisse



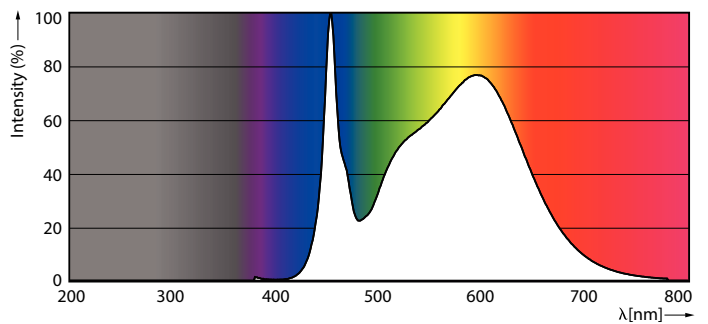
TLED master HE 2100lm 12.35w 4ft 4000k

Product	D1	D2	A1	A2	A3
MASTER LEDtube 1200mm HO 12.5W 840 T8	25,8 mm	28 mm	1198,2 mm	1205,3 mm	1212,4 mm

Fotometriske data



LEDtube MAS HO 12.5W G13 840 16D ND



LEDtube MAS SLR 12,5W G13 2100lm 840-POC-POC

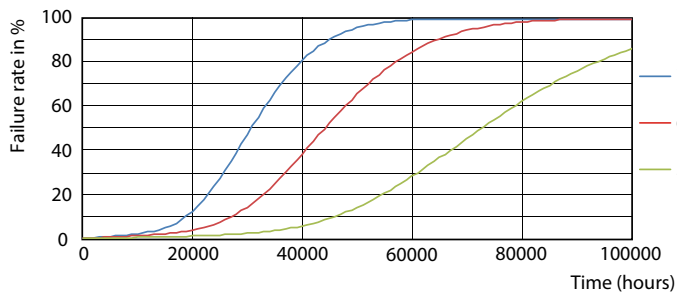
MASTER LEDtube EM/Mains

Fotometriske data

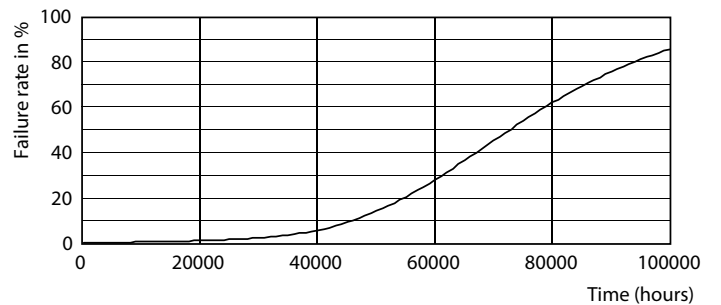


LEDtube MAS HO 12.5W G13 830 16D ND

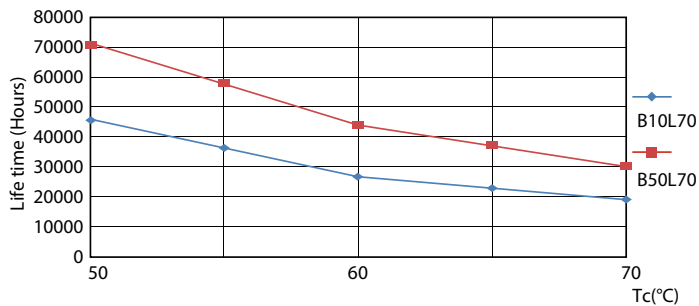
Levetid



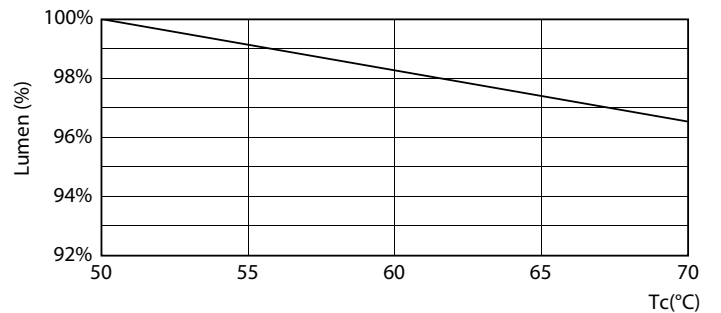
LEDtube MAS SLR 12,5W 70K FailureRate-LED-LED



LEDtube_70K-LED



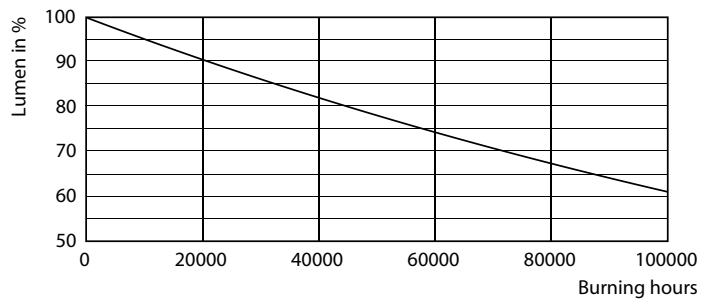
LEDtube MAS SLR 12,5W 70K LifetimeVsTc-LED-LED



LEDtube MAS SLR 12,5W 70K LumenVsTc-LMP-LMP

MASTER LEDtube EM/Mains

Levetid



LEDtube_70K-LMP

