



# MASTER LEDtube, nettspenning T5



## MASTER LEDtube 1500mm HO 26W 840 T5

Nye Philips Master LEDtube T5 gjør lysprosjektet ditt enkelt. Du trenger ikke tenke på driverteknologien lenger. Takket være en unik design, monteres Philips MASTER LEDtube T5 i armaturer med nettstrømsstilkobling. Så enkle å betjene! Helt trygt, pålitelig og enkle å installere – Philips MASTER LEDtube Mains T5 er et ideelt alternativ til vanlige lysrør, for å maksimere verdien gjennom hele levetiden med høye energibesparelser og lavere vedlikeholdskostnader.

### Produktdata

Generell informasjon	
Lyskildefeste	G5 [ G5]
I samsvar med EU RoHS	Ja
Nominell levetid (nom.)	50000 h
Av/på-syklus.	200 000 X
Referanse for ytelsesmåling	Sphere

Teknisk belysning	
Fargekode	840 [ CCT av 4000 K]
Spredningsvinkel (nom.)	200 °
Lysstrøm (nom.)	3900 lm
Fargebetegnelse	Kaldhvit (CW)
Korrelert fargetemperatur (nom.)	4000 K
Lyseffekt (merkekapasitet) (nom.)	150,00 lm/W
Fargesamsvar	<6
Fargegjengivelse (nom)	80
Nominell vedlikeholdsfaktor for lyskildelumen ved utgangen av nominell levetid (nom.)	70 %

Drift og elektrisk	
Inngangsfrekvens	50 til 60 Hz
Power (Rated) (Nom)	26 W
lyskildestrøm (nom.)	125 mA
Starttid (nom.)	0,5 s
Oppvarmingstid til 60 % lyseffekt (nom.)	0,5 s
Strømfaktor (nom)	0,92
Spenning (nom.)	220-240 V

Temperatur	
Omgivelsestemperatur (maks.)	45 °C
Omgivelsestemperatur (min.)	-20 °C
Omgivelsestemperatur for lagring (maks.)	65 °C
Omgivelsestemperatur for lagring (min.)	-40 °C
Maksimal temperatur for innfatningen (nom.)	70 °C

Kontroller og dimming	
Kan dimmes	No

# MASTER LEDtube, nettspenning T5

## Mekanisk og innfatning

Lyspæreoverflate	Frosted
Lyspæremateriale	Glass
Produktlengde	1500 mm
Lyspæreform	Rør, dobbel ende

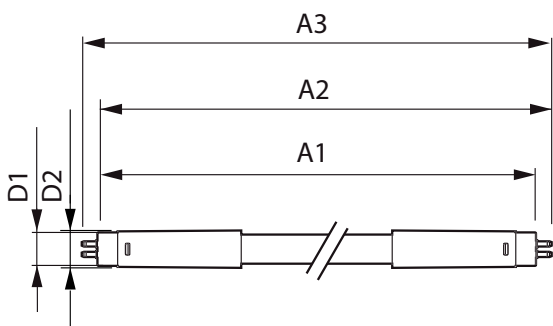
## Godkjenning og bruk

Energieffektivitet, klasse	D
Energisparingsprodukt	Yes
Godkjenningsmerker	RoHS compliance CE merke KEMA Keur certificate
Energiforbruk kWh/1000 t	26 kWh
EPREL-registreringsnummeret er:	652788

## Produktdata

Fullstendig produktkode	871869681931900
Produktnavn for bestilling	MASTER LEDtube 1500mm HO 26W 840 T5
EAN/UPC – produkt	8718696819319
Bestillingskode	81931900
Lokal bestillingskode	3861561
SAP-teller – antall per pakke	1
SAP-teller – pakker per utvendige	10
SAP-materialer	929001908902
Nettvekt (stykk)	0,285 kg

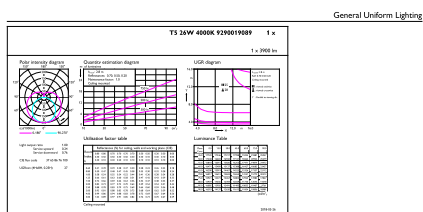
## Målskisse



TLED 1500mm 26W-54W 3900lm 200D 4000K G5

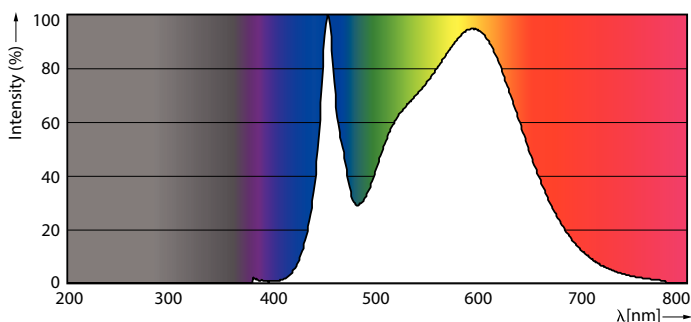
Product	D1	D2	A1	A2	A3
MASTER LEDtube 1500mm HO 26W 840 T5	15 mm	16,9 mm	1449 mm	1456,1 mm	1463,2 mm

## Fotometriske data



CalcusX Photometrics 4.5 Philips Lighting B.V. Page 1/1

26W G5 840 4000K



26W G5

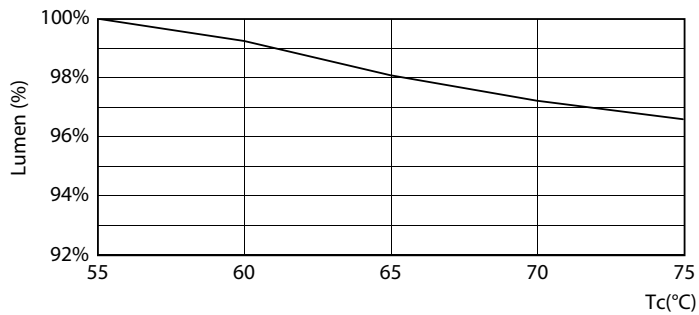
# MASTER LEDtube, nettspenning T5

## Fotometriske data

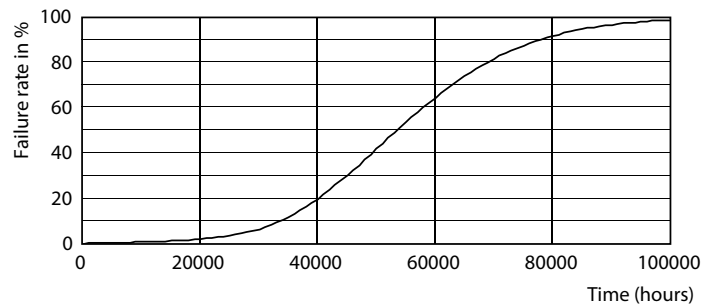


26W G5 830 3000K

## Levetid



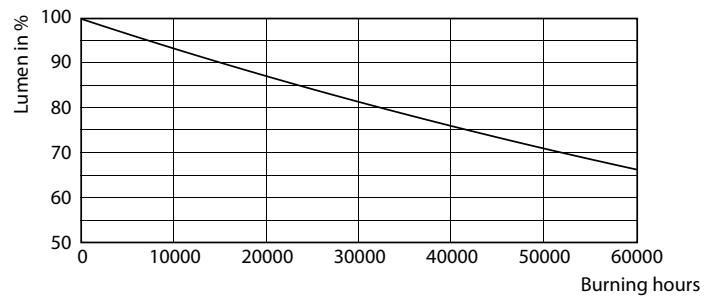
LEDtube MAS 1 26W 50K Lumen-VsTc-LMP



26W G5



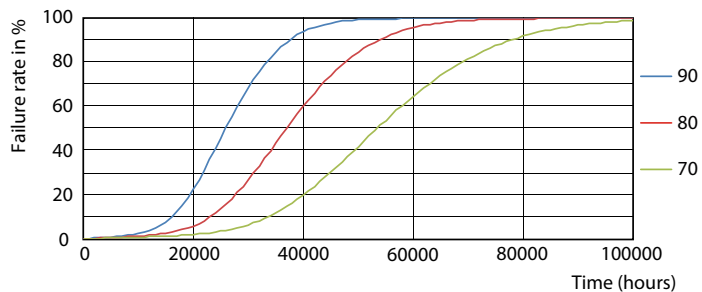
LEDtube MAS 1 26W 50K LifetimeVsTc-LED



26W G5

# MASTER LEDtube, nettspenning T5

## Levetid



LEDtube MAS 1 26W 50K FailureRate-LED

