



# MASTER LEDtube InstantFit HF T5



## Master LEDtube HF 1500mm HE 20W 830 T5

Philips MASTER LEDtube InstantFit T5 integrerer en LED-lyskilde i en tradisjonell lineær lysrørformfaktor. Den unike utformingen skaper et perfekt visuelt inntrykk som det ikke er mulig å skille fra tradisjonelle lysrør. Philips MASTER LEDtube InstantFit T5 er den ideelle løsningen for kunder som stiller høyere krav til lyseffekt og vi ha størst mulig verdi over hele levetiden. Full energibesparelse og lengre levetid gir attraktiv inntjenings tid og TCO-fordeler.

### Produktdata

Generell informasjon	
Lyskildefeste	G5 [ G5]
I samsvar med EU RoHS	Ja
Nominell levetid (nom.)	60000 h
Av/på-syklus.	50 000 X
Referanse for ytelsesmåling	Sphere
Teknisk belysning	
Fargekode	830 [ CCT av 3000 K]
Spredningsvinkel (nom.)	200 °
Lysstrøm (nom.)	2800 lm
Fargebetegnelse	Hvit (WH)
Korrelert fargetemperatur (nom.)	3000 K
Lyseffekt (merkekapasitet) (nom.)	140,00 lm/W
Fargesamsvar	<6
Fargegjengivelse (nom)	80
Nominell vedlikeholdsfaktor for lyskildelumen ved utgangen av nominell levetid (nom.)	70 %

Drift og elektrisk	
Inngangsfrekvens	30K til 100K Hz
Power (Rated) (Nom)	20 W
lyskildestrøm (maks.)	350 mA
lyskildestrøm (min.)	150 mA
Starttid (nom.)	0,5 s
Oppvarmingstid til 60 % lyseffekt (nom.)	0,5 s
Strømfaktor (nom)	0,92
Spenning (nom.)	80-130 V
Temperatur	
Omgivelsestemperatur (maks.)	45 °C
Omgivelsestemperatur (min.)	-20 °C
Omgivelsestemperatur for lagring (maks.)	65 °C
Omgivelsestemperatur for lagring (min.)	-40 °C
Maksimal temperatur for innfatningen (nom.)	65 °C

# MASTER LEDtube InstantFit HF T5

## Kontroller og dimming

Kan dimmes	Kun med bestemte dimmere
------------	--------------------------

## Mekanisk og innfatning

Lyspæreoverflate	Frostet
Lyspæremateriale	Glass
Produktlengde	1500 mm
Lyspæreform	Rør, dobbel ende

## Godkjenning og bruk

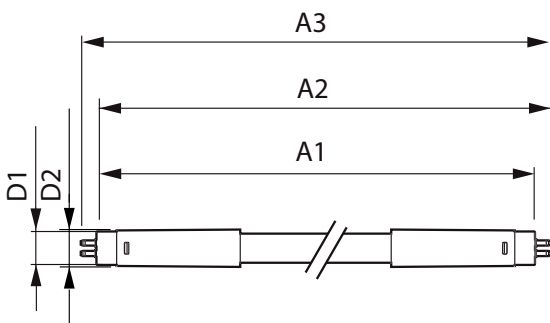
Energieffektivitet, klasse	E
Energisparingsprodukt	Yes
Godkjenningsmerker	RoHS compliance CE merke KEMA Keur certificate
Energiforbruk kWh/1000 t	20 kWh

EPREL-registreringsnummeret er:	406189
---------------------------------	--------

## Produktdata

Fullstendig produktkode	871869674335500
Produktnavn for bestilling	Master LEDtube HF 1500mm HE 20W 830 T5
EAN/UPC – produkt	8718696743355
Bestillingskode	74335500
Lokal bestillingskode	3861554
SAP-teller – antall per pakke	1
SAP-teller – pakker per utvendige	10
SAP-materialer	929001391302
Nettvekt (stykk)	0,196 kg

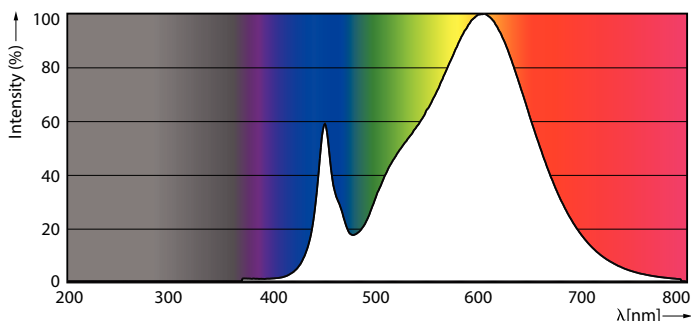
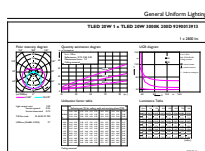
## Målskisse



TLED 1500mm 230V17W-35W 2600lm 160D 300

Product	D1	D2	A1	A2	A3
Master LEDtube HF 1500mm HE 20W 830 T5	15,5 mm	18,8 mm	1449 mm	1456,1 mm	1463,2 mm

## Fotometriske data



LEDtube 1500mm 20W G5 830 2800lm

LEDtube 600mm 8W G5 830 1000lm

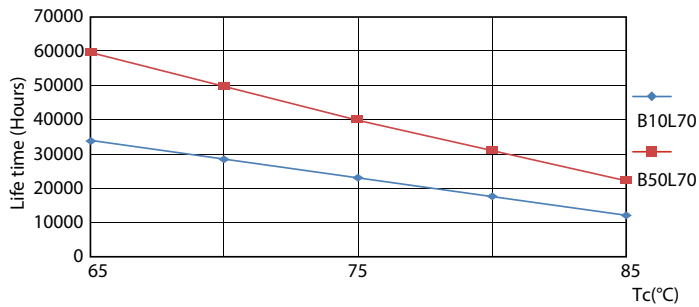
# MASTER LEDtube InstantFit HF T5

## Fotometriske data

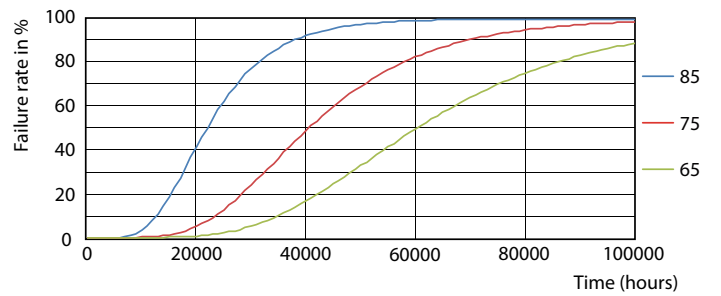


LEDtube 600mm 8W G5 830 1000lm

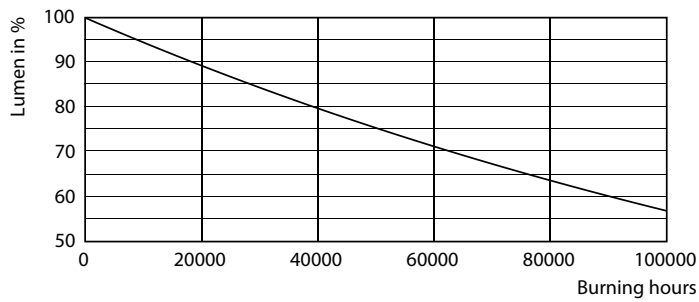
## Levetid



LEDtube MAS SLR 8W 60K LifetimeVsTc-LED



LEDtube MAS SLR 8W 60K FailureRate-LED



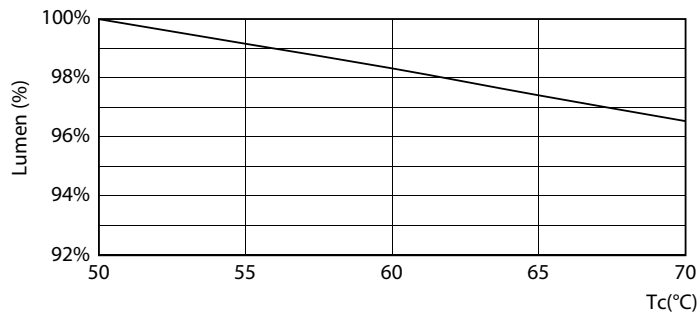
LEDtube\_60K



LEDtube\_60K

## MASTER LEDtube InstantFit HF T5

### Levetid



LEDtube MAS SLR 20W 60K LumenVsTc-LMP

