



MASTERColour CDM-TC



MASTERColour CDM-TC 70W/830 G8.5 1CT/12

Familie med ensklede, veldig kompakte, høyeffektive utladningslamper, med stabil farge gjennom levetiden med krisp, utstrålende lys

Warnings and safety

- Bruk bare i totalt innelukkede armaturer, selv under testing (IEC61167, IEC 62035, IEC60598)
- Armaturen må kunne inneholde varme lyskilder hvis lampen sprekker
- Kontrollutstyr må omfatte avhendingsbeskyttelse (IEC61167, IEC 62035)
- Bruk bare med elektronisk kontrollutstyr: Du kan også bruke elektromagnetisk utstyr for lampen 35 W / 830.
- Det er svært lite sannsynlig at en lampe som går i stykker, vil påvirke helsen din. Hvis en lampe går i stykker, lufter du rommet i 30 minutter og fjerner delene, helst med hansker. Legg dem i en egen plastpose, og lever dem til et mottak for resirkulering. Ikke bruk støvsuger.

Produktdata

Generell informasjon	
Lyskilde feste	G8.5 [G8.5]
Driftsposisjon	UNIVERSAL [Universell]
Levetid til 5 % lystap (nom.)	9000 h
Levetid til 10 % lystap (nom.)	8000 h
Levetid til 20 % lystap (nom.)	9000 h
Levetid til 50 % lystap (nom.)	12000 h
ANSI-kode, HID	C139/E
Referanse for ytelsesmåling	Sphere
Teknisk belysning	
Fargekode	830 [CCT av 3000 K]
Lysstrøm (nom.)	6300 lm
Lysstrøm (merkekapasitet) (nominell)	6300 lm

Fargebetegnelse	Varm hvit (WW)
Lumenvedlikehold 10000 t (nom.)	65 %
Lumenvedlikehold 2000 t (min.)	75 %
Lumenvedlikehold 2000 t (nom.)	85 %
Lumenvedlikehold 5000 t (min.)	65 %
Lumenvedlikehold 5000 t (nom.)	75 %
Fargepunkt X (nom.)	0,434
Fargepunkt Y (nom.)	0,398
Korrelerert fargetemperatur (nom.)	3000 K
Lyseffekt (merkekapasitet) (nom.)	86 lm/W
Fargegjengivelse (nom)	83
Drift og elektrisk	
Power (Rated) (Nom)	73,2 W

MASTERColour CDM-TC

Oppvarmingstid lyskildestrøm (maks.)	1,4 A
Forsyningsspenning, tenning (maks.)	198 V
Spenningsstopp tenning (maks.)	5000 V
Forsyningsspenning, tenning (min.)	198 V
Spenningsstopp tenning (min.)	3500 V
Tid tenning på nytt (min.) (maks.)	15 min
Tenningstid (maks.)	30 s
Spenning (maks.)	87 V
Spenning (min.)	78 V
Spenning (nom.)	83 V

Kontroller og dimming

Kan dimmes	No
Oppvarmingstid 90 % (maks.)	3 min

Mekanisk og innfatning

Lyspæreoverflate	Klar
Lyspæremateriale	Kvartsglass med UV filter
Lyspæreform	T14 [T 14 mm]

Godkjenning og bruk

Energieffektivitet, klasse	G
Kvikksølv (Hg)-innhold (maks.)	4,6 mg
Lavt kvikksølv (Hg)-innhold (nom.)	4,6 mg

Energiforbruk kWh/1000 t	74 kWh
EPREL-registreringsnummeret er:	473344

UV

Pet (Niosh) (min.)	8 h/500lx
Skadefaktor (maks.)	0,3

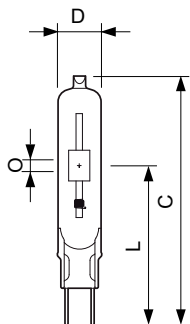
Krav til armaturdesign

Lyspæretemperatur (maks.)	550 °C
Klemmetemperatur (maks.)	300 °C

Produktdata

Fullstendig produktkode	871150020167615
Produktnavn for bestilling	MASTERColour CDM-TC 70W/830 G8.5 1CT/12
EAN/UPC – produkt	8711500201676
Bestillingskode	20167615
SAP-teller – antall per pakke	1
SAP-teller – pakker per utvendige	12
SAP-materialer	928086505131
Nettvekt (stykk)	0,010 kg
ILCOS-kode	MT/UB-70/830-H-G8.5-17/85

Målskisse

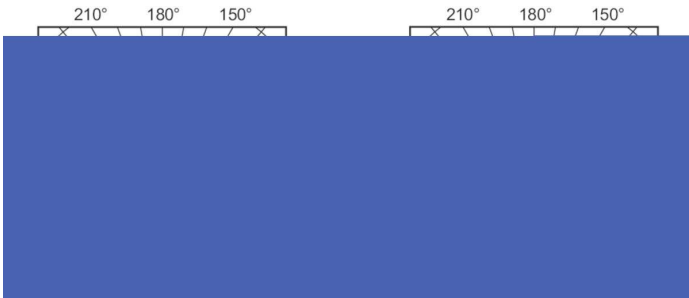


MASTERColour CDM-TC 70W/830 G8.5 1CT/12

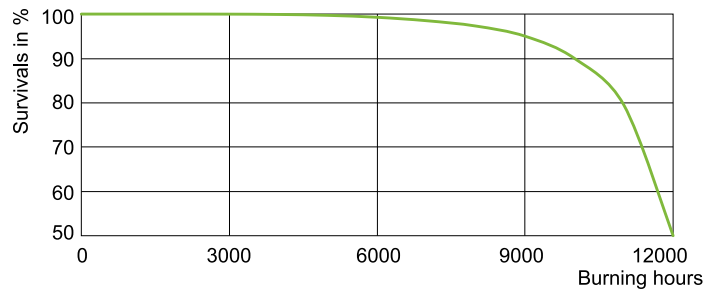
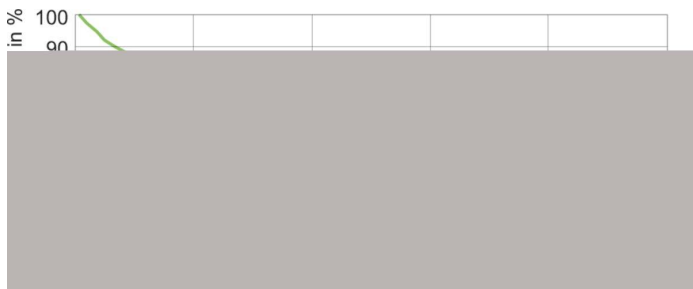
Product	D (max)	D	O	L (min)	L (max)	L	C (max)
MASTERColour CDM-TC 70W/830 G8.5 1CT/12	15 mm	0,5 in	7 mm	51 mm	53 mm	52 mm	85 mm

MASTERColour CDM-TC

Fotometriske data



Levetid



LDLE_CDM-TC_0001-Life expectancy diagram

