



# MHN-TD

## MHN-TD 250W/842 FC2 1CT/12

En- eller to-soklet metallhalogen lampe med ekstra ytterkolbe

### Warnings and safety

- Bruk bare i totalt innelukkede armaturer, selv under testing (IEC61167, IEC 62035, IEC60598)
- Armaturen må kunne inneholde varme lyskilder hvis lampen sprekker
- Kontrollutstyr må omfatte avhendingsbeskyttelse (IEC61167, IEC 62035)
- Det er svært lite sannsynlig at en lampe som går i stykker, vil påvirke helsen din. Hvis en lampe går i stykker, lufter du rommet i 30 minutter og fjerner delene, helst med hansker. Legg dem i en egen plastpose, og lever dem til et mottak for resirkulering. Ikke bruk støvsuger.

### Produktdata

Generell informasjon	
Lyskilde feste	FC2 [ FC2]
Driftsposisjon	P45 [ Parallell +/-45° horis.]
Levetid til 5 % lystap (min.)	4000 h
Levetid til 5 % lystap (nom.)	5000 h
Levetid til 20 % lystap (min.)	5800 h
Levetid til 20 % lystap (nom.)	7000 h
Levetid til 50 % lystap (min.)	7500 h
Levetid til 50 % lystap (nom.)	9000 h
ANSI-kode, HID	-
Fotnoter HID 1	Color characteristics may vary somewhat from one lamp type to another. Time should be allowed for the lamp to stabilize in color when it is turned on for the first time or if for any reason its operating position is changed. This may require several hours' operation, with more than one start. Lamp color and output may change temporarily if the lamp is subjected to excess vibration or shock. Lamp color characteristics
Fotnoter HID 2	may change after long accumulate operating time. Performance may not be satisfactory unless operated within specified operating positions. (374)
Teknisk belysning	
Fargekode	842 [ CCT av 4200 K]
Lysstrøm (merkekapasitet) (min.)	18000 lm
Lysstrøm (merkekapasitet) (nominell)	20000 lm
Fargebetegnelse	Kaldhvit (CW)
Lumenvedlikehold 10000 t (min.)	50 %
Lumenvedlikehold 10000 t (nom.)	60 %
Lumenvedlikehold 2000 t (min.)	69 %
Lumenvedlikehold 2000 t (nom.)	75 %
Lumenvedlikehold 5000 t (min.)	63 %
Lumenvedlikehold 5000 t (nom.)	70 %
Fargepunkt X (nom.)	370

## MHN-TD

Fargepunkt Y (nom.)	365
Korreleret fargetemperatur (nom.)	4200 K
Lyseffekt (merkekapasitet) (nom.)	80 lm/W
Fargegjengivelse (nom)	85

### Drift og elektrisk

Power (Rated) (Nom)	250,0 W
Oppvarmingstid lyskildestrøm (maks.)	4,5 A
lyskildestrøm (EM) (nom.)	3 A
Forsyningsspenning, tenning (maks.)	198 V
Spenningsstopp tenning (maks.)	3500 V
Forsyningsspenning, tenning (min.)	198 V
Spenning (maks.)	110 V
Spenning (min.)	85 V
Spenning (nom.)	95 V

### Kontroller og dimming

Kan dimmes	No
------------	----

### Mekanisk og innfatning

Lyspæreoverflate	Klar
Informasjon om lyskildefeste	finnes ikke [-]
Lyspæreform	T27 [ T 27mm]

### Godkjenning og bruk

Energieffektivitet, klasse	G
Lavt kvikksølv (Hg)-innhold (nom.)	16 mg
Energiforbruk kWh/1000 t	277 kWh

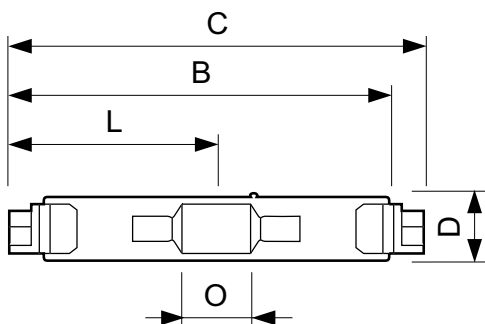
### Krav til armaturdesign

Lyspæretemperatur (maks.)	650 °C
Klemmetemperatur (maks.)	280 °C

### Produktdata

Fullstendig produktkode	871150073400615
Produktnavn for bestilling	MHN-TD 250W/842 FC2 1CT/12
EAN/UPC – produkt	8711500734006
Bestillingskode	73400615
Lokal bestillingskode	3858217
SAP-teller – antall per pakke	1
SAP-teller – pakker per utvendige	12
SAP-materialer	928078605121
Copy Net Weight (Piece)	0,054 kg
ILCOS-kode	MD-250/42/1B-H-FC2-/H

## Målskisse

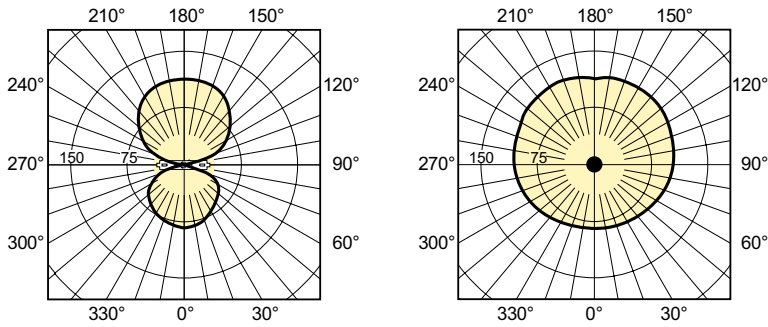


MHN-TD 250W/842 FC2 1CT/12

Product	D (max)	D	O	C (max)
MHN-TD 250W/842 FC2 1CT/12	27,5 mm	1,08 in	27 mm	161,6 mm

# MHN-TD

## Fotometriske data



LDLD\_MHN-TD-Light distribution diagram

## Levetid

