



Copenhagen City LED gen2 stor og mega

BRS762 LED60/830IIGL-MDW CLO-LS850SRTB

Copenhagen City gen2 LED Large - LED module 6000 lm - LED - 830 varmhvit - Strømforsyningsenhet med DALI- og SystemReady-grensesnitt og konstant lyseffekt (integrert) - 220/240 V - 50 til 60 Hz - Sikkerhetsklasse II - Metronomis distribution wide - flatt glass - hvit - Standard overspenningsvern for lysarmatur inntil 6kV differensiell modus og 6kV i vanlig modus - kabel uten stikkontakt, 10 m (C10K) - Side-entry for diameter 48 mm

Det originale Copenhagen-armaturet med designet sammen med Københavns kontor for byarkitektur på 60-tallet med formål å forbedre byens estetiske appell gjennom belysning. Den nyeste generasjonen av Copenhagen City LED tilbyr fullt balanserte, komfortable belysningseffekter med minimal blanding, muliggjort av en rund LED-motor, som følger formen på armaturet. Opalkuppelalternativet gir ytterligere muligheter for å forbedre belysningseffekten, og gir nye muligheter for bymerking da det kan brukes får å skape både statisk og dynamisk topp-lys. Armaturet kommer med et utvalg oppheng og optikk, og tilbyr maksimal frihet innen design av belysning for bruksområder i bysenter og boligområder. Armaturen kommer med én eller to Philips SR (System Ready)-kontakter, noe som gjør armaturen klart for fremtiden. Dette betyr at Copenhagen City LED gen2 stor og mega er klar til å bli paret med både enkeltstående og avanserte kontroll- og belysningsprogramvare, slik som Interact City fra Signify. I tillegg til dette er hvert individuelt armatur enkelt å identifisere, takket være PhillipsService tag-appen. Med en enkel skanning av en QR-kode, plassert på innsiden av mastens dør, eller direkte på armaturen, får du umiddelbar tilgang til konfigureringen av armaturen, noe som gjør vedlikehold og programmeringsoperasjoner raskere og enklere, og lar deg opprette ditt eget digitale bibliotek over belysningsressurser og reservedeler.

Copenhagen City LED gen2 stor og mega

Produktdata

| Generell informasjon | |
|--|---|
| Lyskildeseriekode | LED60 [LED module 6000 lm] |
| Lyskildefarge | 830 varmhvit |
| Lyskilde kan byttes ut | Ja |
| Antall forkoblingsenheter | 1 unit |
| Driver/strømenhet/transformator | Strømforsyningsenhet med DALI- og SystemReady-grensesnitt og konstant lyseffekt (integret) |
| Driver inkludert | Ja |
| Optisk deksel-/linsetype | FG [flatt glass] |
| Lysstrålespredning fra armatur | - |
| Kontrollgrensesnitt | GPRS network |
| Tilkobling | - |
| Kabel | kabel uten stikkontakt, 10 m (C10K) |
| IEC-beskyttelsesklasse | Sikkerhetsklasse II |
| Brennbarhetsmerke | - |
| CE-merke | CE mark |
| ENEC-merke | ENEC mark |
| Garantiperiode | 5 år |
| Utendørs optikktype | Metronomis distribution wide |
| Merknader | * Ved ekstreme omgivelsestemperaturer kan armaturen automatisk dimmes for å beskytte komponentene |
| Konstant lyseffekt | Yes |
| Antall produkter på MCB av 16 A type B | 31 |
| I samsvar med EU RoHS | Ja |
| Lyskildetype, motortype | LED |
| Produktseriekode | BRS762 [Copenhagen City gen2 LED Large] |
| Teknisk belysning | |
| Lysspredning oppover | 0 |
| Standardvinkel på stolpetoppen | 0° |
| Standardvinkel sidemontering | 0° |
| Drift og elektrisk | |
| Inngangsspenning | 220/240 V |
| Inngangsfrekvens | 50 til 60 Hz |
| Startstrømforbruk (CLO) | 44 W |
| Gjennomsnittlig strømforbruk (CLO) | 44.5 W |
| Strømforbruk (CLO) | 45 W |
| Startstrøm | 9,6 A |
| Startstrømtid | 0,13 ms |
| Strømfaktor (min.) | 0.96 |
| Kontroller og dimming | |
| Kan dimmes | Ja |

| Mekanisk og innfatning | |
|---|--|
| Innfatningsmateriale | Polyeten |
| Reflektormateriale | - |
| Optikkmateriale | Polymethyl methacrylate |
| Optisk deksel-/linsemateriale | Glass |
| Festemateriale | Aluminium |
| Monteringsenhet | 48S [Side-entry for diameter 48 mm] |
| Optisk deksel-/linseform | Flat |
| Optisk deksel-/linsefinish | Klar |
| Total høyde | 384 mm |
| Total diameter | 460 mm |
| Effektivt projisert | 0,13 m ² |
| Farge | hvit |
| Mål (høyde x bredde x høyde) | 384 x NaN x NaN mm (15.1 x NaN x NaN in) |
| Godkjenning og bruk | |
| Ingress beskyttelseskode | IP66 [Beskyttet mot støvgjennomtrengning, spylesikker] |
| Mek. støt, beskyttelseskode | IK07 [2 J reinforced] |
| Overspenningsvern (vanlig/differensiell) | Standard overspenningsvern for lysarmatur inntil 6kV differensiell modus og 6kV i vanlig modus |
| Innledende ytelse (i samsvar med IEC) | |
| Opprinnelig lysytelse | 4872 lm |
| Toleranse for lysytelse | +/-7% |
| Opprinnelig lyseffekt for LED-armatur | 111 lm/W |
| Oppr. Korr. Fargetemperatur | 3000 K |
| Oppr. Fargegjengivelsesindeks | ≥80 |
| Opprinnelig kromatisitet | (0.4339, 0.4032) SDCM <5 |
| Opprinnelig inngangseffekt | 44 W |
| Strømforbruktoleranse | +/-11% |
| Toleranse for Oppr. | +/-2 |
| Fargegjengivelsesindeks | |
| Ytelse over tid (i samsvar med IEC) | |
| Svikrate på kontrollforkoblinger ved median levetid 100 000 timer | 10 % |
| Lumenvedlikehold ved median levetid* 100 000 timer | L100 |
| Bruksforhold | |
| For omgivelsestemperaturer mellom | -40 to +25 °C |
| Ytelse for omgivelsestemperatur Tq | 25 °C |
| Maksimalt dimmenivå | 50% |
| Produktdata | |
| Fullstendig produktkode | 871951409076700 |

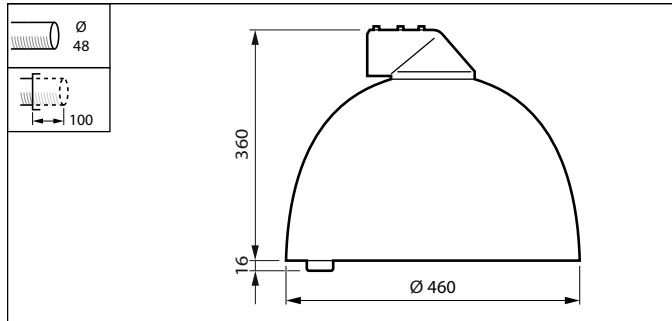
Copenhagen City LED gen2 stor og mega

| | |
|-----------------------------------|--|
| Produktnavn for bestilling | BRS762 LED60/830IIGL-MDW CLO-LS850SRTB |
| EAN/UPC – produkt | 8719514090767 |
| Bestillingskode | 09076700 |
| SAP-teller – antall per pakke | 1 |
| SAP-teller – pakker per utvendige | 1 |

| | |
|-------------------|--------------|
| SAP-materialer | 919008634409 |
| Nettovekt (stykk) | 8,100 kg |

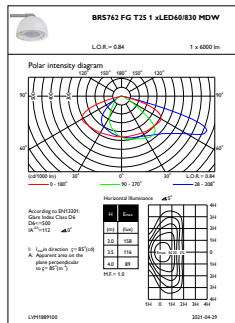


Målskisse

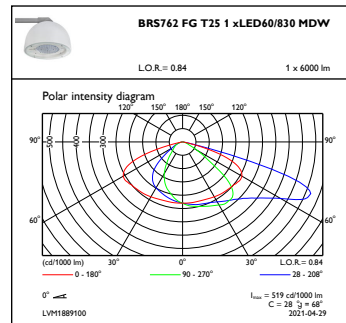


Copenhagen City 2

Fotometriske data



OFPL1_BRS762FGT251xLED60830MDW



OFPC1_BRS762FGT251xLED60830MDW

