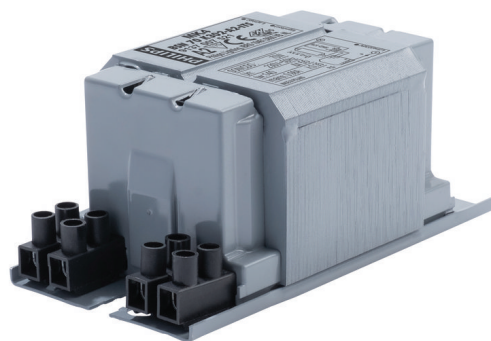


PHILIPS

Lighting



HID-Basic BSN/BMH MK4 semi-parallel for SON/CDO/CDM/MH/ HPI

BSN 70 K302-A2-ITS 230V 50Hz

Forkobling i impregneret elektromagnetisk kopper for bruk med en ekstern semiparallell tenner for CDM-, CDO-, MH-, HPI (Plus)- og SON-lamper

Produktdata

Generell informasjon	
Kode for bruksområde	K302-A2-ITS
Design	BC1-118
Type lyskilde	SON/CDO
Antall lyskilder	1 stykk/enhet
Drift og elektrisk	
Inngangsspenning	230 V
Inngangsfrekvens	50 Hz
Strømfaktor 100 % belastning (nom.)	0.85
Nettspenningsytelse (AC)	-8% +6%
Nettspenningsikkerhet (AC)	-10% +10%
Inngangsstrøm med effektfaktorkorreksjon	0.45 A
Inngangsstrøm uten effektfaktorkorreksjon	0.98 A
Strømfaktor uten strømfaktorkompensasjon (nom.)	0.35

Strømtap (nom.)	11.7 W
Kabling	
Lengde på ledningsstripping	6.0 mm
Forkobling, kontaktkabel, tverrsnitt	2.5 mm ²
Tilkoblingstype	Screw
Systemegenskaper	
Kondensator	12µF/250V
Nominell strøm, forkobling til lyskilde	70 W
Anbefalt tenner	for SON/CDO/CDM lamps ignitor SKD 578 (913700655366) or series digital SUD10 (913700195891)
Temperatur	
Omgivelsestemperatur for lagring (maks.)	130 °C
Omgivelsestemperatur for lagring (min.)	-30 °C

HID-Basic BSN/BMH MK4 semi-parallel for SON/CDO/CDM/MH/HPI

Temperatur på viklingene (maks.)	140 °C
Delta-T, normale forhold	55 °C

Godkjenning og bruk

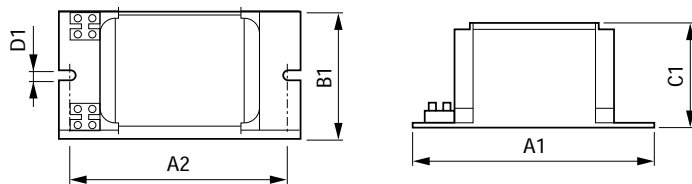
Aktiv temperaturbeskyttelse	Yes
Godkjenningsmerker	CE merke ENEC sertifikat

Produktdata

Fullstendig produktkode	871869674082800
-------------------------	-----------------

Produktnavn for bestilling	BSN 70 K302-A2-ITS 230V 50Hz
EAN/UPC – produkt	8718696740828
Bestillingskode	74082800
SAP-teller – antall per pakke	1
SAP-teller – pakker per utvendige	6
SAP-materialer	913700752126
Nettovekt (stykk)	1,260 kg

Målskisse



Product	A1	A2	B1	C1	D1
BSN 70 K302-A2-ITS 230V 50Hz	118 mm	94 mm	61 mm	52 mm	6,2 mm

BSN 70 K302-A2-ITS 230V 50Hz

