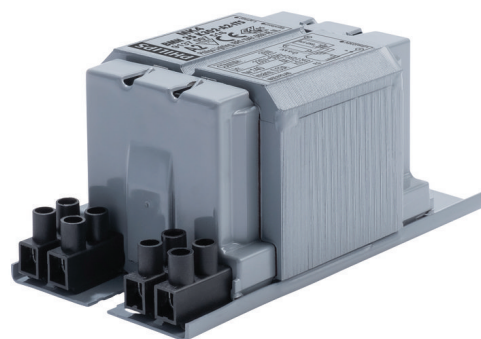


PHILIPS

Lighting



HID-Basic BSN/BMH semi-paralell ten

BMH 35 K302-A2-ITS 230V 50Hz

Forkobling i impregnert elektromagnetisk kopper for bruk med en ekstern semiparalell tenner for CDM-, CDO-, MH-, HPI (Plus)- og SON-lamper

Produktdata

Generell informasjon	
Kode for bruksområde	K302-A2-ITS
Design	BC1-118
Type lyskilde	MH
Antall lyskilder	1 stykk/enhet
Drift og elektrisk	
Inngangsspenning	230 V
Inngangsfrekvens	50 Hz
Strømfaktor 100 % belastning (nom.)	0,85
Nettspenningsytelse (AC)	-8% - +6%
Nettspenningsikkerhet (AC)	-10% - +10%
Inngangsstrøm med effektfaktorkorreksjon	0.36 A
Inngangsstrøm uten effektfaktorkorreksjon	0.53 A
Strømfaktor uten strømfaktorkompensasjon (nom.)	0,35
Strømtap (nom.)	6 W
Kabling	
Lengde på ledningsstripping	6.0 mm
Forkobling, kontaktkabel, tverrsnitt	2.5 mm ²

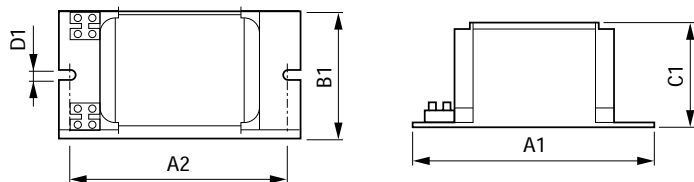
Tilkoblingstype	Screw
Systemegenskaper	
Kondensator	6µF/250V
Nominell strøm, forkobling til lyskilde	35 W
Anbefalt tenner	for SON/CDO/CDM lamps ignitor SKD 578 (913700655366) or series digital SUD40 (913700193591) only CDM
Temperatur	
Omgivelsestemperatur for lagring (maks.)	130 °C
Omgivelsestemperatur for lagring (min.)	-30 °C
Temperatur på viklingene (maks.)	140 °C
Delta-T, normale forhold	35 °C
Godkjenning og bruk	
Aktiv temperaturbeskyttelse	Yes
Godkjenningsmerker	CE merke ENEC sertifikat
Produktdata	
Fullstendig produktkode	871869674068200
Produktnavn for bestilling	BMH 35 K302-A2-ITS 230V 50Hz

HID-Basic BSN/BMH semi-paralell ten

EAN/UPC – produkt	8718696740682
Bestillingskode	74068200
SAP-teller – antall per pakke	1
SAP-teller – pakker per utvendige	6

SAP-materialer	913700751626
Nettovekt (stykk)	1,140 kg

Målskisse



Product	A1	A2	B1	C1	D1
BMH 35 K302-A2-ITS 230V 50Hz	118 mm	94 mm	61 mm	52 mm	6,2 mm

BMH 35 K302-A2-ITS 230V 50Hz

