



# CoreLine Tempo medium

## BVP125 LED80-4S/740 PSU S ALU C1KC3

Coreline tempo medium - LED module, system flux 8000 lm - 740 nøytralhvitt - symmetrisk

CoreLine Tempo medium er en svært effektiv serie med flombelysning utformet for 1:1-erstatning av konvensjonell teknologi, med det samme elektriske anlegget og de samme stolpene. Et begrenset utvalg av alternativer gjør det enkelt å finne den beste utskiftningen lux for lux. CoreLine Tempo medium er enkel å montere og har lumenpakker for mange ulike bruksområder samt et utvalg av asymmetrisk og symmetrisk optikk for høy ytelse. Den har U-formet universell monteringsbrakett og ekstern 3-polet IP68-kontakt.

### Produktdata

| Generell informasjon            |   | IEC-beskyttelsesklasse | Sikkerhetsklasse I   |
|---------------------------------|---|------------------------|--|
| Lyskildeseriekode               | LED80-4S [ LED module, system flux 8000 lm]                 | Brennbarhetsmerke      | For montering på normalt antennbare overflater   |
| Lyskildefarge                   | 740 nøytralhvitt  | CE-merke               | CE mark  |
| Lyskilde kan byttes ut          | No  | ENEC-merke             | ENEC mark  |
| Antall forkoblingsenheter       | 1 unit  | Garantiperiode         | 5 år   |
| Driver/strømenhet/transformator | PSU [ Power supply unit]                                    | Utendørs optikktype    | symmetrisk   |
| Driver inkludert                | Ja  | Merknader              | * – I henhold til Lighting Europes veiledende dokument "Evaluating performance of LED based luminaires – januar 2018": Rent statistisk finnes det ikke noen relevant forskjell i lumenedlikehold mellom B50 og for eksempel B10. Derfor gjelder B50s verdi for gjennomsnittlig levetid også for B10. * Ved |
| Optisk element                  | No [-]  |                        |  |
| Optisk deksel-/linsetype        | FG [ flatt glass]   |                        |  |
| Lysstrålespredning fra armatur  | 69° x 25°   |                        |  |
| Tilkobling                      | Ekstern kontakt   |                        |  |
| Kabel                           | Kabel, 1,0 m med plugg kompatibel med Wieland/Adels, 3-pols |                        |  |

## CoreLine Tempo medium

|  |   |
|--|---|
|  | ekstreme omgivelsestemperaturer kan armaturen automatisk dimmes for å beskytte komponentene |
| Konstant lyseffekt                     | No  |
| Antall produkter på MCB av 16 A type B | 8   |
| I samsvar med EU RoHS                  | Ja  |
| Lyskildetype, motortype                | LED   |
| Tjenesteklasse B                       | Klasse C. Armatur uten deler som kan vedlikeholdes, ikke vedlikeholdbar                     |
| Produktseriekode                       | BVP125 [ Coreline tempo medium]   |

### Teknisk belysning

|                                |    |
|--------------------------------|----|
| Lysspredning oppover           | 0  |
| Standardvinkel på stolpetoppen | 0° |
| Standardvinkel sidemontering   | 0° |

### Drift og elektrisk

|                    |              |
|--------------------|--------------|
| Inngangsspenning   | 220 to 240 V |
| Inngangsfrekvens   | 50 til 60 Hz |
| Startstrøm         | 53 A         |
| Startstrømtid      | 0,3 ms       |
| Strømfaktor (min.) | 0.98         |

### Kontroller og dimming

|            |    |
|------------|----|
| Kan dimmes | No |
|------------|----|

### Mekanisk og innfatning

|                               |  |
|-------------------------------|--|
| Innfatningsmateriale          | Aluminium                                |
| Reflektormateriale            | -  |
| Optikkmateriale               | Polycarbonate                            |
| Optisk deksel-/linsemateriale | Glass                                    |
| Festemateriale                | Aluminium                                |
| Monteringsenhet               | MBW [ veggfeste]                         |
| Optisk deksel-/linseform      | Flat                                     |
| Optisk deksel-/linsefinish    | Klar                                     |
| Total lengde                  | 340,5 mm                                 |
| Total bredde                  | 265 mm                                   |
| Total høyde                   | 67,4 mm                                  |
| Effektivt projisert           | 0,09 m <sup>2</sup>                      |
| Farge                         | grå                                      |
| Mål (høyde x bredde x høyde)  | 67 x 265 x 341 mm (2.7 x 10.4 x 13.4 in) |

### Godkjenning og bruk

|                          |   |
|--------------------------|---|
| Ingress beskyttelseskode | IP66 [ Beskyttet mot støvgjennomtrengning, spylesikker] |
|--------------------------|---|

|  |  |
|--|--|
| Mek. støt, beskyttelseskode              | IK08 [ 5 J vandal-protected]   |
| Overspenningsvern (vanlig/differensiell) | Standard overspenningsvern for lysarmatur inntil 6kV differensiell modus og 8kV i vanlig modus |

### Innledende ytelse (i samsvar med IEC)

|                                       |                        |
|---------------------------------------|------------------------|
| Opprinnelig lysytelse                 | 8000 lm                |
| Toleranse for lysytelse               | +/-7%                  |
| Opprinnelig lyseffekt for LED-armatur | 124 lm/W               |
| Oppr. Korr. Fargetemperatur           | 4000 K                 |
| Oppr. Fargegjengivelsesindeks         | 70                     |
| Opprinnelig kromatisitet              | (0.382, 0.379) SDCM <5 |
| Opprinnelig inngangseffekt            | 66 W                   |
| Strømforbruktoleranse                 | +/-11%                 |
| Toleranse for Oppr.                   | +/-2                   |
| Fargegjengivelsesindeks               |                        |

### Ytelse over tid (i samsvar med IEC)

|  |       |
|--|-------|
| Svikrate på kontrollforkoblinger ved median levetid 75 000 timer | 7,5 % |
| Lumenvedlikehold ved median levetid* 75 000 timer                | L80   |

### Bruksforhold

|                                    |               |
|------------------------------------|---------------|
| For omgivelsestemperaturer mellom  | -40 to +50 °C |
| Ytelse for omgivelsestemperatur Tq | 25 °C         |

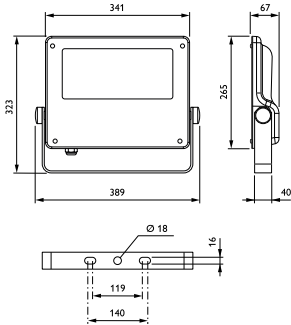
### Produktdata

|                                   |                                     |
|-----------------------------------|-------------------------------------|
| Fullstendig produktkode           | 871869945590300                     |
| Produktnavn for bestilling        | BVP125 LED80-4S/740 PSU S ALU CIKC3 |
| EAN/UPC – produkt                 | 8718699455903                       |
| Bestillingskode                   | 45590300                            |
| Lokal bestillingskode             | 3557103                             |
| SAP-teller – antall per pakke     | 1                                   |
| SAP-teller – pakker per utvendige | 1                                   |
| SAP-materialer                    | 912300024004                        |
| Nettovekt (stykk)                 | 5,000 kg                            |



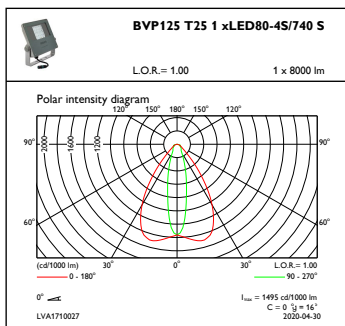
# CoreLine Tempo medium

## Målskisse

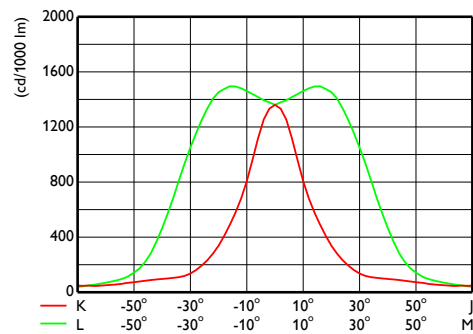


CoreLine Tempo BVP110/120/125/130/140

## Fotometriske data



OFPC1\_BVP125T251xLED80-4S740S



OFCS1\_BVP125T251xLED80-4S740S

