



CoreLine Malaga LED: Ganske enkelt effektiv

CoreLine Malaga LED

CoreLine Malaga LED-serien består av to størrelser og bruker en Philips-standardisert LED-pære som lyskilde og en Philips Xitanium-driver for utendørsbruk med fast effekt. Kvalitet du kan stole på. Samtidig er investeringen i en CoreLine Malaga LED-armatur i mange tilfeller på samme nivå som en gammel SON-T-armatur inkludert den første lampen. Ettersom LED-lyskilden i CoreLine Malaga LED varer ut brukstiden til armaturen, sparer du allerede inn investeringen ved å slippe alle lampeutskiftningene som trengs med SON-T. Enkel montering ved hjelp av utvidet hylse. Armaturen trenger ikke å åpnes for å koble til strømledningen. Samtidig er det mulig å ta av det flate glassdekslet for å få tilgang til driveren for vedlikehold ved behov. Alle funksjonene du får med på kjøpet, gjør det virkelig enkelt å velge CoreLine Malaga LED. Malaga LED er del av CoreLine-serien, og du finner den enkelt og raskt hos en Philips-partner nær deg. CoreLine Malaga LED er designet for å være så effektiv som mulig, med samme ytelse som lysarmaturene SON-T 50, 70, 100 og 150W som den erstatter, ved å gi riktig mengde lys på riktig sted. Optikk med medium stråle (DM) gir en effektiv lysfordeling på veien. Kombinasjonen resulterer i en interessant energibesparelse, som reduserer driftskostnadene betydelig. Det er realistisk å oppnå en energireduksjon på 50 %. Spesialversjoner med en rekke alternativer er tilgjengelige. Siden disse er spesiallys, og kun lages etter bestilling, har disse spesiallysene lenger leveringstid. Tilgjengelige valg er; Bredstrålet optikk (DW) La til enhet for overspenningsvern 10 kV (SRG10) Beskyttelsesbelegg mot saltvann (MSP) Micro Mini Pro fotocelle: 35 Lux Sikring 6A for innebygging (glass). 3 meters ekstern flygende ledningskabel (H07RN-F) Ikke alle disse alternativene kan alltid kombineres. Ta kontakt med din Philips-partner om nærmere detaljer hvis du er interessert eller er i tvil.

CoreLine Malaga LED

Fordeler

- Pålitelig kvalitet: Hus i formstøpt aluminium og herdet glass
- Vedlikeholdsvennlig, driver kan skiftes ut
- IP65 og IK08 gir robust drift
- Klar til å kobles samme med belysningsstyring og programvare med den intuitive Philips SR-koblingen (System Ready)
- Har Service tag, et QR-basert identifikasjonssystem som gjør at hver enkel armatur kan identifiseres, og gir informasjon om vedlikehold, montering og reservedeler.
- Enkel inntjening på investeringen. Takket være færre utskiftninger av lampe med SON-T, er investeringen allerede tilbakebetalt. I tillegg reduserer realistiske energibesparelser på 50 % de årlige driftskostnadene til installasjonen

Funksjoner

- Åpen, én til én, utskiftning for SON-T-lamper til bruksområdene vei, gate og boligområder. Formål, dedikert til LED, robust design som inkluderer Philips standardisert LED-lysplattform og fast effekt, Philips Xitanium utendørs driver. Enkel montering via den forlengede hylsen. Det er ikke nødvendig å åpne armaturen. Levetid på 100 000 timer L70 (eller 75 000 timer L80 ved Tq +25 °C).
- Fem års garanti

Søknad

- Allmennbelysning utendørs for veier, gater og boligområder.
- Industriområder.
- Parkeringsplasser.
- Offentlig transport, som buss- eller trikkestopper.

spesifikasjoner

Omgivelsestemperatur	-40 to +35 °C	Driver	Power supply unit (PSU)
----------------------	---------------	--------	-------------------------

Versions

Coreline Malaga LED - LED
module 5500 lm

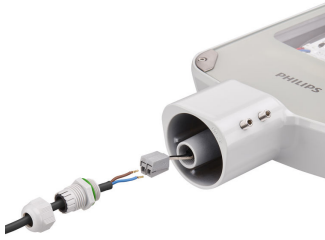


Coreline Malaga LED - LED
module 3700 lm



CoreLine Malaga LED

Produkt detaljer



CoreLine_Malaga_LED-
BRP101_102-1DPP.TIF



CoreLine_Malaga_LED-
BRP101_102-2DPP.TIF



CoreLine_Malaga_LED-
BRP101_102-3DPP.TIF



CoreLine_Malaga_LED-
BRP101_102-4DPP.TIF



CoreLine_Malaga_LED-
BRP101_102-5DPP.TIF



CoreLine_Malaga_LED-BRP102-
DPP.TIF

Tilbehør



Adaptér na vrchol sloupu 60 mm

Ordercode 62134100



Ordercode 62707900

CoreLine Malaga LED

Bruksforhold

Maksimalt dimmenivå	Bruke ikke
---------------------	------------

Godkjenning og bruk

Mek. støt, beskyttelseskode	IK08
Overspenningsvern (vanlig/ differensiell)	Standard overspenningsvern for lysarmatur inntil 4kV differensiell modus og 4kV i vanlig modus

Kontroller og dimming

Dimmbar	No
---------	----

Generell informasjon

Lysstrålespredning fra armatur	-
CE-merke	CE mark
Lyskildefarge	740 nøytralhvit
Optisk deksel-/linsetype	FG
Driver inkludert	Ja
Brennbarhetsmerke	-
Lyskilde kan erstattes	No
Antall forkoblingsenheter	1 unit
Optikktype	Distribution medium

Innledende ytelse (i samsvar med IEC)

Oppr. Korr. Fargetemperatur	4000 K
Oppr. Fargegjengivelsesindeks	70

Teknisk belysning

Standardvinkel sidemontering	0°
Standardvinkel på stolpetoppen	-
Lysspredning oppover	0

Mekanisk og innfatning

Farge	grå
-------	-----

Generell informasjon

Order Code	Full Product Name	lyskildeseriekode	Produktseriekode
99820500	BRP102 LED75/740 II DM	LED75	BRP102
18113700	BRP102 LED55/740 II DM MSP	LED55	BRP102
18114400	BRP102 LED75/740 II DM MSP	LED75	BRP102
18115100	BRP102 LED110/740 II DM MSP	LED110	BRP102
12566700	BRP101 LED37/740 II DM MSP	LED37	BRP101

Innledende ytelse (i samsvar med IEC)

Order Code	Full Product Name	Opprinnelig lysytelse
99820500	BRP102 LED75/740 II DM	6133 lm
18113700	BRP102 LED55/740 II DM MSP	4600 lm
18114400	BRP102 LED75/740 II DM MSP	6133 lm

Order Code	Full Product Name	Opprinnelig lysytelse
18115100	BRP102 LED110/740 II DM MSP	9006 lm
12566700	BRP101 LED37/740 II DM MSP	3054 lm

