



# TubeLine LED-enhet – optimert komfort med lineær LED-løsning

## TubeLine

Fluorescerende lineær belysning har tradisjonelt vært det foretrukne valget for kunder som krever høy synskomfort. Med fremragende ensartet belysning på vei og vegger, perfekt visuell rettledning og høy fargegjenkjenning gir lineær belysning trafikantene overlegen lyskvalitet og sikkerhet samt høy systemredundans sammenlignet med punktkildebelysning. Med TubeLine kan man få samme belysningskvalitet, men med fordelene med LED-teknologi. TubeLine er en avansert LED-tunnelarmatur med fordelene ved lineærbelysning. Med den nyeste LED-teknologien, optimaliserte mål og gunstige priser har lineær belysning aldri vært mer oppnåelig innenfor et begrenset budsjett.

### Fordeler

- Optimal trafikkflyt på grunn av økt synskomfort og sikkerhet sammenlignet med punktkildebelysning
- Rask avkastning på investeringen
- Enkel og fleksibel montering
- Har Service-merke, et QR-basert identifikasjonssystem som gjør at hver enkel armatur kan identifiseres, og gir informasjon om vedlikehold, montering og reservedeler.

### Funksjoner

- Robust, korrosjonsbestandig aluminiumskonstruksjon
- Standardlengde 2 m
- Myk design, enkel å rengjøre
- Ekstern driver utformet for å hindre stenging av kjørefelt
- Lumenpakker opptil 14 400 lm
- Fleksibel montering og tilkobling
- Kompatibel med Philips lysterstyring

## Søknad

- Trafikktunneler
- Underganger

## spesifikasjoner

<b>Produktnavn</b>	BGP360
<b>Lyskilde</b>	Integrert LED-modul
<b>Strøm</b>	21-108 W (21/44/72/82/108 W strømsystem)
<b>Lysytelse</b>	3000 opptil 14400 lm (3000/6000/10000/11400/14400 lm)
<b>Armaturvirkningsgrad</b>	> 120 lm/W (129/124/126/125/120 Lm/W)
<b>Korreletert</b>	NW (4000 K)
<b>fargetemperatur</b>	Valgfri CW (5700 K)
<b>Fargegjengivelse</b>	Minimal 70
<b>Lumenvedlikehold ved en median levetid* på 100 000 timer</b>	L95
<b>Omgivelsestemperatur og ytelse Tq</b>	+25 °C
<b>Driftstemperatur</b>	-30 til +45°C
<b>Driver</b>	Separat (ikke-selvforkoblet LED-modul)
<b>Tilbehør</b>	Lengde på flygende ledning Kabeltype for flygende ledning Gjennomkobling Kabelnippel av metall Tilkoblingstype
<b>Optikk</b>	DTS, DTS-NB, DTS-WB, DTA, DTA-NB, DTA-WB
<b>Optisk element</b>	Linser
<b>Glass</b>	Flatt glass
<b>Materialer</b>	Innfatning: ekstrudert aluminium med presstøpte aluminiumsendefester og glassdeksel Ekstruderte aluminiumsprofiler: AlMg Si 0.5, anodisert 25 um Endestykker: formstøpt aluminium, LM-6 pudret 65 um Glassdeksel: 5 mm, varmeforsterket

<b>Farge</b>	Ekstruder aluminium: naturlig Presstøpte aluminiumsendefester
<b>Tilkobling</b>	Flygende ledning med støpsel
<b>Vedlikehold</b>	Kan IKKE åpnes på stedet
<b>Montering</b>	Kan festet med forskjellige monteringsbraketter: Standard-, tak- og kabelbrettmonteringsbraketter. En trunkingløsning er tilgjengelig: trunkingprofiler og kablings/tilkoblingsløsning. Ingen integrert driver, en separat driverenhet må kobles til for å gi strøm til LED-enheten. Driftstemperatur: -30 to +40 °C Anbefalt monteringshøyde: > 4 m Monteringsretning: horisontalt på langs i tunnelen
<b>Kabelnippel</b>	M12
<b>Tilbehør</b>	Monteringsbraketter: standard-, tak- og kabelbrettmonteringsbraketter. Trunkingprofiler (i 2/4/6 m lengde) og kablings/tilkoblingsløsning. Spesielle driverenheter for TubeLine lokalt og enheter for ekstern strømforsyning.
<b>Merknader</b>	Alt tilbehør må bestilles separat.

## Versions

### TubeLine BGP360 armatur for tunnelbelysning



# TubeLine

## Produkt detaljer

TubeLine\_BGP360-DP01.tif



TubeLine\_BGP360-DP02.tif



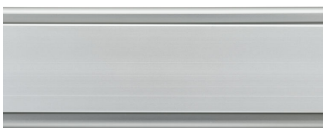
TubeLine\_BGP360-DP03.tif



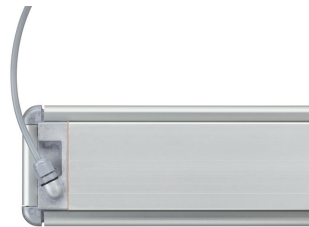
TubeLine\_BGP360-DP04.tif



TubeLine\_BGP360-DP05.tif



TubeLine\_BGP360-DP06.tif



TubeLine\_BGP360-DP07.tif

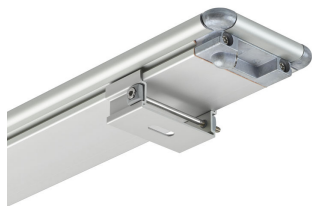


TubeLine\_BGP360-DP08.tif



## Produkt detaljer

TubeLine\_BGP360\_ZGP360-  
DPO9.tif



### Godkjenning og bruk

Mek. støt, beskyttelseskode	IK08
Overspenningsvern (vanlig/ differensiell)	-

### Kontroller og dimming

Dimmbar	No
---------	----

### Generell informasjon

Lysstrålespredning fra armatur	150°
CE-merke	CE mark
Lyskildefarge	740 nøytralhvitt
Optisk deksel-/linsetype	FG
Driver inkludert	No
Brennbarhetsmerke	-
Forkobling	-
Materiale på kabelmuffe	Cable gland plastic
Lyskilde kan erstattes	No
Antall forkoblingsenheter	1 unit
Optikktype	Distribution tunnel symmetrical
Produktseriekode	BGP360
UL-merke	No

### Innledende ytelse (i samsvar med IEC)

Oppr. Korr. Fargetemperatur	4000 K
Oppr. Fargegjengivelsesindeks	≥80

### Teknisk belysning

Standardvinkel sidemontering	-
Standardvinkel på stolpetoppen	-
Lysspredning oppover	0

### Mekanisk og innfatning

Farge	Aluminium
-------	-----------

### Drift og elektrisk

Order Code	Full Product Name	Driverstrøm
09429400	BGP360 LED30/740 DTS CFW C250WM GP	310 mA
09430000	BGP360 LED60/740 DTS CFW C250WM GP	289 mA
09432400	BGP360 LED120/740 DTS CFW C250WM GP	550 mA

## Generell informasjon

Order Code	Full Product Name	lyskildeseriekode	Antall	
			lyskilder	
09429400	BGP360 LED30/740 DTS CFW C250WM GP	LED30	24	
09430000	BGP360 LED60/740 DTS CFW C250WM GP	LED60	48	

Order Code	Full Product Name	lyskildeseriekode	Antall	
			lyskilder	
09432400	BGP360 LED120/740 DTS CFW C250WM GP	LED120	48	

## Innledende ytelse (i samsvar med IEC)

Order Code	Full Product Name	Opprinnelig lysytelse
09429400	BGP360 LED30/740 DTS CFW C250WM GP	2700 lm
09430000	BGP360 LED60/740 DTS CFW C250WM GP	5400 lm

Order Code	Full Product Name	Opprinnelig lysytelse
09432400	BGP360 LED120/740 DTS CFW C250WM GP	10800 lm

