



MSD Platinum – Evnen til å lyse opp kreativiteten din

MSD Platinum (Touring/Stage)

MSD Platinum lyskildene åpner opp for nye nivåer av kreativ frihet innen underholdningsbelysning, med sitt kraftfulle, kompakte og intense lys. Deres kompakte og lette design, gir frihet til å skape mindre og lettere installasjoner – som kan brukes overalt på scenen. Deres korte lysbue, høye fargetemperatur og innovative reflektor skaper en glitrende stråleintensitet for fremragende fargegjengivelse. De har også en lang pålitelig levetid, høy effektivitet og rask ersatningstid. Alt i alt er dette en intens, spennende og kreativ opplevelse.

Fordeler

- En lang og pålitelig levetid (2000 timer)
- Høy stråleintensitet
- Frihet til å skape mindre og lettere installasjoner
- Perfekt justering og plassering av lyskildeerstatninger på sekunder. Fornyet optisk system med maksimal lyseffekt
- Den opplevde lysytelsen er god

Funksjoner

- Philips MSD egenskaper
- Veldig kort lysbue
- Mindre, kompakt design
- Reflektor lyskilde
- Høy fargetemperatur

Warnings and safety

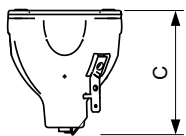
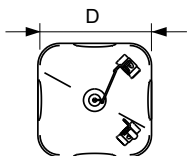
- Det er svært lite sannsynlig at en lampe som går i stykker, vil påvirke helsen din. Hvis en lampe går i stykker, lufter du rommet i 30 minutter og fjerner delene, helst med hansker. Legg dem i en egen plastpose, og lever dem til et mottak for resirkulering. Ikke bruk støvsuger.

MSD Platinum (Touring/Stage)

Versions



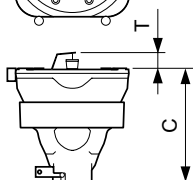
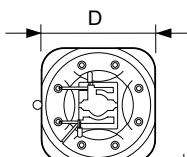
Målskisse



D

| Product | D (max) | O | C (max) |
|-------------------------|---------|--------|---------|
| MSD Platinum 15 R 1CT/8 | 58,5 mm | 1,3 mm | 66,4 mm |

| Product | D (max) | T (max) | O | C (max) |
|------------------------|---------|---------|--------|---------|
| MSD Platinum 5 R 1CT/8 | 51,4 mm | 6,8 mm | 1,0 mm | 57,1 mm |



| Product | D (max) | T (max) | O | C (max) |
|--------------------------|---------|---------|--------|---------|
| MSD Platinum 17 RA 1CT/8 | 51,4 mm | 10,0 mm | 1,0 mm | 63 mm |

MSD Platinum (Touring/Stage)

Kontroller og dimming

| | |
|---------|----|
| Dimmbar | Ja |
|---------|----|

Generell informasjon

| | |
|-------------------|---------------|
| Lyskildefeste | - |
| Hovedbruksområder | Stage/Touring |
| Driftsposisjon | UNIVERSAL |

Teknisk belysning

| | |
|-----------|---|
| Fargekode | 2 |
|-----------|---|

Drift og elektrisk

| Order Code | Full Product Name | Strøm (merkekapasitet) (nom.) |
|------------|-------------------------|-------------------------------|
| 93070200 | MSD Platinum 5 R 1CT/8 | 189 W |
| 13535700 | MSD Platinum 15 R 1CT/8 | 300 W |

| Order Code | Full Product Name | Strøm (merkekapasitet) (nom.) |
|------------|--------------------------|-------------------------------|
| 76779400 | MSD Platinum 17 RA 1CT/8 | 350,0 W |

Generell informasjon

| Order Code | Full Product Name | Levetid til 50 % lystap (nom.) | Systembeskrivelse |
|------------|-------------------------|--------------------------------|-------------------|
| 93070200 | MSD Platinum 5 R 1CT/8 | 3000 h | Reflector-E20.6 |
| 13535700 | MSD Platinum 15 R 1CT/8 | 2000 h | finnes ikke |

| Order Code | Full Product Name | Levetid til 50 % lystap (nom.) | Systembeskrivelse |
|------------|--------------------------|--------------------------------|-------------------|
| 76779400 | MSD Platinum 17 RA 1CT/8 | 1500 h | Reflector-E20.9 |

Teknisk belysning

| Order Code | Full Product Name | Korrelert fargetemperatur (nom.) | Fargegjengivelse (nom) | Lysytelse (min.) | Lysstrøm (nom.) |
|------------|-------------------------|----------------------------------|------------------------|------------------|-----------------|
| 93070200 | MSD Platinum 5 R 1CT/8 | 8000 K | - | 7100 lm | 7950 lm |
| 13535700 | MSD Platinum 15 R 1CT/8 | 8000 K | - | 11000 lm | 13500 lm |

| Order Code | Full Product Name | Korrelert fargetemperatur (nom.) | Fargegjengivelse (nom) | Lysytelse (min.) | Lysstrøm (nom.) |
|------------|--------------------------|----------------------------------|------------------------|------------------|-----------------|
| 76779400 | MSD Platinum 17 RA 1CT/8 | 7000 K | 85 | - | 15250 lm |

