



# CoreLine Surface-mounted – det opplagte valget for LED

## CoreLine Surface-mounted

God belysning er viktig i nye bygninger og ved renovering av eksisterende bygninger. Belysningsløsningene skal levere høykvalitetslys og besparelser på energiforbruk og vedlikeholdsutgiftene. Den nye CoreLine Surface-mounted-serien med LED-produkter kan brukes til erstatte funksjonelle armaturer i allmennbelysning. Det er veldig enkelt å velge, montere og vedlikeholde og det er enkelt å skifte ut.

### Fordeler

- Åpner for enkel overgang fra grunnleggende, tradisjonelle armaturer til LED-armaturer
- Energibesparelser på opp til 45 % sammenlignet med funksjonelle TL-D-armaturer
- Smalt design som er mindre enn 40 mm høy

### Funksjoner

- Integrrert LED-teknologi
- Slankt hus
- Opphengssett tilgjengelig som tilbehør
- Innfelt versjon er også tilgjengelig for bruk i nettverksmodul i taket

### Søknad

- Allmennbelysning

# CoreLine Surface-mounted

## Warnings and safety

- Produktet har klassifiseringen IPX0 og er således ikke beskyttet mot vanninntrenging. Vi anbefaler derfor på det sterkeste at det foretas en kontroll av miljøet der lysarmaturen skal monteres.
- Hvis ovenstående råd ikke følges og lysarmaturene utsettes for vanninntrenging, kan ikke Philips/Signify garantere Safe failure og produktgarantien blir ugyldig.

## spesifikasjoner

<b>Omgivelsestemperatur</b>	-10 to +40 °C	<b>Opprinnelig inngangseffekt</b>	22 W / 26 W / 31 W
<b>Armaturets hovedfarge</b>	hvit	<b>Opprinnelig lysytelse</b>	2800 lm / 3400 lm / 4000 lm, 3100 lm / 3700 lm / 4300 lm
<b>Dimming</b>	Ja, no	<b>Inngangsfrekvens</b>	50 eller 60 Hz
<b>Driver</b>	Power supply unit with DALI interface (PSD) Power supply unit (PSU)	<b>Inngangsspenning</b>	220 to 240 V
<b>Opprinnelig korrelert fargetemperatur</b>	3000 K, 4000 K		

## Versions



CORELINE SURFACE GEN3



CORELINE SURFACE GEN3

## Produkt detaljer



CoreLine Surface-mounted Mounting clip

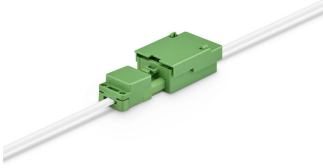


CoreLine Recessed connector PSU (On/Off)

# CoreLine Surface-mounted

## Produkt detaljer

CoreLine Recessed connector PSU  
(On/Off)



CoreLine Surface-mounted  
Mounting clip



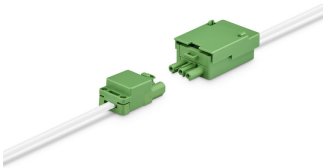
CoreLine Surface-mounted edge



CoreLine Surface-mounted  
Mounting bracket



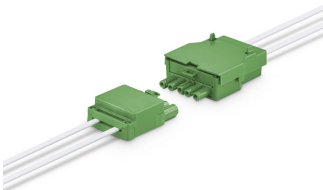
CoreLine Recessed connector PSU  
(On/Off)



CoreLine Surface-mounted PSU  
(On/OFF) driver



CoreLine Recessed connector PSD  
(dali)



CoreLine Surface-mounted  
backside with PSD (Dali) driver  
and connector



# CoreLine Surface-mounted

## Produkt detaljer



CoreLine Surface-mounted  
Backside PSD (dali) driver 20x120



CoreLine Surface-mounted  
Backside PSU (On/Off) driver  
20x150

### Bruksforhold

For omgivelsestemperaturer mellom	-10 to +40 °C
Egnet for tilfeldig veksling mellom av og på	Ikke gjeldende

### Godkjenning og bruk

Mek. støt, beskyttelseskode	IK03
Ingress beskyttelseskode	IP20/44

### Drift og elektrisk

Inngangsspenning	220 to 240 V
------------------	--------------

### Generell informasjon

Lyskjeglevinkel for lyskilde	- °
CE-merke	CE mark
Driver inkludert	Ja
ENEC-merke	ENEC mark
Brennbarhetsmerke	For montering på normalt antennebare overflater
Test av glødetråd	Temperatur 650 °C, varighet 30 sek
Lyskilde kan byttes ut	No
Antall forkoblingsenheter	1 unit

### Innledende ytelse (i samsvar med IEC)

Oppr. Fargegjengivelsesindeks	>80
Toleranse for lysytelse	+/-10%
Opprinnelig inngangseffekt	22, 26, 31 W

### Mekanisk og innfatning

Farge	hvit
-------	------

### Bruksforhold

Order Code	Full Product Name	Maksimalt dimmenivå
51230600	SM136V 28S_34S_40S/830 PSU W20L120 NOC	Bruke ikke
51231300	SM136V 31S_37S_43S/840 PSU W20L120 NOC	Bruke ikke
51232000	SM136V 31S_37S_43S/840 PSU W20L120 OC	Bruke ikke
51233700	SM136V 31S_37S_43S/840 PSD W20L120 NOC	3%
51234400	SM136V 28S_34S_40S/830 PSD W20L120 OC	3%
51235100	SM136V 31S_37S_43S/840 PSD W20L120 OC	3%
51236800	SM136V 28S_34S_40S/830 PSU W20L150 NOC	Bruke ikke
51237500	SM136V 31S_37S_43S/840 PSU W20L150 NOC	Bruke ikke
51238200	SM136V 31S_37S_43S/840 PSU W20L150 OC	Bruke ikke
51239900	SM136V 28S_34S_40S/830 PSD W20L150 OC	3%
51240500	SM136V 31S_37S_43S/840 PSD W20L150 OC	3%

## Kontroller og dimming

Order Code	Full Product Name	Kan dimmes
51230600	SM136V 28S_34S_40S/830 PSU W20L120 NOC	No
51231300	SM136V 31S_37S_43S/840 PSU W20L120 NOC	No
51232000	SM136V 31S_37S_43S/840 PSU W20L120 OC	No
51233700	SM136V 31S_37S_43S/840 PSD W20L120 NOC	Ja

Order Code	Full Product Name	Kan dimmes
51234400	SM136V 28S_34S_40S/830 PSD W20L120 OC	Ja
51235100	SM136V 31S_37S_43S/840 PSD W20L120 OC	Ja
51236800	SM136V 28S_34S_40S/830 PSU W20L150 NOC	No
51237500	SM136V 31S_37S_43S/840 PSU W20L150 NOC	No

## CoreLine Surface-mounted

Order Code	Full Product Name	Kan dimmes
51238200	SM136V 31S_37S_43S/840 PSU W20L150 OC	No
51239900	SM136V 28S_34S_40S/830 PSD W20L150 OC	Ja

Order Code	Full Product Name	Kan dimmes
51240500	SM136V 31S_37S_43S/840 PSD W20L150 OC	Ja

### Generell informasjon

Order Code	Full Product Name	IEC-beskyttelsesklasse	Optikktype
51230600	SM136V 28S_34S_40S/830 PSU W20L120 NOC	Sikkerhetsklasse I	100
51231300	SM136V 31S_37S_43S/840 PSU W20L120 NOC	Sikkerhetsklasse I	100
51232000	SM136V 31S_37S_43S/840 PSU W20L120 OC	Sikkerhetsklasse I	Spredningsvinkel 84°
51233700	SM136V 31S_37S_43S/840 PSD W20L120 NOC	Sikkerhetsklasse II	100
51234400	SM136V 28S_34S_40S/830 PSD W20L120 OC	Sikkerhetsklasse II	Spredningsvinkel 84°
51235100	SM136V 31S_37S_43S/840 PSD W20L120 OC	Sikkerhetsklasse II	Spredningsvinkel 84°

Order Code	Full Product Name	IEC-beskyttelsesklasse	Optikktype
51236800	SM136V 28S_34S_40S/830 PSU W20L150 NOC	Sikkerhetsklasse I	100
51237500	SM136V 31S_37S_43S/840 PSU W20L150 NOC	Sikkerhetsklasse I	100
51238200	SM136V 31S_37S_43S/840 PSU W20L150 OC	Sikkerhetsklasse I	Spredningsvinkel 84°
51239900	SM136V 28S_34S_40S/830 PSD W20L150 OC	Sikkerhetsklasse II	Spredningsvinkel 84°
51240500	SM136V 31S_37S_43S/840 PSD W20L150 OC	Sikkerhetsklasse II	Spredningsvinkel 84°

### Innledende ytelse (i samsvar med IEC)

Order Code	Full Product Name	Opprinnelig kromatisitet	Oppr. Korr. Fargetemperatur	Opprinnelig lyseffekt for	
				LED-armatur	Opprinnelig lysytelse
51230600	SM136V 28S_34S_40S/830 PSU W20L120 NOC	(0.43, 0.40) SDCM ≤3	3000 K	130 lm/W	2800, 3400, 4000 lm
51231300	SM136V 31S_37S_43S/840 PSU W20L120 NOC	(0.38, 0.38) SDCM ≤3	4000 K	140 lm/W	3100, 3700, 4300 lm
51232000	SM136V 31S_37S_43S/840 PSU W20L120 OC	(0.38, 0.38) SDCM ≤3	4000 K	140 lm/W	3100, 3700, 4300 lm
51233700	SM136V 31S_37S_43S/840 PSD W20L120 NOC	(0.38, 0.38) SDCM ≤3	4000 K	140 lm/W	3100, 3700, 4300 lm
51234400	SM136V 28S_34S_40S/830 PSD W20L120 OC	(0.43, 0.40) SDCM ≤3	3000 K	130 lm/W	2800, 3400, 4000 lm
51235100	SM136V 31S_37S_43S/840 PSD W20L120 OC	(0.38, 0.38) SDCM ≤3	4000 K	140 lm/W	3100, 3700, 4300 lm

Order Code	Full Product Name	Opprinnelig kromatisitet	Oppr. Korr. Fargetemperatur	Opprinnelig lyseffekt for	
				LED-armatur	Opprinnelig lysytelse
51236800	SM136V 28S_34S_40S/830 PSU W20L150 NOC	(0.43, 0.40) SDCM ≤3	3000 K	130 lm/W	2800, 3400, 4000 lm
51237500	SM136V 31S_37S_43S/840 PSU W20L150 NOC	(0.38, 0.38) SDCM ≤3	4000 K	140 lm/W	3100, 3700, 4300 lm
51238200	SM136V 31S_37S_43S/840 PSU W20L150 OC	(0.38, 0.38) SDCM ≤3	4000 K	140 lm/W	3100, 3700, 4300 lm
51239900	SM136V 28S_34S_40S/830 PSD W20L150 OC	(0.43, 0.40) SDCM ≤3	3000 K	130 lm/W	2800, 3400, 4000 lm
51240500	SM136V 31S_37S_43S/840 PSD W20L150 OC	(0.38, 0.38) SDCM ≤3	4000 K	140 lm/W	3100, 3700, 4300 lm

## CoreLine Surface-mounted

